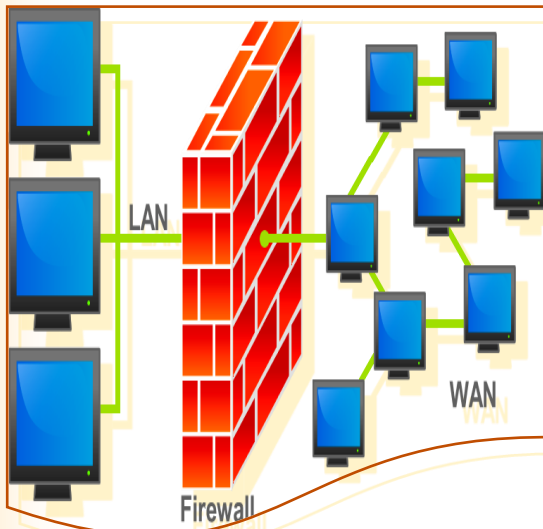




المملكة العربية السعودية

وزارة الاتصالات وتكنولوجيا المعلومات

Ministry of Information and Communications Technology



/ _ ó Q † \ ù P â / _ Q Ö ã Ó ¿ μ
& \$ % \$ _ U f Û μ P / Ô ρ

è Õ ç Õ k _ Ô †



· ã · ü · ãã · à · · ú ¼ é · àã ù ã ã è · à
· â é à è ü · · 2011 · ù ø · üã · à 2010 · ù é ð · ã · þ à à à ·
· ã · à · è à ã · · à à à · ü · " ã · ã · à à
· · ü · à · â é · · ¾ à ü ã · ü · ã ã · ù à · à ·
· " ý · ¼ ·
· · à · · î · · üã · à · · · · ø à â é · · ã à · ü
· é · ¾ · · · · à · à · · · · à
· è à · · · · ü · ã · · 2 0 à è · · ã
· ã · · ¾ · ã · è · · ã · è · à · ¾ à · · à · è · ã · · à
· ã · à ü · ã · · à · · · · ã · · à ·
· ã · · à ü · ã · · à · · · · ò
· " · · à · ã à é
· · · · ¾ · ü · · à · à · · æ ° · à · à · à à è · è
· · · · à · à · ü · · à · ã è · ã · ¾ à à · ã à
· · " · à ü · ã · · à · · · · ã · ° · à é ã è à ü ·
· · " · ò · ü · à · à · à · · · · à · à ·
· " · · à · · · · ¾ à · · ã à · à ¼ · · ¼ ü ·

· ù · à

ã

á

È À À

● دائرة الإحصاءات العامة:

❖ الإشراف والمراجعة

· Ñ · È
· · À · Ø
· · · Ø

❖ الإعداد

· · Ð Ü · À ·
· Ñ · À · · · · À ·

● وزارة الاتصالات وتكنولوجيا المعلومات:

· Â · À ·
· Þ È · Â · #ÈÂ À ·

À À
À À À À Ø Ü À Ã È
Ø À ° À ¾ Ü
¾ À ÀÈ À Ã Ü À È Ã
À
À È ¼ Đ % 9 9 À J À
" Î À Ò % 9 3 À Ã
À À Đ % 7 9 À À
" Î À À Ò % 7 5
À È 4 0 0 ù À Ò À Ã j È À
" Î À Ò À Ã À Ú À È 5 5 3 ß
À È 1 7 7 ù À Ò À Ã j À
" Î À Ò À Ã À Ú ß À È 7 4 ß
À % 9 4 À Ü À Ú ¾ À ¼
" À À
À À Ü % 8 7 j À
" ¼ À À
À À ¼ ° À È j Á À
" Î À Ò % 8 5 À Ã
Ü À % 9 2 ù À Ò À % 9 7 j À Ã
" À Ã À Ü
% 7 4 Î À À Ü Ò Ò % 9 9 À À j À
" À
À À Ò À % 8 4 À À Ã Ü Ü % 5 2 À À À
"ADSL × À À Ü À
% 1 2 Ü Ü À À % 8 5 j À À Ò
" Î À Ò À Ã

Ü À À % 8 9 ÀÀ
" % 3 1 ÀÎ Ò À À ã À
Ù Î % 37 ÒÀ Ù ÀÙ ã % 61 À ÀÒ À À
" À
Ã % 9 2 Ë À À ÀÜß ÀÙ ÀÒ ÀÃ J
" % 3 8 Üß À Î ÀÒ À
À À Ü Ù À 8 3 Ò À À ã
" % 5 3 ÀÎ Ò À À ã
Ù Ù À Ò À 8 5 ã À
À % 3 0 ÀÀ ã À Þ Ü É À
" Î À Ò À ã

· Ñ · À

À · Ê

Áí.....

Áç..... È À À

Áþ..... Þ ÀÀ

Áj..... Ñ À

Áþ..... Ø Ü À À

Áþ..... Ø À

Á1..... À .1

Á1..... 1 . 1 À

Á1..... Ñ Ñ 2 . ¼

Á2..... Ê À . ¼

Á2..... 4 . À

Á3..... À Ê À .2

Á7..... Ñ Ñ À Ü Ü À À3 À

Á7..... Ü À À1 . 3 À

Á1 1..... Á Ü À ÜÀ . 3 À

Á2 5..... Ü À Æ . 3 À

Á3 8..... ÑÊ Ü À 4 À À À

Á4 1..... Ü 5 . 3 Ñ

Á4 3..... Ö Ñ À Ü Ü À À Ñ 6 . Æ

Á49..... Ñ .4 À À

Á57..... .5 ÀÜ

Table with 2 columns and 1 row, containing the character 'Ë' in the first cell.

Á61 Ñ À Ð Ü.6É À
 Á657 À
 Á6 7..... Ø Ü À 1 . 7 ÀÀ
 Á8 3..... Â ÊÀ 2 . 7 À

· Ø Û À À ·

À · È

- 22 0 1 0 Ò À Û À À È 1 Ø Û
- Á 42 0 1 0 Ð È Ð À À À È Ã À È 2 Ø Û À
Ò Ã À Û Û À À È À Ø Ì ¼ 2:2 Ø Û
- 62 0 1 0 Ð È Ð À À À Û
Ð Ò À Û À Ò Ã À À È Û À ¼ 1:3 Ø Û
- Á 1 02 0 1 0 Ð È À À
· Í Ò Ã À À Û À Û À Û Û À ¼ 2:3 Ø Û
- Á 1 32 0 1 0 Ð È Ð À Ò À À À Û
Û Á À Û À ¼ Í À Ò Ã À À 3:3 Ø Û À
- Á 1 62 0 1 0 Ð È Ð À Û À À À Û À
· Ã À Ã À À È Ã À È 3 Ø Û À
- Á 1 92 0 1 0 Ò À Û À
È À Û È Ã À È 3 Ø Û À
· Ð È Ð À Í Ø Û À À À È Á À Û
- Á 2 12 0 1 0
Ã Û À À ¼ È Û 6:3 Ø Û À
- Á 2 32 0 1 0 Ð È Ð À Í Ø Û Û À
À À Í À Ò À È Ã À 7:3 Ø Û À
- Á 2 52 0 1 0 Ð È Ð À À À Û
Û À Í À Ò À È Ã À 8:3 Ø Û À
- Á 2 82 0 1 0 Ð È Ð À Ø À Ò À Û À
Û À Í À Ò À È Ã À 9:3 Ø Û À
- Á 3 32 0 1 0 Ð È Ð À À À Û À À
Á À Û À ¼ Í À Ò À È Ã À 1:0 3 Ø Û À
Ð È Ð À À À Û À À Ã À ° À À È À ¼
- Á 3 52 0 1 0 À
Û À Í À Ò À È Ã À 1:1 3 Ø Û À
- Á 3 72 0 1 0 Ð È Ð À Û À À Û Û À
Ã À À Û È Û À À À È Û 1:2 3 Ø Û À
- Á 3 92 0 1 0 Ð È Ð À Ò À Û Û À À À À Û À

ÙÀ ÙÃ Ã À À ÈÃ À 1:34 ÙÀ
 Ú ¼ Ò À Æ Ù Ù° ÀÃ Ù Ò À ¾ À
 Á4 0.....2 0 1 0 Ð Ò À ÙÃ Ã À
 Ò À ÈÃ ÆÀ Æ À À 1:47 ÙÀ
 Þ È ÐÀ Ò À ÙÀ Ù Ã Æ
 Á4 2.....2 0 1 0
 Ù ÙÀ ÆÀ À À ÈÃ À 1:53 ÙÀ
 Á4 3.....2 0 1 0 Þ È ÐÀ Ò À ÙÀ
 Á Ã À ¼ À Ò À ÈÃ À 1:63 ÙÀ
 Þ È Ð ÀÀ Ù À À° À ¼À Ù
 Á4 5.....2 0 1 0 À
 ÙÀ ß Æ Í À Ò À À ÈÃ À 1:73 ÙÀ
 Á4 6.....2 0 1 0 Þ È ÐÀ À À
 ÙÀ ß Á Í À Ò À À ÈÃ À 1:83 ÙÀ
 4 6.....2 0 1 0 Þ È ÐÀ À À
 È È À Í À Ò ÀÃ À È ÆÝ ÈÀ Ò Ù À
 Á5 1.....2 0 1 0 Þ È ÐÀ À À
 Í À Í À Ò ÀÃ À È ÆÝ ÈÀ Ò Ù À
 Á5 3.....2 0 1 0 Þ È ÐÀ À À
 Æ À À ÈÃ Æ Æ À 3:40 Ù
) È È À Þ È ÐÀ Ò À ÙÀ Ù Æ Ù
 5 5.....2 0 1 0
 Ù À Æ À ÈÃ À 1:50 ÙÀ
 Á5 8.....2 0 1 0 Þ È ÐÀ Ò À ÙÀ Ù À
 Ù Æ Ù Ù À ÈÃÀ À 2:50 ÙÀ
 Ò À Æ Ù Á Æ Ù ÙÀ À À
 5 9.....2 0 1 0 Þ È ÐÀ À À Ù
 Æ Æ Ù Ù ¼ À À ÈÃ À 1:70 ÙÀ
 Á6 9.....2 0 1 0 Ò À Ã À Ù
 Í Ò ÀÃ À ÙÀ Ù Æ Æ À ¼ 2:70 Ù
 Á7 0.....2 0 1 0 Þ È ÐÀ Ò À À Ù

Á7 1.....2 0 1 0 P È Ð À Æ À Ü À À 3:70 Ü À
 Æ À Ü À Ü À À È Æ À 4:70 Ü À
 Á7 2.....2 0 1 0 P È Ð À À À Ü
 Æ À Ü À Ü À À È Æ À 5:70 Ü À
 Á7 3.....2 0 1 0 P È Ð À À À Ü
 Ü À Í À Ò À È Æ À 6:70 Ü À
 Á7 4.....2 0 1 0 P È Ð À Æ À Ü À Ü À À
 ° Æ Æ ¼ Æ Ü À ¼ À È Æ À 7:70 Ü À
 P È Ð À Æ À Ü À Ü À Æ À Æ À ° Æ À
 Á7 5.....2 0 1 0
 Ü À Í À Ò À È Æ À 8:70 Ü À
 Á7 6.....2 0 1 0 P È Ð À Ü À À Æ Ü À
 À À Æ Ü Ü À Æ È Æ À 9:70 Ü À
 Á7 7.....2 0 1 0 P È Ð À Æ À Ü À È È À
 ° À È Á Æ Ü ¼ À È Æ À 1:070 Ü À
 P È Ð À Æ À Ü À Ü À À À ¼
 Á7 8.....2 0 1 0
 Æ È È Ü À À À È Æ À 170 Ü À
 P È Ð À Æ À Ü À È À Ý Í À Ü À À
 Á7 9.....2 0 1 0
 Ü Æ Ü À È Æ À 1:270 Ü À
 Á8 0.....2 0 1 0 P È Ð À Æ À Ü À Ü À
 Æ À P Ü É À À È Æ À 370 Ü À
 Á8 1.....2 0 1 0 P È Ð À Æ À Ü À Ü À À

· Ø · À ·

À · Ê

Á32 0 1 0 Ê À È Ã À Ë 2. À

Á42 0 1 0 Ú À Æ Æ À Ë 2. À

Ò À Ü Ð Æ Ü À Æ È Ã À Ë 3. À

Á72 0 1 0

Á82 0 1 0 Ò À Õ À Ð È Æ 2:3.

Ò Õ Æ È À Ê À 3:3

Á82 0 1 0 À

Ò Õ Ü À È Ã Æ Æ Æ À ¼ 4:3.

Á92 0 1 0

Ò À Ü À Ü À À À È Ã À Ë 3. À

Á1 1.....2 0 1 0

È Ã Æ Ü À Ü À Æ Æ À ¼ 6:3.

Á1 2.....2 0 1 0 Ò Õ Ü À

À È ° À Æ À Á Ú À À 7:3

Ð È Ð Õ À Ü Á Â ¼ À È Ã Æ

Á1 4.....2 0 1 0 À

Ø ° Æ Æ À Ü À Í À Ò À Æ À 8:3 À À

Á1 5.....2 0 1 0 Ð È Ð À À À

È Ã Æ Æ Æ Ü ¼ À È Ã À 9:3 À À

Ð È Ð Õ À Ü Á À Æ Á À Ü Ü À À À

Á1 7.....2 0 1 0 À

Á1 7.....2 0 1 0 Ò À Õ À È Ã À Ë 03. À

Ã À Æ À À Æ Æ À Ë 13. À

Á1 8.....2 0 1 0 Ò À Ü

È À Æ È Ã À Ë 23. À

Á2 0.....2 0 1 0 Ò Æ À Ü À Æ Á À Ü

Ù

	À	À	À ¼ È À	À 1:33	À
Á 2 2.....	Ò	À Ü	À À À È À	À 1:43	À
Á 2 4.....	Ò	À	Ü À À È À	À 1:53	À
Á 2 6.....	Ò Ø	Û	À Ü À À È À	À 1:63	À
Á 2 7.....				À 1:73	
Á 2 9.....	À Ø	À Ü	À À Ü	À 1:83	À
Á 3 0.....				À 1:93	À
Á 3 1.....	À	À Ü	À À È À	À 2:03	À
Á 3 2.....	°	À À ¼	À À ¼ À È À	À 2:13	À
Á 3 4.....	Ü	Ü	À À È À	À 2:23	À
Á 3 6.....	À	À	À È Ü	À 2:33	À
Á 3 8.....	Ò	È È Ü	À À È À	2:43	À
Á 4 1.....	°	À È ¼	À À Ü ¼ À È À	À 2:53	À
Á 4 4.....	Ò	À	À È À À È	2:63	
Á 4 7.....			È È À		

Ò ã à à à èã à 1:4 à à
 Á4 9.....2 0 1 0 Þ È Ð À Ò À Ù Æ à à
 Ò È È à à èã Ê Æ È4. à
 Á5 0.....2 0 1 0 à
 Ò î à à èã Ê Æ È4. à
 Á5 2.....2 0 1 0 à
 È ã Æ î à Æ à È È Ù ã à à 4:4 à à
 Á5 4.....2 0 1 0 Ò à Ò à
 Ò à Æ Ù à èã à 1:5 à à
 Á5 7.....2 0 1 0 Þ È Ð À à à Ù
 ° à Æ Æ Æ Ù à à èã à È6. à
 Á6 1.....2 0 1 0 Ò à Æ à Þ Ù È à Ù Ù ¾
 Þ Ù È Ù Ù ¾ Æ ã à È6. à
 Á6 2.....2 0 1 0 Þ È Ð À ã à ù à
 ã à Þ Ù È à à èã à È6. à
 Á6 3.....2 0 1 0 Þ È Ð À Ò à ù Ù à à
 ã à Þ Ù È à à èã à È6. à
 Ð Ò à ù ù ï ã ù à à ù È¼ à à
 Á6 4.....2 0 1 0 Þ È à à

3/4 Æ È

2 0 0 6 È Æ

Û

À

È

3/4

Ü

ß

À

Æ

È

À

À

À

È

À

1/4

À

Æ

À

"

ß

À

Ü

À

4.1 À

À

Ý

Ü

À

À

À

À

Ú

1/4

"

À

À

Û

3

2

9

7

È

À

È

À

Û

ß

5

0

À

Û

1

À

3

Ò

È

À

À

"

á

á

°

À

3/4

9

0

7

È

"

À

Ü

Ø

Ü

À

À

2010

À

Ü

Ò

1

1

À

Ø

Ü

À

È	Û
143	Ü
3018	Û
661	4-1
410	9-5
424	1 91 0
616	4 92 0
907	5 0
136	Û Æ À ° Ò
123	Ü 1/4
13	
3297	Ü

À

À

*

À

È

À

À

À

À

"

À

À

À

À

°

À

Æ

Ò

È

Ü

2010

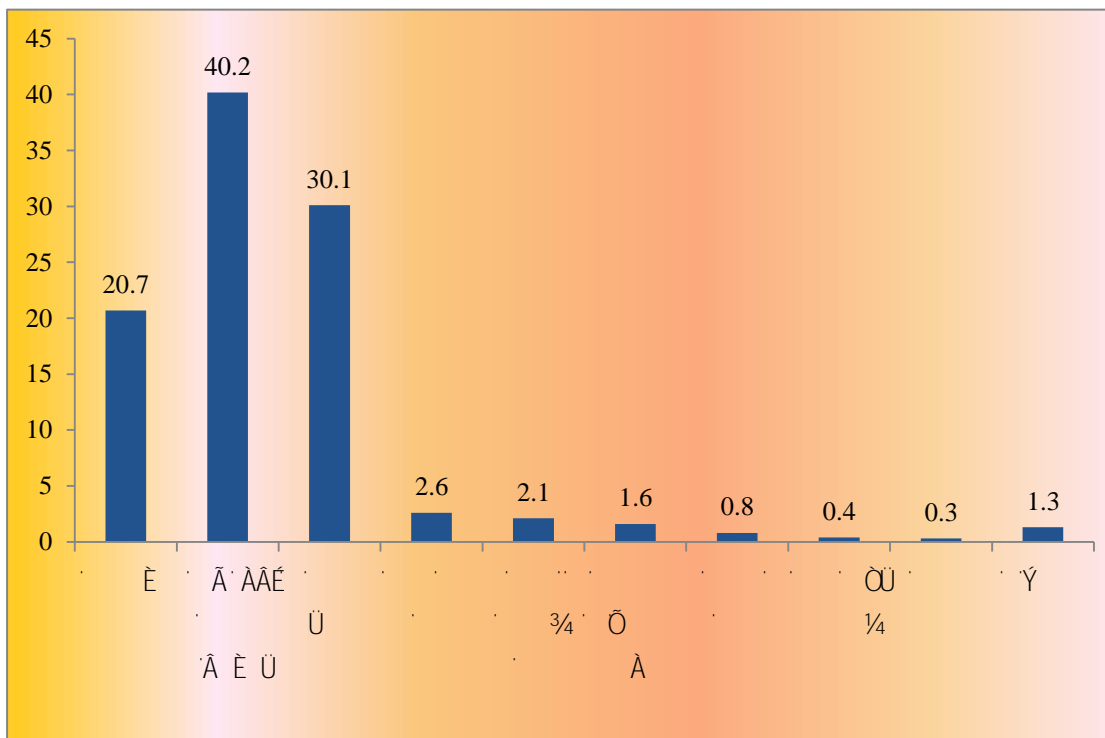
À È Û

À

2.2

È

À



È

À Æ

À

2

Ø Ù

È

À

À

2010

À

À	È	À
0.2	103	
27.	1271	
0.0	8	Ü
1.9	893	À Æ
41.	1927	
10.	4956	
2.3	1092	À
0.8	369	
10.	4855	È À
3.3	1533	À
2.2	1016	À
0.2	74	
100.0	46880	Ò Ò

À Æ ¼ À È
 À "PUE ¼ À À
 È Ù Æ %4 1À i fl
 À ° Ü À
 À À À À
 Ò %27 À
 ¼ À À
 Æ Ü À À À ° À 7
 À È À È À Ü À À À
 À È À À À À À
 1 2 fl Ø 2 Ü % 2

2010

	Ø	À	Ò
	fl	È	Æ
31	171,567		È
37	320,699		
100	1,298,247	À	È
26	105,733		
191	12,339,294		
69	11,490		Ù
39	615		¼
372	1,773,126		
388	2,443,447		†
96	2,052,871		Ý
4 9 6	5 , 0 2 9 , 9		†
6 8	1 , 0 1 4 , 7		†
			Æ
2 1	1 , 4 8 6 , 1		À
1 2 7	1 , 0 8 3 , 3		
6 5 2	2 7 , 0 3 0 ,		°
3 9	4 5 3 , 4 9		À
4 3	4 9 7 , 5 2		À
5 1	1 , 0 5 7 , 6		À
5 9	1 , 7 4 4 , 0	À	Ù
1 0 5	8 , 4 3 8 , 5		À
5 7	2 , 5 5 6 , 1	È	À
3 3	1 9 3 , 2 3		À
3 7	5 7 1 , 3 2		À
70	1,025,937		Ù

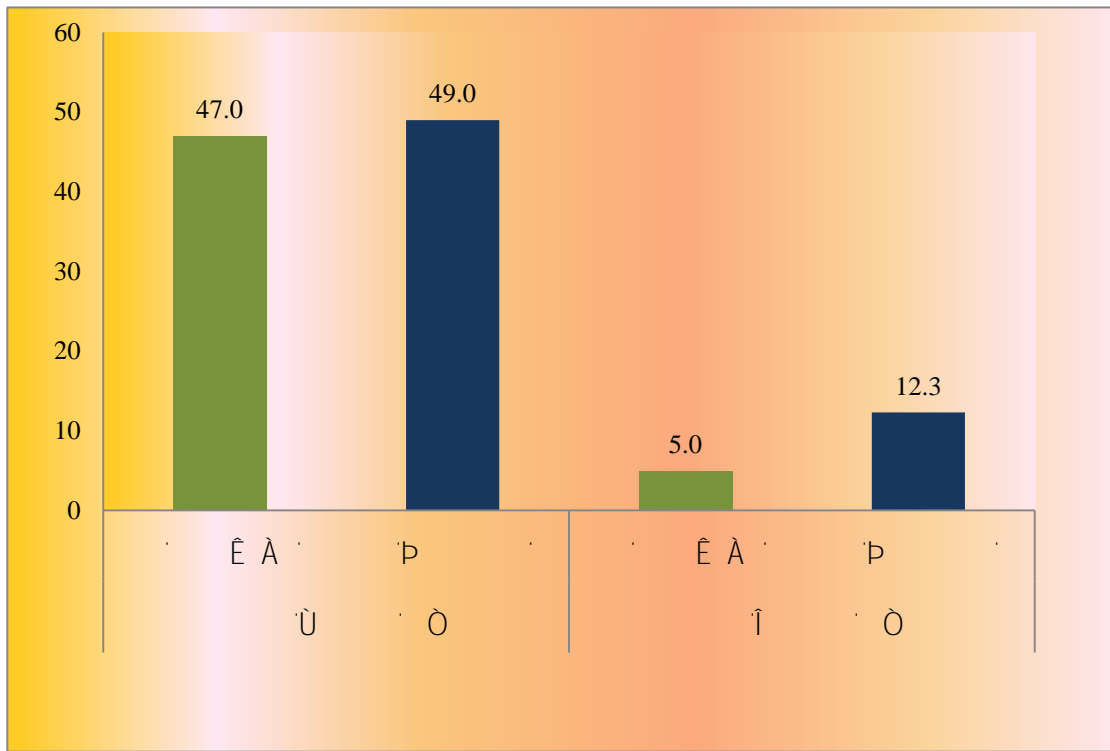
À

2010

À Ò À Ü

2010

À È



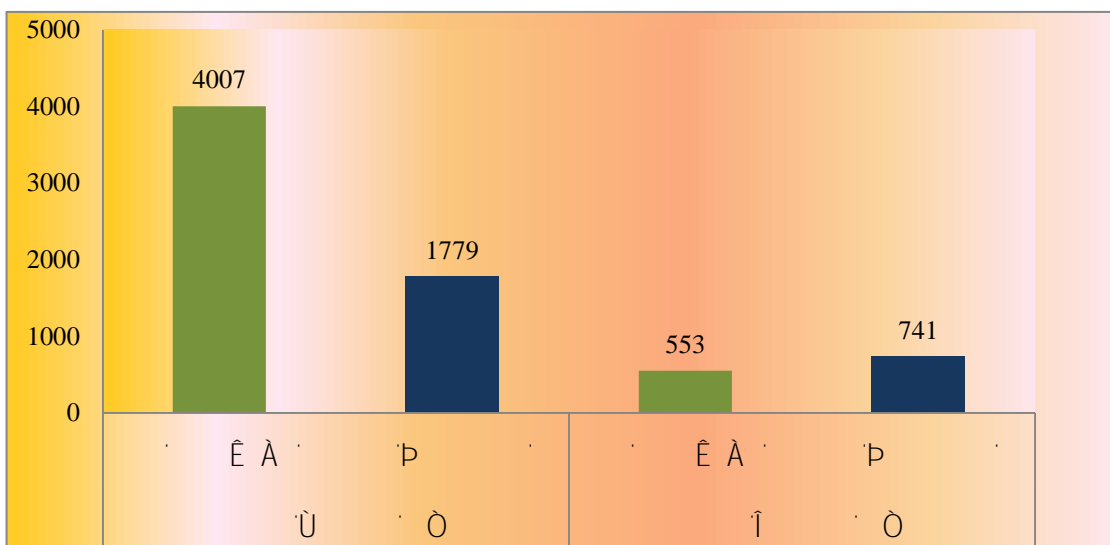
4007 À Ò À Ã À È À

Ð À À È 553 ß È

ß ß 741 ß È 1779 À Ò À Ã

Ò Ü À Ò À È À È À 3.3 È À

2010 À

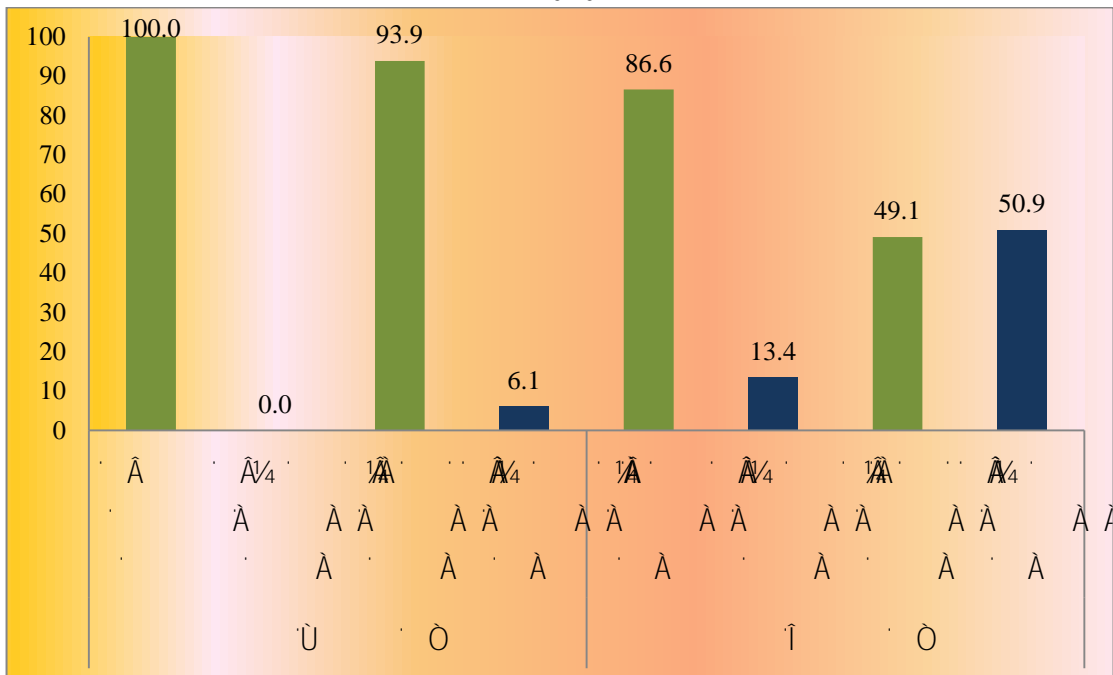


1. $\int_0^1 x^2 dx = \frac{1}{3}$
 2. $\int_0^1 x^3 dx = \frac{1}{4}$
 3. $\int_0^1 x^4 dx = \frac{1}{5}$
 4. $\int_0^1 x^5 dx = \frac{1}{6}$
 5. $\int_0^1 x^6 dx = \frac{1}{7}$
 6. $\int_0^1 x^7 dx = \frac{1}{8}$
 7. $\int_0^1 x^8 dx = \frac{1}{9}$
 8. $\int_0^1 x^9 dx = \frac{1}{10}$
 9. $\int_0^1 x^{10} dx = \frac{1}{11}$
 10. $\int_0^1 x^{11} dx = \frac{1}{12}$

	$\int_0^1 x^2 dx$	$\int_0^1 x^3 dx$	$\int_0^1 x^4 dx$	$\int_0^1 x^5 dx$
0.6	0.6	4.7	3.5	
0.8	1.5	15.5	12.5	
6.4	8.0	101.	234.4	
0.5	1.1	19.0	5.0	
0.8	1.4	11.2	12.8	
0.6	1.0	7.8	29.0	
1.1	4.1	23.2	28.1	
4.5	6.6	25.0	71.3	
1.1	1.4	13.2	26.2	
0.8	1.0	2.0	13.2	
0.8	0.9	4.9	11.3	
0.9	1.5	12.3	16.5	

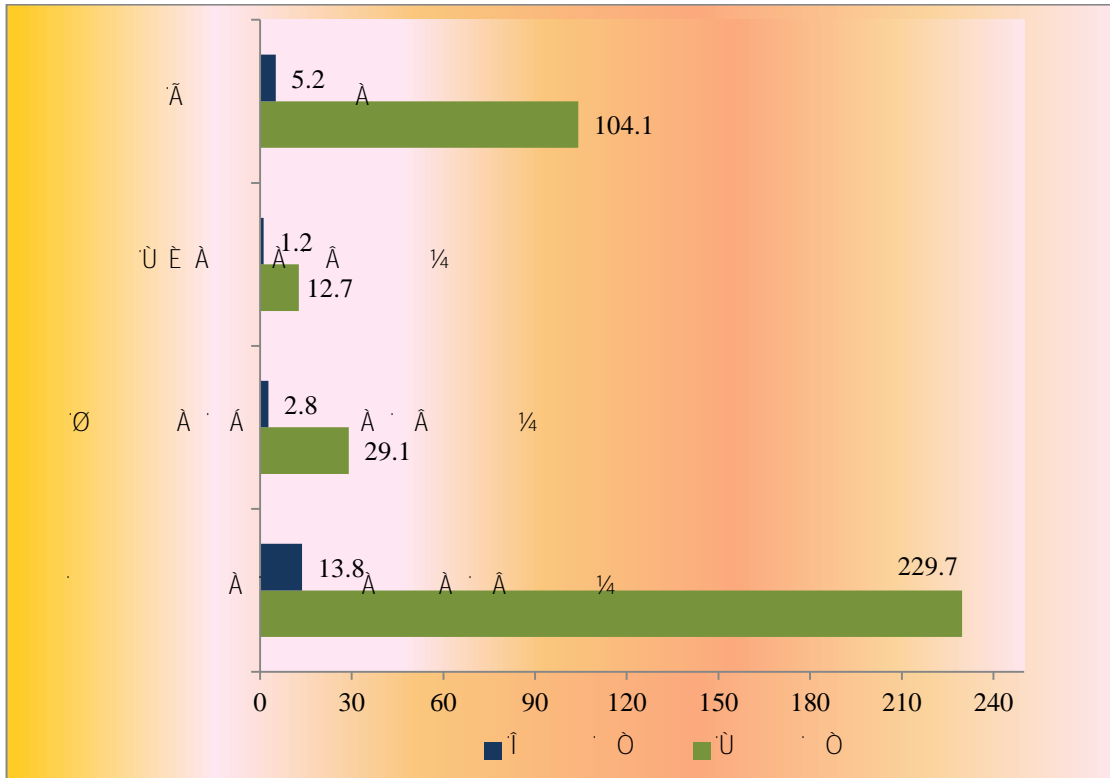
Á Ú 2.3 À
 % 9 4 À Ü
 % 8 7 À Á Î Ñ À Ñ À Á ¼ ¼
 " 5 1 3 À À Á À ¼ À Ü À
 À Ò Ñ Ü À È Á À À 5.3 À À

2010



Ý Á À Á Á Ñ ¼ Ü È À Ü Ü ¼
 À ¾ À " Í Ñ Ñ Ò Ü À À Ò Ñ Ü
 2 3 0 À Ü À Ñ À Á À Ò Á À Ü ¼ Ñ
 Á ¼ " Ñ À ¼ Á Í À Ò Á À Ü ¼ Ñ
 2 9 À Ü À Ò ¼ ¾ À ¼ Ñ À Ñ È È À
 Ñ ¾ Á 3 À Ü À Ò Ñ Ñ È Ü Ñ
 Ò À Ñ È À Ü Ü È Ñ ¼ À
 1 Á Í À Ò : Á Á Á Ñ 10 Ü 1 3 È À Ü
 " 5 1 3 : Á Á Ñ 15 Ü

È ã · À Ñ · Æ Ü È ¼ 6.3 À ·
 2010 · À Ò Ò À Ü



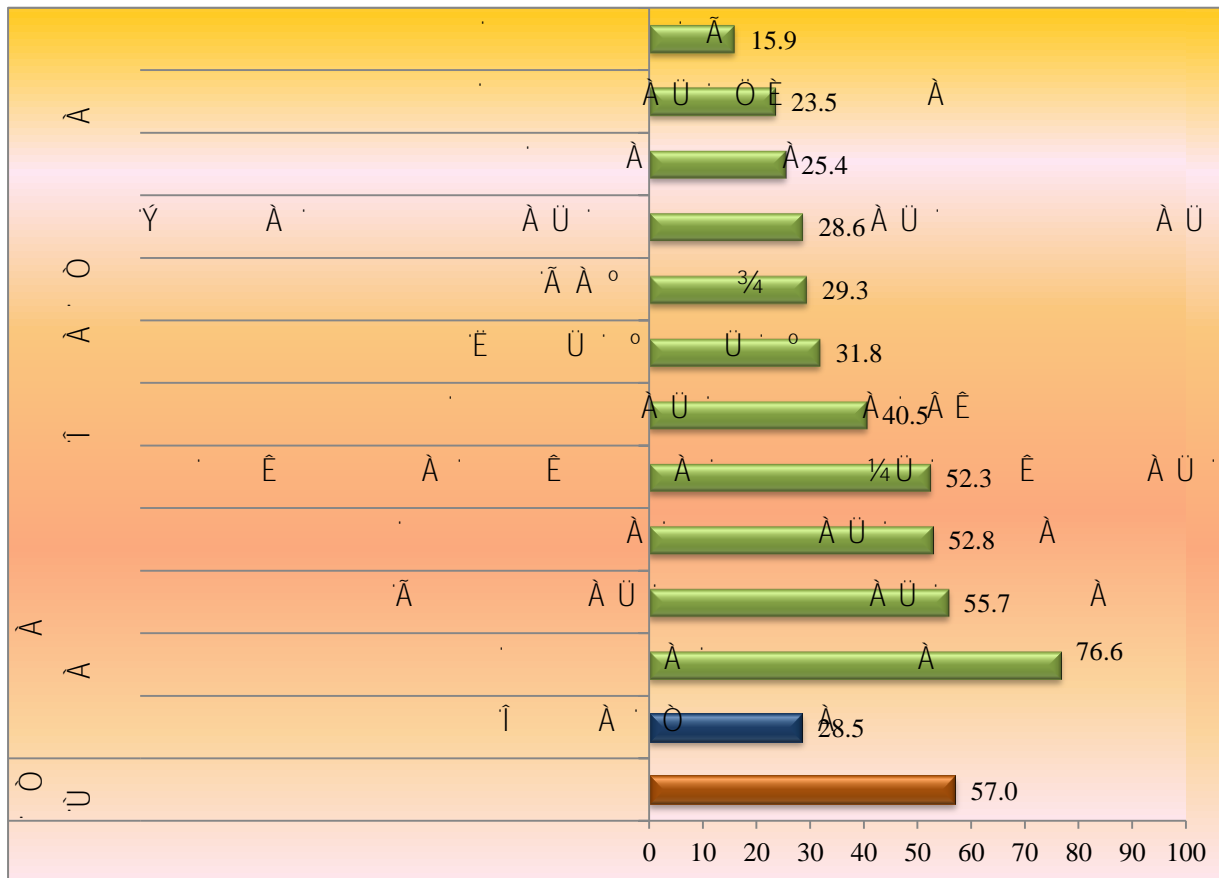
Ü À Ñ · Æ · ° À · À · Æ · À Æ ¼ Ü ¼ · °
 1 5 4 À · · À Æ ¼ Æ · À · À Æ · À ¼ · È À É ¾
 · Æ ¼ Ü È ¼ · Æ · 1 5 À · À · Ü · Æ · Ü · Æ · À
 · · Æ À Æ · Æ · À · À Æ · Ü ·
 · · 2 f k 3 · Ü À · Æ · f l i Ü ± · À ·

2010
 P È Ð À Ù Ò À À

À Ù ¼				P È Ð
À	À Ù È À	À À Ø	À À	
2 . 1	0 .	0 . 9	2 . 4	
5 . 4	1 .	2 . 1	1 2 . 2	
7 4 .	6 .	1 5 . 2	1 5 3 .	° Ù
3 . 7	0 .	1 . 9	8 . 7	À À °
4 . 2	1 .	2 . 3	1 2 . 7	
3 . 4	0 .	1 . 0	6 . 3	
1 0 .	2 .	8 . 1	2 4 . 4	À Ù À
3 9 .	7 .	9 . 0	8 0 . 2	
8 . 5	1 .	8 . 1	2 5 . 3	¼ È È
3 . 6	0 .	0 . 9	9 . 5	
3 . 6	1 .	1 . 4	1 2 . 1	Ý À
5.2	1.2	2.8	13.8	Ù

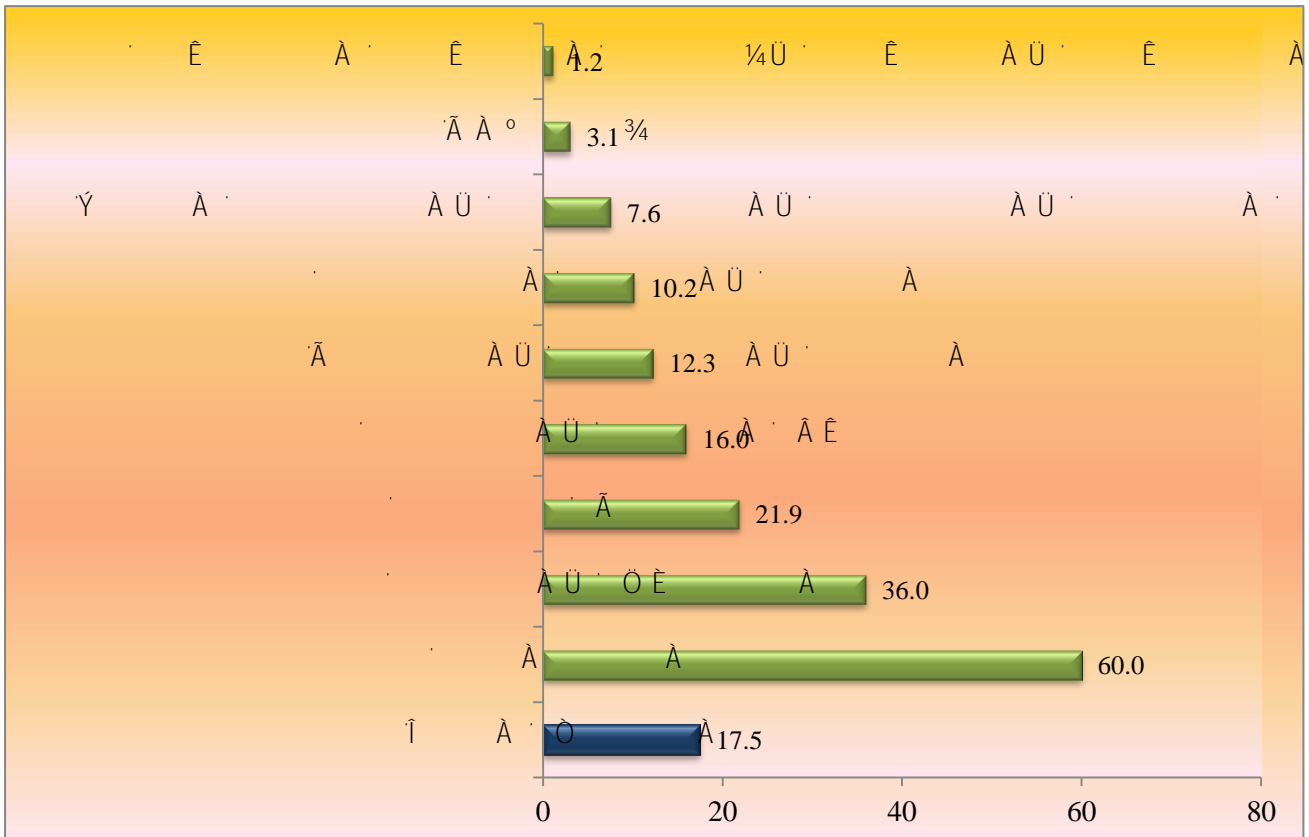
À Ù ¼ ° À È À Á
 Ù À % 507 À ã Á À ¼
 À ã Ù È % 12 9 Æ Ø
 ° À È À Á À Ù ¼ Á À
 ã % 5 Ù À 7 À % 6 . À Ò
 " 712 3 ã À . À Ù

ã · à · à è · ú · à · · 7.3 à · à à è ·
 2010 · à · ð è · à · ð · à ü · à · ö



% 1 "75 ú ¼ · à · ¼ · ° à è · á
 % 6 0 ú ¼ · à · ¼ · ° î à è à · á ö
 ù · à ü · ö è à · ð · à · à ·
 è · à ü à · è % : 2 à · ð · à · à ·
 " 8.13 · ð · à · ü ¼ · °

À Ø À ° À È Á 8.3 À Ù
 2010 P È Ð À À À



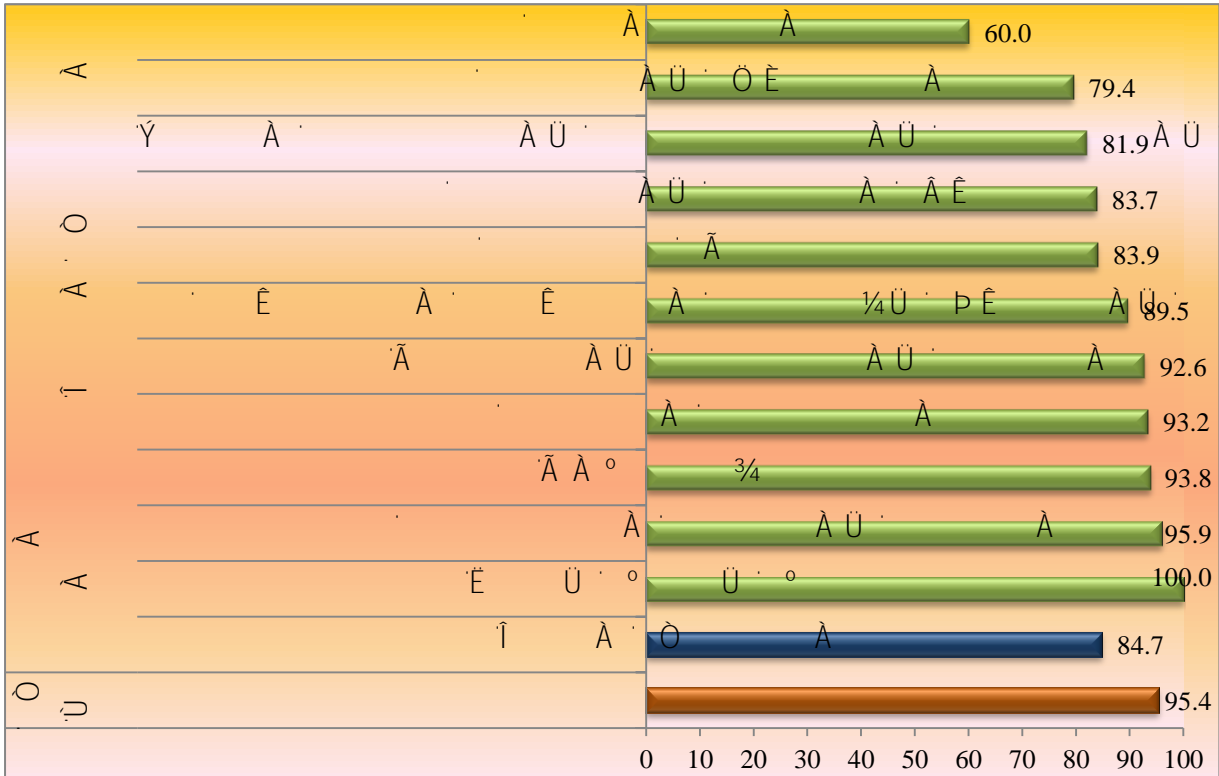
Ù À ¼ ° À È Á % 8 7 À Ù ¼ Ù
 "Á À Ù À À % 4 : 2 À Á
 À Ù À ¾ À Ù À À À
 À Ù È ¼ È ° À Ò À Ñ Ñ À À À À
 Ñ À Ñ Ñ Ñ À À Ù Ù ¼ À
 " ¾ Ø Ù À

Ù Á À ÁÎ ¼À ÙÒ 3.À ØÙ À Á
 2010 Þ È Ð Å Æ À Á

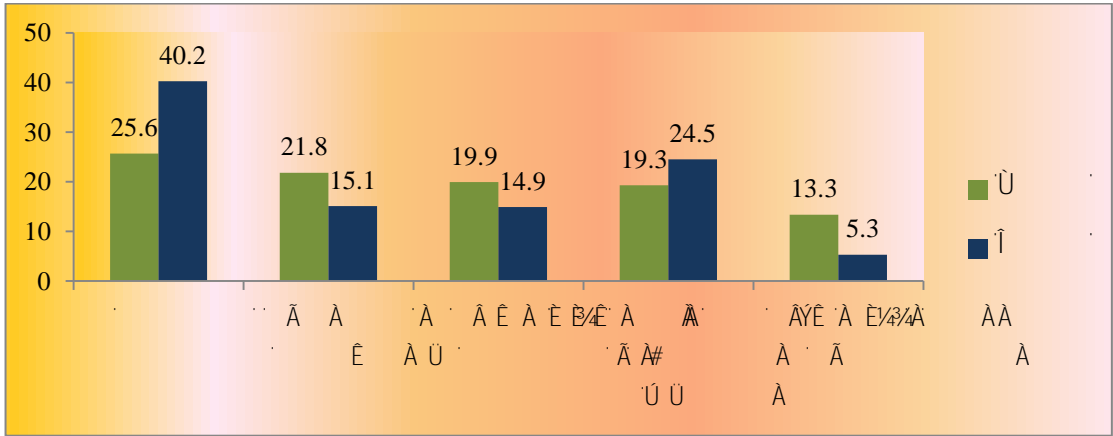
Ò	Á À Ù À Á					Þ È Ð
	Á Ý	Ù Á	À ° À È	Á Ù À Á	Á ß	
60	16.7	16.7	8 3 . 3	0 . 0	0 . 0	
2786	4.0	14.4	8 6 . 6	2 . 9	8 . 3	
28	0.0	0.0	1 0 0 .	0 . 0	0 . 0	Ã À °
3085	11.5	6.0	8 8 . 1	6 . 0	1 9 .	
1785	4.8	12.0	8 7 . 6	2 . 4	7 . 6	
133	0.0	20.6	1 0 0 .	1 0 . 3	2 0 .	Ã À Ù
58	0.0	0.0	1 0 0 .	6 . 9	0 . 0	¼Ù È
157	0.0	0.0	8 9 . 3	1 0 . 0	0 . 8	
76	0.0	0.0	0 . 0	0 . 0	1 0 0 .	Ý À
8168	6.9	10.2	87.0	4.2	12.9	Ò

Á À Ù À Á À Á É
 Î À Ò% 8 5 À À Æ Ù % 9 5 À À Ò Á Æ Ù
 Ù Á ÀÀ Á À È È Ù Á À Ù Á À
 Æ Ù ° À À Ù Ð Á À È Î
 " 9.13 À À À À À Î

2010



2010



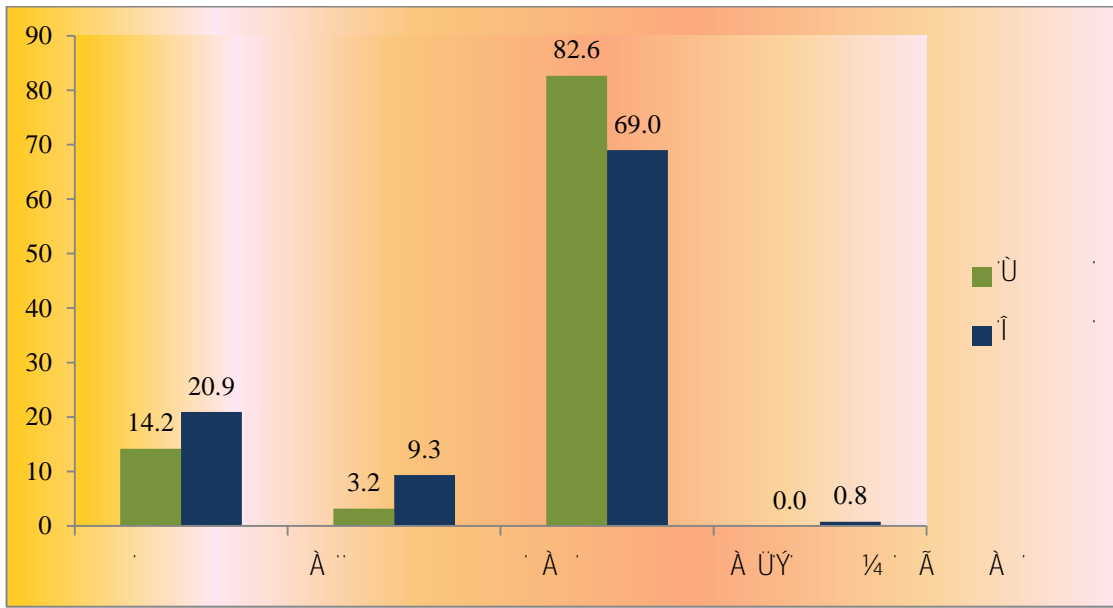
À Á Â Ã Ä Å Æ Ç È É Ê Ë Ì Í Î Ï Ñ Ò Ó Ô Õ Ö × Ø Ù Ú Û Ü Ý Þ ß à á â ã

Ü Å Æ Ç È É Ê Ë Ì Í Î Ï Ñ Ò Ó Ô Õ Ö × Ø Ù Ú Û Ü Ý Þ ß à á â ã

Æ Ç È É Ê Ë Ì Í Î Ï Ñ Ò Ó Ô Õ Ö × Ø Ù Ú Û Ü Ý Þ ß à á â ã

Ò Ó Ô Õ Ö × Ø Ù Ú Û Ü Ý Þ ß à á â ã

2010



à á â ã ä å æ ç è é ê ë ì í î ï ñ ò ó ô õ ö ÷ ø ù ú û ü ý þ ß

à á â ã ä å æ ç è é ê ë ì í î ï ñ ò ó ô õ ö ÷ ø ù ú û ü ý þ ß

à á â ã ä å æ ç è é ê ë ì í î ï ñ ò ó ô õ ö ÷ ø ù ú û ü ý þ ß

à á â ã ä å æ ç è é ê ë ì í î ï ñ ò ó ô õ ö ÷ ø ù ú û ü ý þ ß

à á â ã ä å æ ç è é ê ë ì í î ï ñ ò ó ô õ ö ÷ ø ù ú û ü ý þ ß

à á â ã ä å æ ç è é ê ë ì í î ï ñ ò ó ô õ ö ÷ ø ù ú û ü ý þ ß

à á â ã ä å æ ç è é ê ë ì í î ï ñ ò ó ô õ ö ÷ ø ù ú û ü ý þ ß

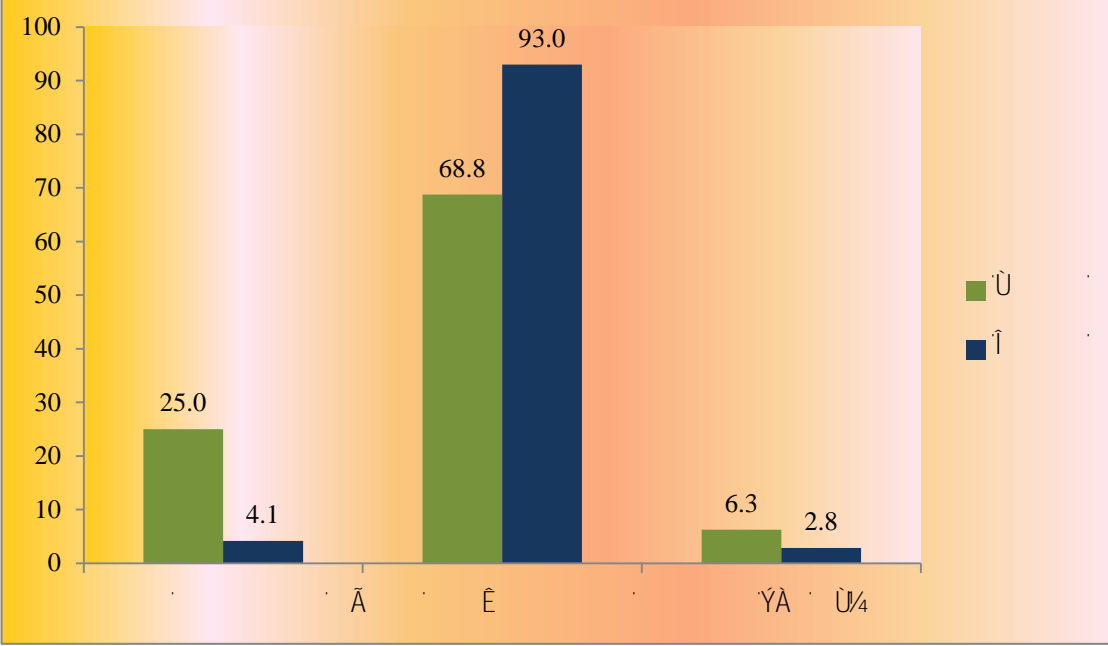
à á â ã ä å æ ç è é ê ë ì í î ï ñ ò ó ô õ ö ÷ ø ù ú û ü ý þ ß

2010 4.3

Ò	À ã				À	À
	Á	À	À	À		
121	0.0	79.3	3.3	17.4		Ò Ù
103	0.0	82.5	2.9	14.6	È À	
94	0.0	85.1	3.2	11.7	È	
91	0.0	81.3	3.3	15.4	# À À Ú Ú	
63	0.0	87.3	3.2	9.5	Ý ½	
33417	0.6	63.8	9.3	26.3		
12518	0.8	77.9	7.8	13.5	ÀÈ	
12357	1.2	69.0	11.5	18.3	È	
20340	0.9	70.0	8.6	20.6	# À À Ú Ú	
4404	0.2	78.6	11.1	10.1	Ý ½	

À À ÀÀ Ù Á
 6.6 È À 7. ¼ Ù À Ù
 ¼ À È ¼ À ã À Ø Ù " À
 À % 9 3 À ¼ À À Ù Á ã
 Ù À À À 8 À8 È Û Û À À Ù Ú ¼
 " ifbL3

À · · · · · À · ÀÀ È È · Ñ Ò · À 12.3À · È · À
 2010 · · · · · ÕÀ ÒÀ À È · · · · · Ò · Á



Á · · · · · ÌÀ · · · · · ÒÀ À · · · · · À · Ñ · · · · · ¾ Ñ È ¼ · · · · · À · ¼À À ·
 ¼ · · · · · À · Ò · · · · · Ñ · · · · · À ÈÀ · · · · · Ð · · · · ·
 Ñ À ° · Ò ¼ À · · · · · Ò · · · · · ÒÀ À · · · · · À · Ñ ·
 À · Ñ · · · · · À · · · · · ¼ · · · · ·
 " 511 · · · · · Ø Ò · · · · · À · · · · · Ò

2010

0	Á À			P È DA
	Ý	Ê		
30	33.3	66.7	0.0	
6309	3.8	91.0	5.2	
680	0.0	100.0	0.0	Ã À °
8147	2.2	93.6	4.2	Â
2295	2.2	94.1	3.7	
454	2.6	90.9	6.5	Ã À
95	23.2	74.3	2.5	
2539	2.5	96.2	1.3	Ê
463	8.4	79.3	12.3	
685	0.6	96.7	2.7	À
21697	2.8	93.0	4.1	Ò

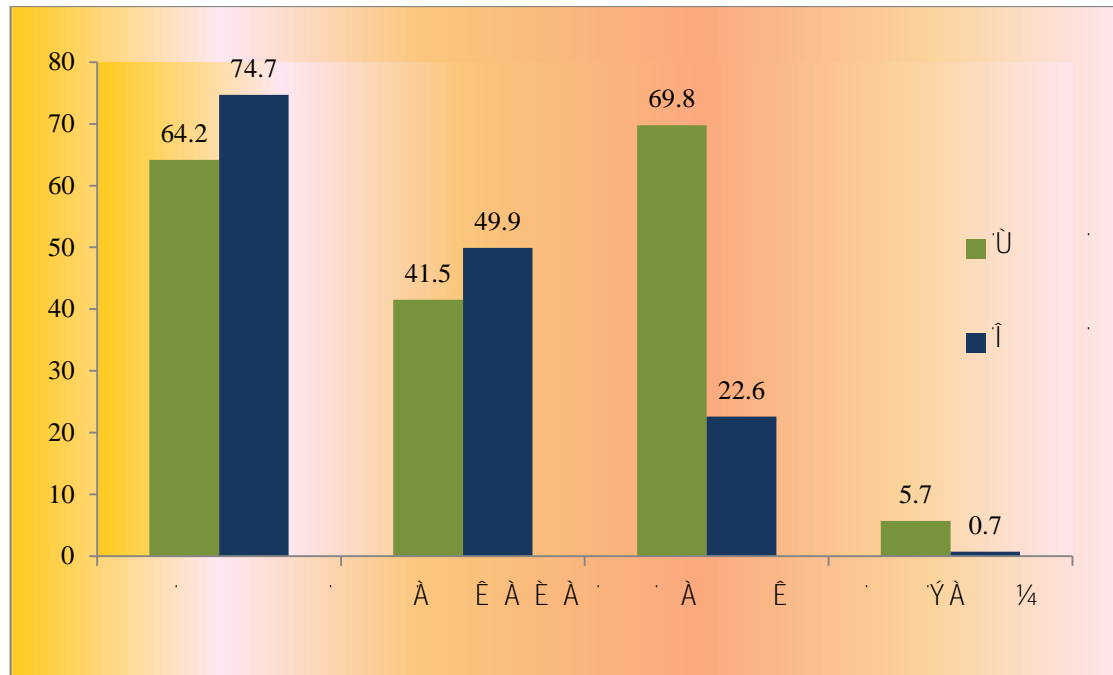
À ÀÙ ÀÒ ÀÚÃ À Ù¼ ·Ã À ·ÃÃ ÀÒ¼ Ø Ü
 Ò Ù À ×À À
 × % 4 "50 À Î À Ò À 6 "49 À Ã
 Î À Ò À · % 1 "76 · ÙÀ À Ò× Ã
 1 3L3 fl % 6"7 À

TABLE 6.3. **2010** ...

Ò	¼					Ð È Ð
	Ý	WAN	LAN	À	À	
40	50.0	25.0	50.0	25.0	25.0	
10709	7.4	22.9	57.0	6.1	43.0	
5	0.0	60.0	80.0	0.0	40.0	Ü
883	9.6	6.4	64.9	3.2	43.0	À À °
17055	9.4	24.4	56.3	4.4	47.0	
3397	6.1	23.3	48.7	8.4	43.0	
962	15.1	33.2	61.4	26.0	58.0	À Ü À
357	14.3	46.7	81.8	26.0	39.0	
4836	4.0	24.8	65.1	12.0	39.0	¼ Ü È
1377	13.6	12.2	33.9	2.7	47.0	À
930	1.7	12.7	27.6	1.7	32.0	Ü À Ý À
40550	8.1	23.3	56.0	6.7	45.0	Ò

Ü À À À Ê Ü À
 Ü À % 4 Ü À Ü ¼ Á À
 Ü ¼ À À % 2 31 À À À À
 À % 6 4 À Ü Ü Í À 500 À À
 À % 4 2 À Ü Ü Í À À 500 À À Ü
 % 2 3 À % 7 Ü À À À À À
 " 143 È À · Í À

2010



1. 2. 3. 4. 5. 6. 7. 8. 9. 10. 11. 12. 13. 14. 15. 16. 17. 18. 19. 20. 21. 22. 23. 24. 25. 26. 27. 28. 29. 30. 31. 32. 33. 34. 35. 36. 37. 38. 39. 40. 41. 42. 43. 44. 45. 46. 47. 48. 49. 50. 51. 52. 53. 54. 55. 56. 57. 58. 59. 60. 61. 62. 63. 64. 65. 66. 67. 68. 69. 70. 71. 72. 73. 74. 75. 76. 77. 78. 79. 80. 81. 82. 83. 84. 85. 86. 87. 88. 89. 90. 91. 92. 93. 94. 95. 96. 97. 98. 99. 100.

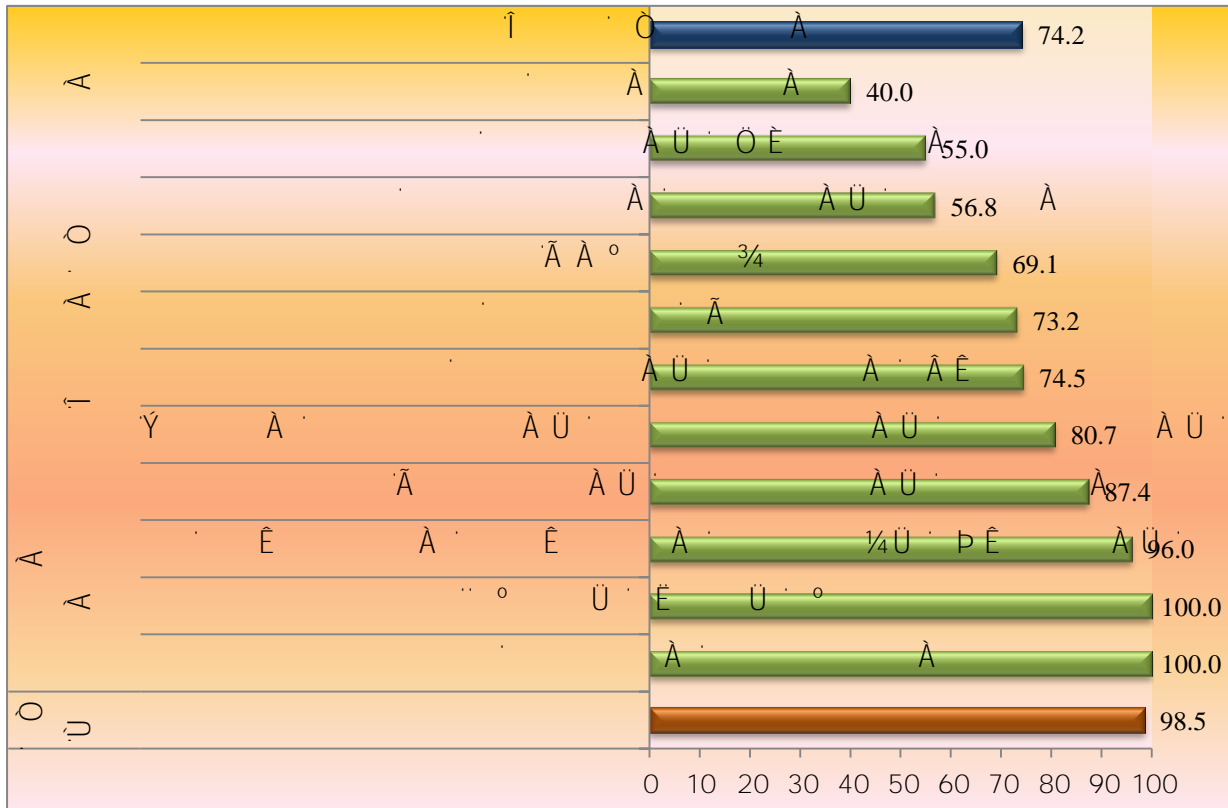
À · · Î À · À · È · Å · À · À **7.3** Ø Û
 · **2010** · Þ È · Ð À Û À · À

| Ò | À À | | | | Þ È · Ð |
|-------------|------------|-------------|-------------|-------------|--------------------|
| | Ý | Ê | Ê À | | |
| 10 | 0.0 | 0 . 0 | 0 . 0 | 1 0 0 | |
| 2338 | 0.7 | 2 5 . 5 | 4 6 . | 7 2 . | |
| 1 | 0.0 | 1 0 0 . 0 | 0 . 0 | 0 . 0 | · ° Û · |
| 110 | 0.0 | 1 6 . 7 | 4 1 . | 8 3 . | Ã Å ° |
| 4144 | 0.2 | 1 5 . 3 | 5 8 . | 8 1 . | |
| 513 | 1.3 | 2 0 . 1 | 4 0 . | 4 9 . | È |
| 239 | 4.9 | 4 1 . 6 | 3 6 . | 5 0 . | Ã · Û · À |
| 136 | 0.8 | 6 3 . 9 | 7 0 . | 8 3 . | |
| 1027 | 0.0 | 2 0 . 8 | 4 4 . | 8 4 . | ¼Û ·
È |
| 239 | 6.5 | 6 8 . 1 | 1 2 . | 3 1 . | |
| 153 | 2.5 | 6 0 . 6 | 2 0 . | 5 0 . | · Û · À
Ý · À · |
| 8910 | 0.7 | 22.6 | 49.9 | 74.7 | · Ò |

3.3 À · Û À

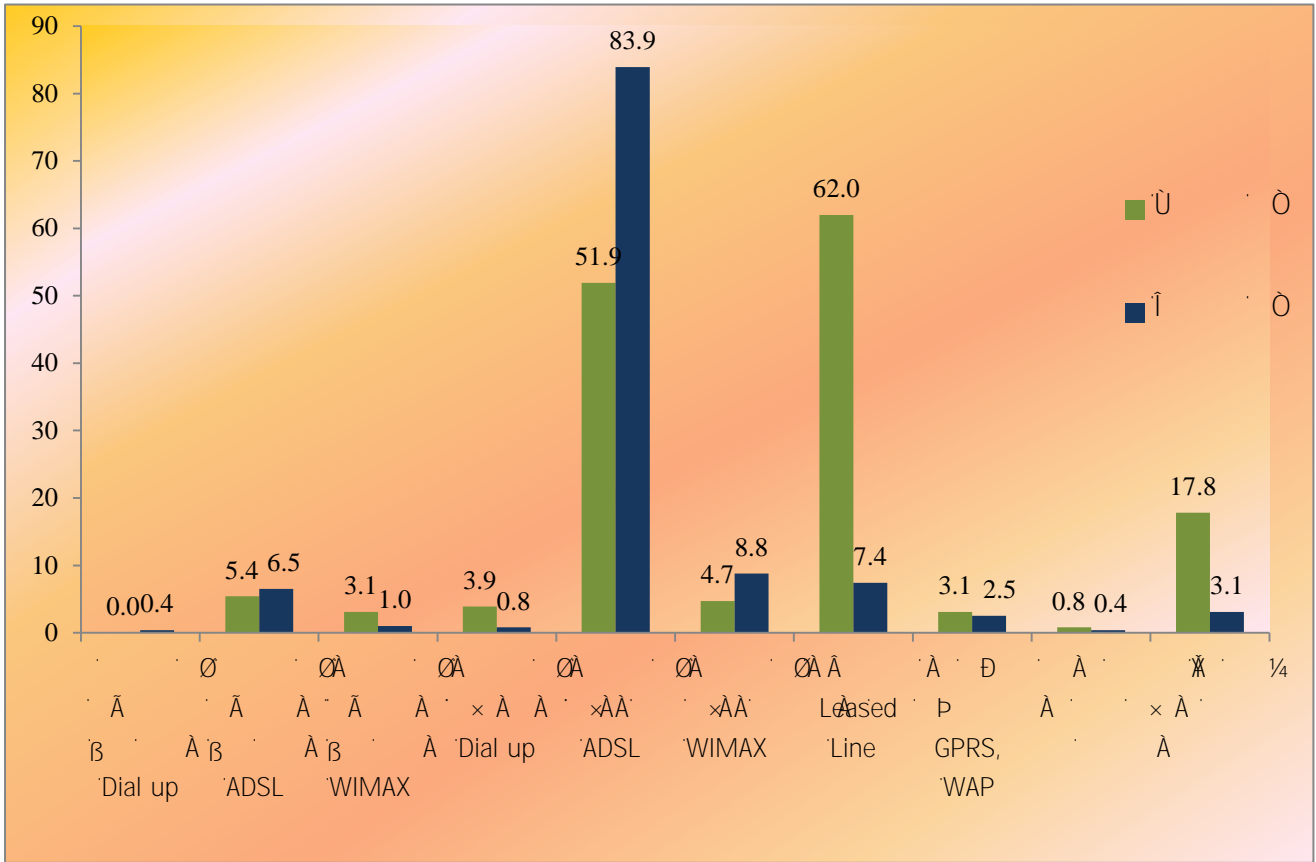
· Î · À · Ò · %7 4 · Å · Ã Û · Û · %9 · À · À Ò · Û · Å ·
 · Þ È · Ð · À · À · Ò · Î · À · Å · · Û · ¼ ·
 · · ° · Å · Å · À · À · Û · À · ¼ · Û · ¼ · À ·
 · ¼Û · · È · À · À · Û · 6 · À · È · Å · Û · À · À ·
 · · · Û · À · Å · · È · ¼ · È · À · Å ·
 · " 16.73 · %4 0 · À · ·

Đ 2010 15.3



À % 8.4 À Ü Ü % 5.2 À À Ò Ü À Ø Æ À
 Ü À % 6.2 ADSL Ü Æ À À
 Î À Ò % 9 À À Æ Leased Line À ð À À :
 " if 6.3 WIMAX Æ À À

2010

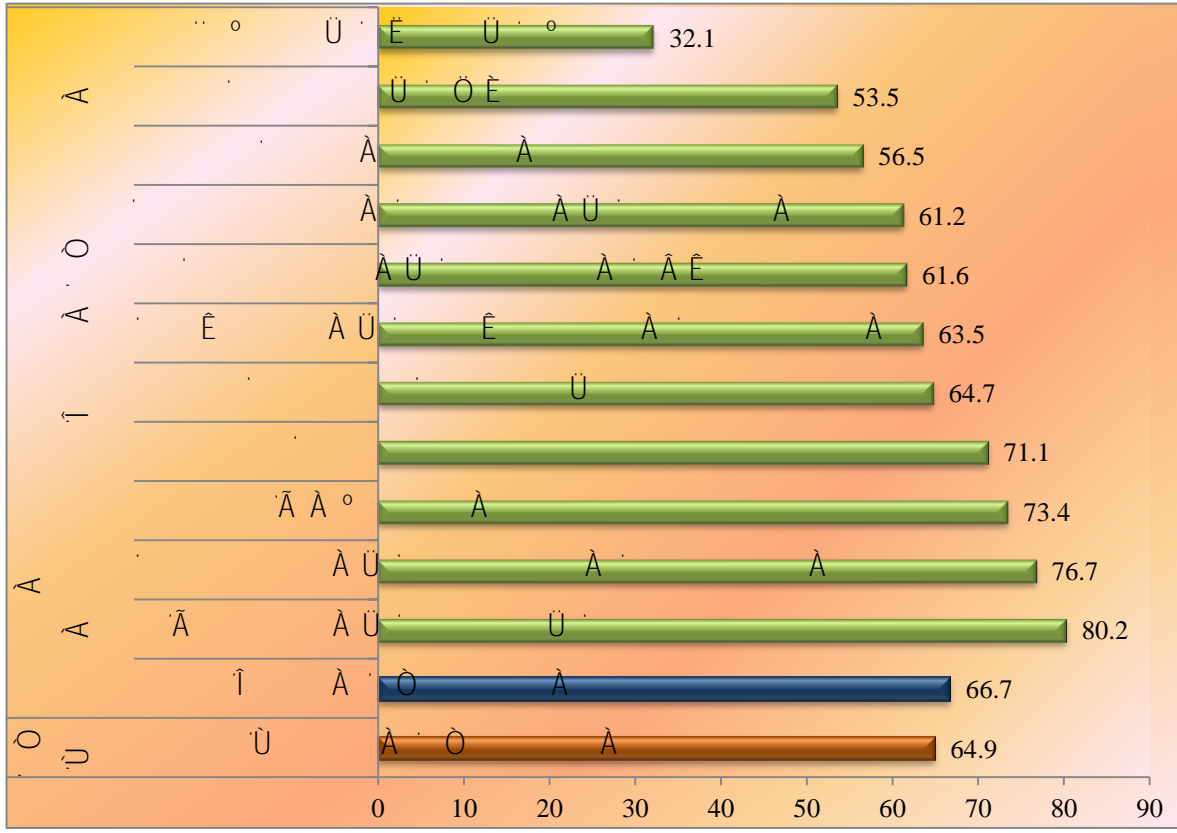


% 97.6 ¼ Ü À
 % 0 ADSL ° À Ü
 % 2.5 Ü ¼ Leased Line À
 % 1.7 À À Ñ GPRS, WAP Ü · À
 % 3.0 WIMAX À À · À · È " ¼ Ü

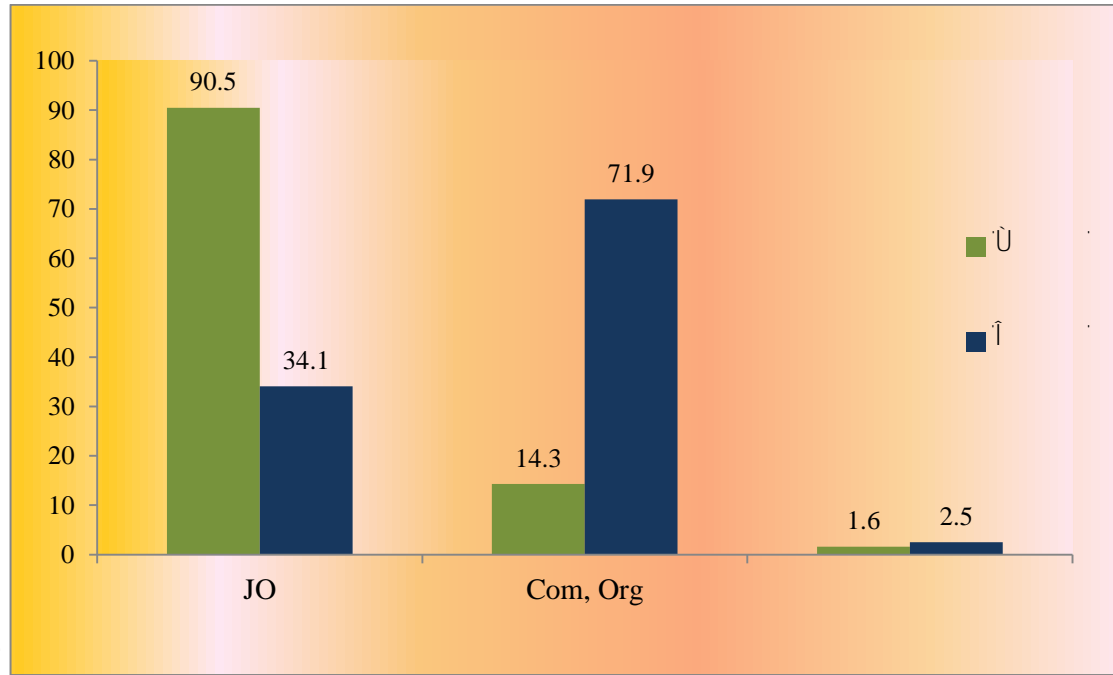
2010 P E D A A U Ø A A O I A E A A 8.3 U U A

| Ø | Y | | P
GPRS, WAP | Ã Ð
Leased
Line | × A
WIMAX | × A
ADSL | × A
Dial up | Ã
WIMAX | Ã
ADSL | Ã
Dial up | P E D |
|--------------|------------|------------|----------------|-----------------------|--------------|-------------|----------------|------------|------------|--------------|------------|
| 40 | 0.0 | 0.0 | 25.0 | 0.0 | 0.0 | 75.0 | 0.0 | 2 5 . | 0 . 0 | 0 . 0 | |
| 9303 | 1.2 | 0.3 | 1.7 | 4.7 | 7.9 | 89.9 | 1.4 | 2 . 0 | 1 . 9 | 0 . 4 | |
| 5 | 20.0 | 0.0 | 0.0 | 40.0 | 0.0 | 40.0 | 0.0 | 0 . 0 | 4 0 . | 0 . 0 | Ü |
| 616 | 1.5 | 1.5 | 1.5 | 6.0 | 1.5 | 85.1 | 3.0 | 4 . 5 | 3 . 0 | 1 . 5 | Ã A ° |
| 14345 | 3.0 | 0.1 | 3.0 | 8.9 | 6.3 | 83.4 | 0.4 | 0 . 6 | 8 . 6 | 0 . 2 | |
| 2727 | 3.0 | 0.0 | 2.1 | 8.4 | 14.1 | 86.2 | 0.2 | 0 . 5 | 5 . 2 | 0 . 0 | |
| 945 | 12.4 | 0.0 | 3.6 | 26.5 | 11.1 | 71.5 | 0.3 | 2 . 4 | 1 0 . | 0 . 0 | Ã Ü A |
| 357 | 12.3 | 0.3 | 2.5 | 24.7 | 6.4 | 76.8 | 1.6 | 3 . 0 | 7 . 9 | 0 . 0 | |
| 4655 | 5.8 | 0.9 | 3.3 | 4.6 | 17.2 | 72.3 | 1.4 | 0 . 0 | 1 1 . | 1 . 4 | ¼Ü
É |
| 869 | 0.1 | 0.1 | 0.0 | 0.4 | 2.4 | 97.5 | 0.0 | 0 . 0 | 3 . 6 | 0 . 0 | |
| 812 | 0.5 | 2.2 | 0.0 | 4.9 | 10.5 | 87.5 | 0.0 | 0 . 0 | 0 . 9 | 0 . 0 | Ü A
Y A |
| 34674 | 3.1 | 0.4 | 2.5 | 7.4 | 8.8 | 83.9 | 0.8 | 1.0 | 6.5 | 0.4 | Ø |

À · È À · Ã À · À ·
 Ò % 7 ãÀ · % 6 5 ÙÀ · À · Ò · À ·
 Ð · À · Î À · Ò · Ü À " Î · À ·
 % 0 ÀÀ · ã · À · À · Ú ·
 À · · À Ü · À · 7 À · Ü À ã · À Ü ·
 " 1f7Ł3
 À · À · 173" À · ã ·
 2010 À · Ð È À · Ð À · Ü ·

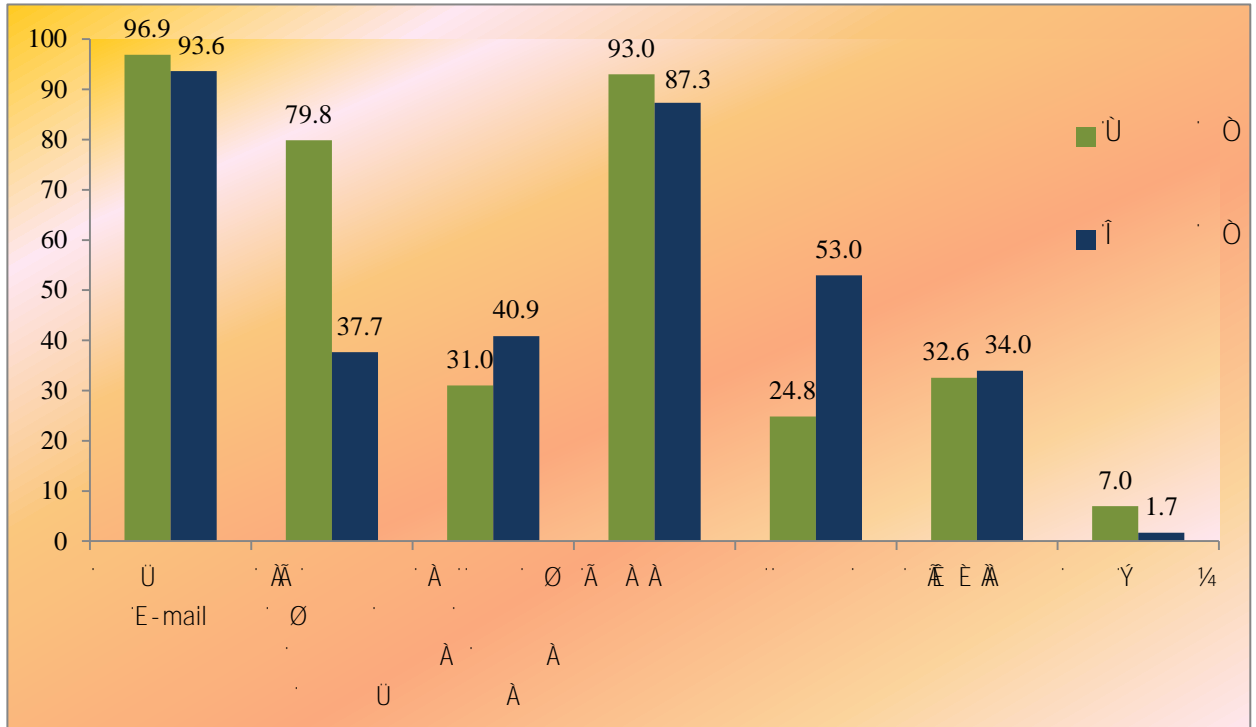


3/4 Đ Website 7.5
 3/4 Đ 0.5 JO 19.3
 2010



97 1/4 80 1/4 38 5

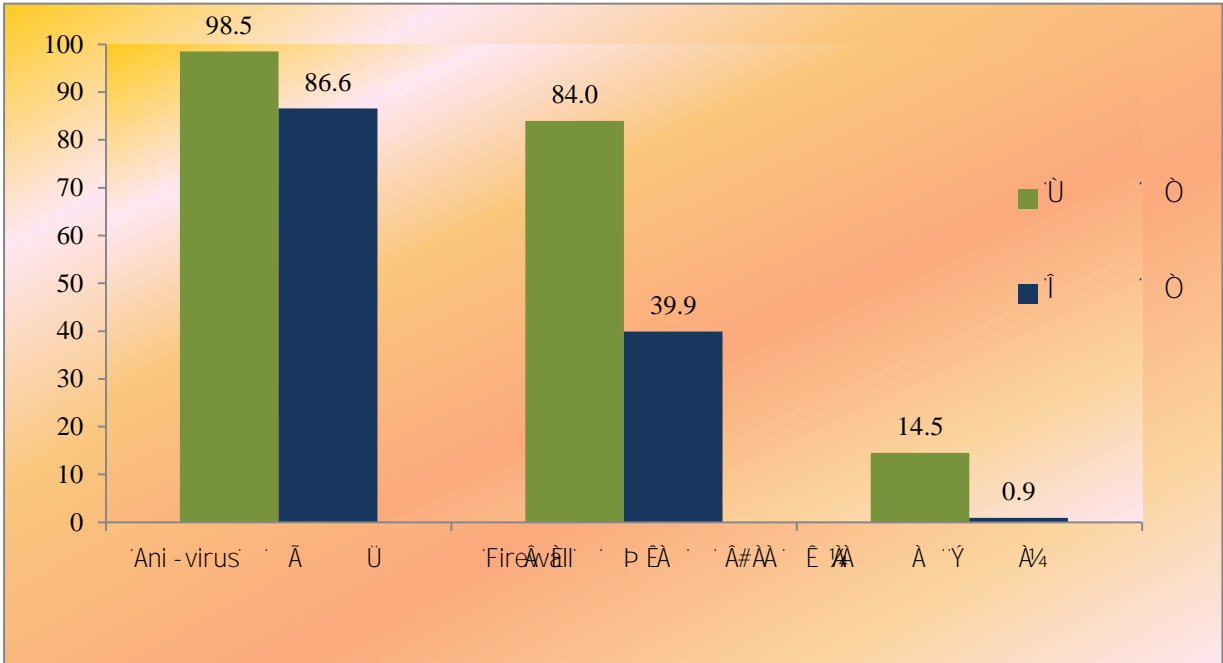
2010 20.3% 2010 20.3%



2010 20.3% 2010 20.3%

| Ò | Ý | Ê È Æ | | Ã | | À | Ü
E-mail | Ð È Æ |
|-------|-----|-------|------|-------|------|------|-------------|------------|
| 40 | 0.0 | 50.0 | 25.0 | 100.0 | 50.0 | 25.0 | 75.0 | |
| 9303 | 0.9 | 26.1 | 53.1 | 86.3 | 43.7 | 30.6 | 96.6 | |
| 5 | 0.0 | 40.0 | 20.0 | 100.0 | 20.0 | 20.0 | 80.0 | ° Ü |
| 616 | 0.0 | 16.4 | 20.9 | 95.5 | 16.4 | 74.6 | 98.5 | Ã À ° |
| 14345 | 0.4 | 35.5 | 53.6 | 85.8 | 41.7 | 36.2 | 93.5 | |
| 2727 | 1.6 | 32.4 | 53.2 | 91.6 | 56.4 | 29.5 | 92.1 | |
| 945 | 4.1 | 39.4 | 65.9 | 81.0 | 52.0 | 48.2 | 93.2 | Ã Ü À |
| 357 | 1.6 | 50.5 | 80.3 | 88.8 | 52.3 | 43.8 | 97.8 | |
| 4655 | 7.8 | 48.4 | 61.3 | 91.1 | 35.7 | 53.8 | 96.4 | ¼Ü
È |
| 869 | 0.0 | 40.7 | 31.0 | 81.9 | 6.0 | 62.4 | 94.3 | |
| 812 | 0.5 | 11.0 | 13.8 | 95.4 | 8.2 | 11.0 | 45.8 | Ü À
Ý À |
| 34674 | 1.7 | 34.0 | 53.0 | 87.3 | 40.9 | 37.7 | 93.6 | Ò |

Á À Á Ù ¼ À È À ã ÀÀ Ø
 ã ¼ À Ù À À ¼
 Á À À Á Ù ¼ Ù¼ À ° ÀÀÈ Ò% 9 9 À À ã Ú ¼
 Ù ¼Á À À È À ã Î À ¼ Ò % 8 7 ÀÀ ã Ù
 ã ¼ Ù ÙÀ Ò À % 8 Ù ã Anti-virus ã Ù ã È
 Á À ã Î À ¼ Ò % 4 0 ÀÀ ã Ù ÁÀ À
 " 2flL. 3 Firewall PÀÈ À È À À ÀÀ # Á
 ÀÀ Ù ¼¼ ÈÀÈ À 21.3 À
 2010 Ù Ò À Á



Á À ã Î À ¼ Ù Ò À ã ã ¼ À ã À
 À ã À À Ù ¼ À ° À À Ù À Ù
 ã È À À À Ù fl À
 Ù È À Ù ã À % 9 7 À Ù Anti-virus ã Ù
 È À Ù ° % 8 0 Ù À Ù À È ÀÀ À
 ã Ù À ÀÀ Ù ã À Ù % 6 7 À Ù °
 " 1flL. 3 Firewall PÀÈÈ À ¼

10.3

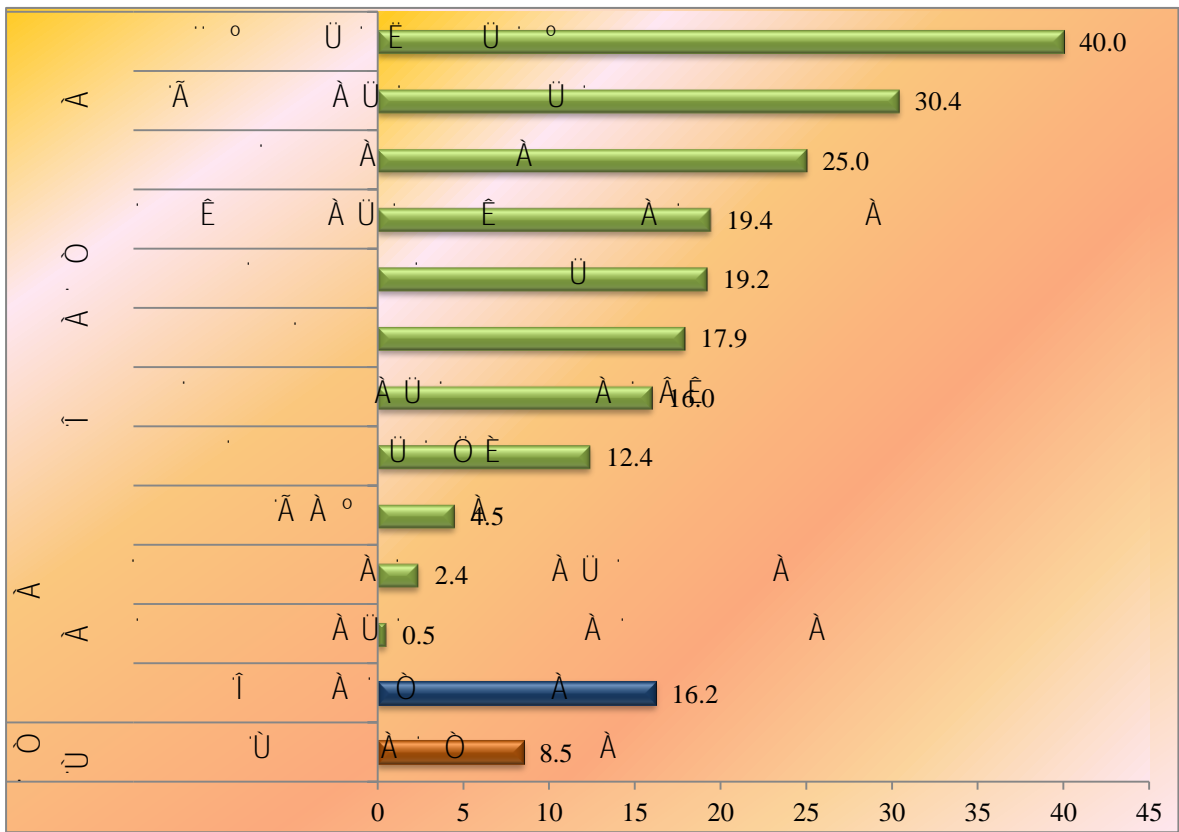
| Ö | Ý | Firewall | Anti-virus | |
|-------|-------|----------|------------|------------|
| 40 | 0 . 0 | 5 0 . 0 | 1 0 0 . | |
| 9922 | 0 . 1 | 4 1 . 0 | 9 0 . 1 | |
| 5 | 0 . 0 | 8 0 . 0 | 1 0 0 . | Ü |
| 865 | 0 . 0 | 3 5 . 1 | 7 0 . 2 | Ä Å ° |
| 16182 | 0 . 4 | 3 7 . 5 | 8 4 . 0 | |
| 3169 | 2 . 0 | 3 1 . 9 | 8 4 . 5 | |
| 949 | 6 . 3 | 6 2 . 5 | 9 7 . 3 | Ä Ü Å |
| 357 | 8 . 0 | 6 7 . 3 | 1 0 0 . | |
| 4788 | 1 . 8 | 5 5 . 1 | 9 6 . 9 | ¼Ü
É |
| 1375 | 1 . 2 | 2 0 . 3 | 6 2 . 0 | |
| 930 | 0 . 4 | 1 9 . 0 | 8 5 . 3 | Ü Å
Ý Å |
| 38581 | 0.9 | 39.9 | 86.6 | Ö |

Ä Ü ¼ ° Ä Ê Ü Á Ä Å #
 É Å Ü
 Å Ü Å Ü % 8 9
 Å Å % Å Å ß Í Å Å Ö
 " f b t 3 Å

2010 Ð È Ð À À À Û Û À À Û È Æ À 11.3 À Û Û À

| Ò | Ù
Ù À | À
° À È | À
Ù À | È Û | Ù À | | À
È
Hardware | Ð È Ð À |
|------|----------|------------|----------|-----|---------|---------|--------------------|----------------------|
| 619 | 6.9 | 77.6 | 12.2 | 0.0 | 1 0 . 0 | 5 . 3 | 0 . 9 | |
| 248 | 0.0 | 92.6 | 3.7 | 0.0 | 0 . 0 | 3 . 7 | 0 . 0 | À À ° |
| 1837 | 3.3 | 97.5 | 4.1 | 3.3 | 6 . 1 | 6 . 1 | 0 . 0 | |
| 442 | 9.7 | 88.8 | 9.7 | 0.0 | 0 . 0 | 1 1 . 2 | 0 . 0 | Ö È |
| 4 | 0.0 | 100.0 | 0.0 | 0.0 | 0 . 0 | 0 . 0 | 0 . 0 | Ã Û À |
| 134 | 0.0 | 100.0 | 0.0 | 0.0 | 3 . 0 | 0 . 0 | 0 . 0 | ¼ Û
È |
| 505 | 27.4 | 64.6 | 0.2 | 0.0 | 0 . 0 | 1 0 . 8 | 1 . 3 | |
| 118 | 0.0 | 100.0 | 0.0 | 0.0 | 0 . 0 | 0 . 0 | 0 . 0 | Û À
Ý À |
| 3907 | 7.3 | 89.0 | 5.2 | 1.5 | 4.6 | 6.6 | 0.3 | Ò |

Ü · Ù À 4.3 À · Â Æ
 Â Ê Ù · À · À Ù Ù · Ñ À · Ò % 8 : 0.5 ¼ À À · Ñ
 ¼ À · À · Í Æ Ñ · Ò % 1 6 · 2 À · Ù À
 È À Ù · ° À Ù · ° À · Ñ · À È À · Ý Ñ À ·
 À Ù · À · Ñ · % 40 À À · À ·
 À Ù · À · À % 3 0 Ñ À · Ñ · Ù · À
 "f b 3 t 3 · % 0 : 5 À · · À · Ñ ° · Ñ Ñ ·
 ° À · À Ù · Ù À · Ñ · È Ñ · À À 23.3 Ù À · À · Ñ
 2010 · È · ð · À · Ñ · Ò · À È



È Ù ¼ · Ù Æ Ñ Ñ À · Ñ Ñ È ¼ · À À · Á · À
 Ù · Ñ Ñ · Í Ñ Æ Ñ · À · À Ù Ù À · Ñ È Ù
 % 4 3 t. 2 · À · È ¾ · Ù · À Ù · Ñ È À
 · Í · À · Ò · À · Ñ · % 3 Æ Ù · 5 · À ·
 À À · Ñ · Ò · À Ù · Æ · Ñ È

À % 7 3Ü 5

ÀÀÜÀ Æ 7 4 8À À Éß

" ifb. Ø Ü ÀÀ À ° À Ð

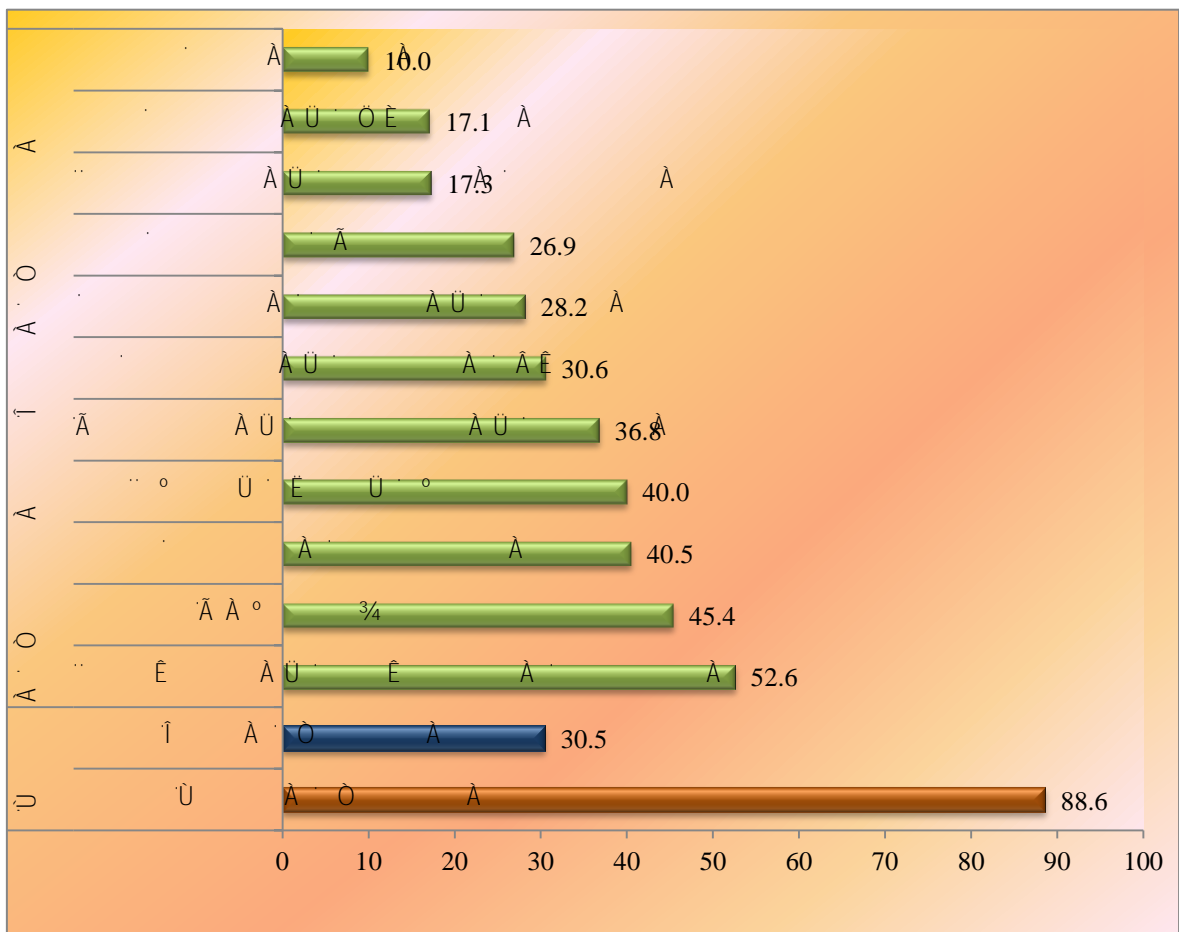
À Æ ÈÀÀ Ü À 12 Æ ÀÀÜÈ ÀÀ
 2010 Ð È Ð Ü À ÀÀ Ò À À À Ü

| È | À È Ü | È | À È Ü | Ü | Ü | À È | Ü È Ü Ö | À È Ü | Ð À À ÜÀ |
|------|-------|-----|-------|-----|-----|-----|---------|-------|-----------|
| 37 | 2 4 . | 2 9 | 4 3 . | 2 4 | 5 . | 8 . | 1 8 | 2 . | Ü Ò |
| 9061 | 1 3 . | 1 0 | 3 7 . | 2 8 | 1 1 | 3 2 | 2 9 | 6 . | Î Ò À |
| | | | | | | | | | Î À Ø È Ð |
| 1715 | 1 4 . | 1 9 | 2 6 . | 2 5 | 1 7 | 2 7 | 2 8 | 5 . | À |
| 313 | 0 . | 0 . | 2 0 . | 6 4 | 0 . | 6 7 | 7 3 | 0 . | À À ° |
| 3939 | 1 7 . | 7 . | 3 2 . | 3 6 | 1 3 | 3 7 | 3 6 | 9 . | À È |
| 796 | 1 2 . | 1 6 | 2 4 . | 6 . | 1 1 | 3 4 | 1 3 | 0 . | Ö È |
| 251 | 5 . | 1 2 | 4 3 . | 2 5 | 8 . | 1 6 | 1 7 | 0 . | À Ü À |
| 144 | 1 3 . | 3 . | 5 4 . | 9 . | 1 . | 2 1 | 2 2 | 0 . | À |
| 1527 | 9 . | 1 1 | 6 0 . | 1 8 | 4 . | 2 2 | 1 5 | 6 . | È È À Ü |
| 297 | 2 . | 7 . | 8 6 . | 0 . | 7 . | 2 . | 0 . | 5 . | À |
| 80 | 1 1 . | 0 . | 6 0 . | 4 6 | 4 6 | 5 1 | 7 4 | 1 1 | À Ü |

11. 18.2% 63.6% 18.2% 36.4%
 5617. 31.4% 66.6% 28.9% 64.1%
 10. 0.0% 100.0% 0.0% 100.0%
 1662. 26.1% 75.7% 36.4% 79.0%
 2. 50.0% 50.0% 0.0% 50.0%
 28. 33.3% 66.7% 0.0% 0.0%
 2294. 27.6% 69.1% 18.4% 64.0%
 338. 36.3% 58.9% 52.1% 68.0%
 287. 26.8% 39.9% 36.1% 55.0%
 69. 33.5% 40.0% 27.8% 60.0%
 903. 48.8% 56.1% 32.9% 39.0%
 21. 88.0% 88.0% 12.0% 12.0%
 4. 100.0% 100.0% 0.0% 0.0%

| | 18.2% | 63.6% | 18.2% | 36.4% | |
|-----------|-------|-------|-------|-------|---------|
| 11 | 18.2 | 63.6 | 18.2 | 36.4 | Ü Ò |
| 5617 | 31.4 | 66.6 | 28.9 | 64.1 | Ï Ò |
| Ï Ò Ò È Ò | | | | | |
| 10 | 0.0 | 100.0 | 0.0 | 100.0 | À |
| 1662 | 26.1 | 75.7 | 36.4 | 79.0 | À |
| 2 | 50.0 | 50.0 | 0.0 | 50.0 | È Ü Ü |
| 28 | 33.3 | 66.7 | 0.0 | 0.0 | À À ° |
| 2294 | 27.6 | 69.1 | 18.4 | 64.0 | À È |
| 338 | 36.3 | 58.9 | 52.1 | 68.0 | Ò È |
| 287 | 26.8 | 39.9 | 36.1 | 55.0 | À Ü À |
| 69 | 33.5 | 40.0 | 27.8 | 60.0 | |
| 903 | 48.8 | 56.1 | 32.9 | 39.0 | È È À Ü |
| 21 | 88.0 | 88.0 | 12.0 | 12.0 | À |
| 4 | 100.0 | 100.0 | 0.0 | 0.0 | À Ü |

Ü ÀÀ Ü Ò À À 89 ÅÅ Ú ¼ À
 Đ Í Æ ÅÃ À 3 1 ÀÍ Ò ÅÅ Å À
 À À À Å À À À À À À À
 À Å 5 3 À À È À Ü Ò À È À
 f 4 3 % 4 5 ÅÅ Å Å ° À Ò
 À Ò È È À È Å Å ÅÅ 24.3 Ü À
 2010 À È Æ Ü À À



À Å Ø À È È À
 Å % 9 4 Å À Å Å Å ° À Ü À Ü ¼
 Ü À Í À Å Å Ò À Ü Å Ü
 Å Ü ¼ À À À À À À

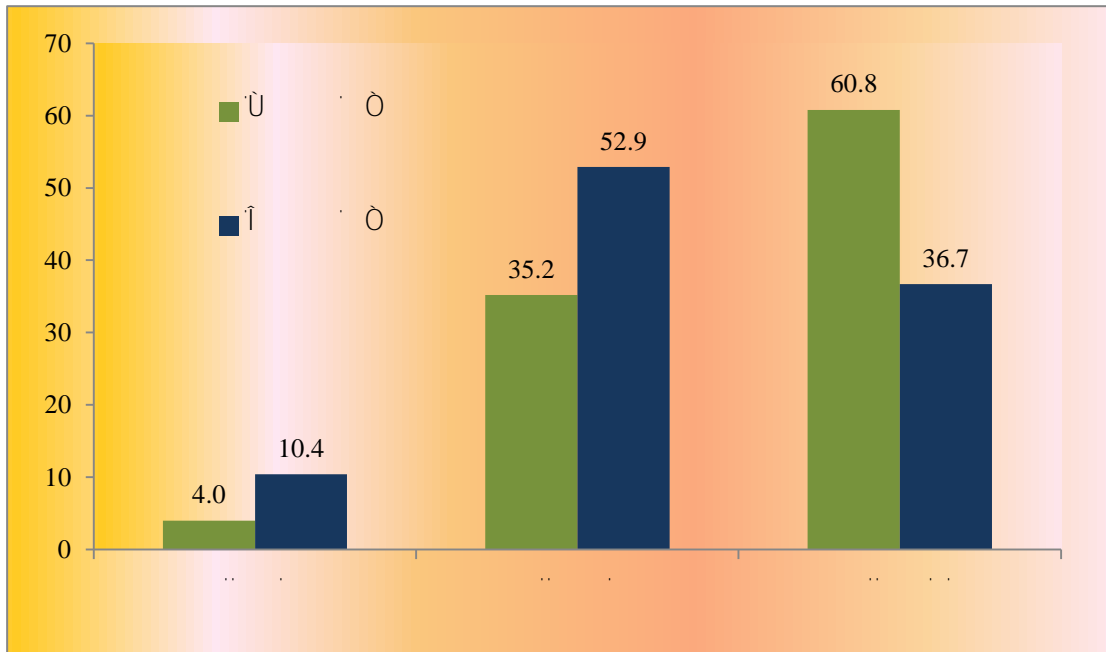
Ü À È Ã À Ù 15.3 Ø ÙÀ À À
 2010 Þ È Ð Ù À ÀÀ Ò

| À À È
À À
Ù | Ý | | Ö À
Ø | Þ È Ð Ù À ÀÀ
À |
|-------------------|------|-------|----------|-------------------|
| 116 | 12.1 | 75.0 | 93.1 | Ù Ò |
| 14187 | 2.5 | 77.4 | 99.4 | Î Ò À |
| Î À Ø Þ È Ð | | | | |
| 10 | 0.0 | 100.0 | 100.0 | À |
| 3409 | 3.8 | 87.2 | 98.3 | Ã |
| 2 | 0.0 | 0.0 | 100.0 | ° È Ø Ù |
| 405 | 2.3 | 86.4 | 100.0 | Ã À ° |
| 5897 | 2.4 | 76.4 | 99.6 | À È À |
| 846 | 1.6 | 85.9 | 100.0 | Ö È À |
| 397 | 2.9 | 67.1 | 100.0 | Ã Ù À |
| 144 | 2.3 | 81.1 | 98.4 | |
| 2548 | 2.0 | 66.8 | 100.0 | È Æ À Ù |
| 432 | 0.3 | 63.5 | 100.0 | À |
| 98 | 0.0 | 53.6 | 100.0 | À Ù |

Ã Ö À ÙÀ 6.3

Ù À %61 À À Ñ ¼ À
 % 35 Æ
 % 37 À À Ù
 À % 5 3 Æ Ù Ù À À ÙÀ Ò
 À Ù % 4 Æ Ù Ù À Ì % 100 À À Ò À Ù ¼ À
 " 2f5t3 À

2010



2010
 4.0
 10.4
 35.2
 52.9
 60.8
 36.7

Á À Á Â Ã Ä Å Æ Ç È É Ê Ë Ì Í Î Ï Ñ Ò Ó Ô Õ Ö × Ø Ù Ú Û Ü Ý Þ ß à á â ã

| Ò | Ð È | À | À | À |
|-------|------|------|------|------------|
| 40 | 25.0 | 75.0 | 0.0 | |
| 10709 | 28.4 | 61. | 10. | |
| 5 | 80.0 | 20. | 0.0 | ° Ü |
| 883 | 16.9 | 75. | 7.9 | Ã Å ° |
| 17055 | 37.9 | 53. | 8.3 | |
| 3397 | 18.0 | 60. | 2.0 | |
| 962 | 57.6 | 37. | 5.0 | Ã Ü Å |
| 357 | 77.7 | 21. | 0.3 | |
| 4836 | 66.2 | 29. | 4.5 | ¼ Ü
Ê |
| 1377 | 15.0 | 69. | 15. | |
| 930 | 34.0 | 16. | 49. | Ü Å
Ý Å |
| 40550 | 36.7 | 52.9 | 10.4 | Ò |

Æ Ç È É Ê Ë Ì Í Î Ï Ñ Ò Ó Ô Õ Ö × Ø Ù Ú Û Ü Ý Þ ß à á â ã

ÀÀ ß Â Ã Ä Å Æ Ç È É 17.3 Ø Ù

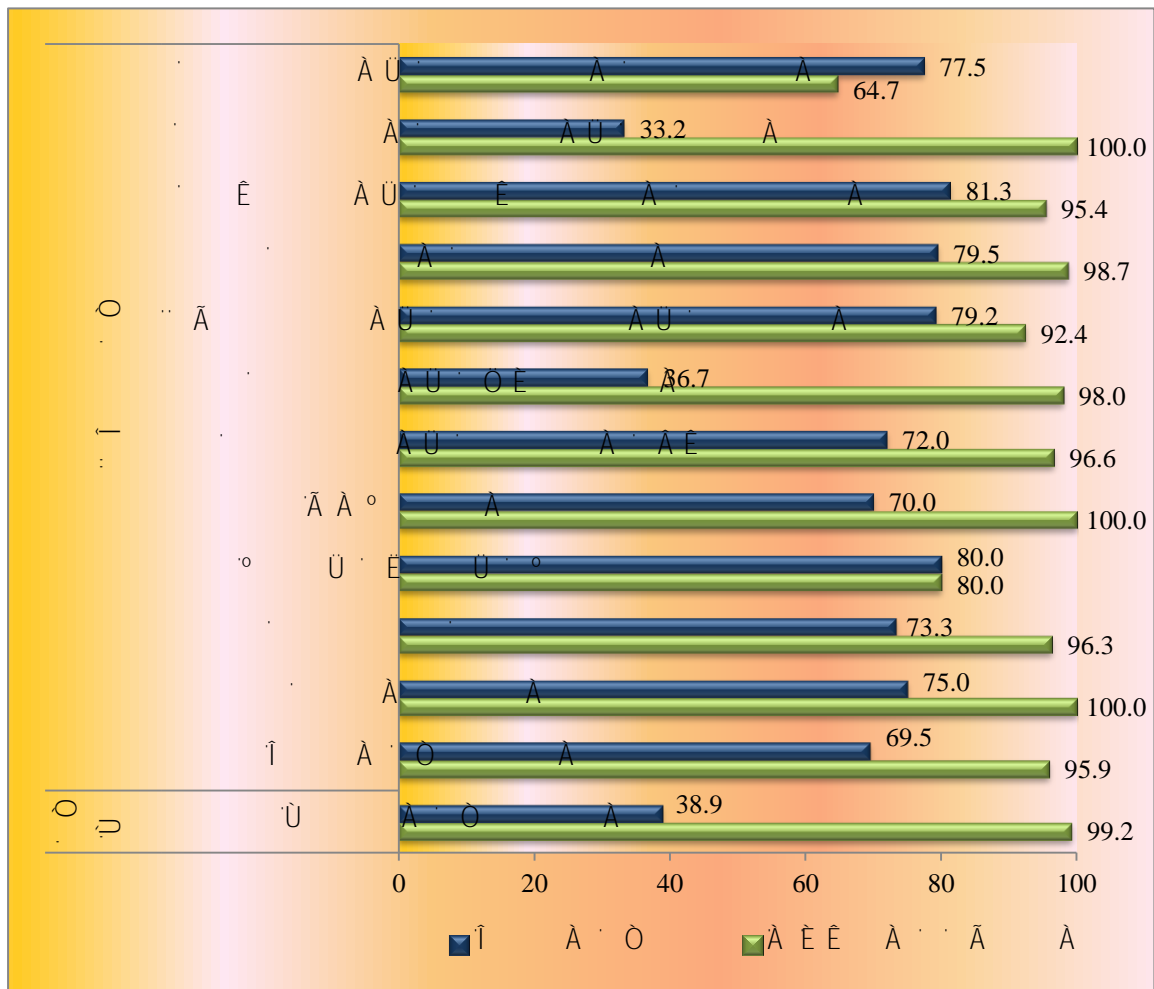
| Ò | Ý | Â ° | Û È Ä | Þ È Æ Å |
|-------|-----|------|-------|---------|
| 40 | 25 | 100 | 100 | 0 |
| 10709 | 1 | 89 | 98 | 5 |
| 5 | 0 | 100 | 100 | 0 |
| 883 | 1 | 91 | 100 | 0 |
| 17055 | 3 | 88 | 96 | 7 |
| 3397 | 2 | 88 | 93 | 7 |
| 962 | 4 | 86 | 95 | 1 |
| 357 | 9 | 94 | 99 | 7 |
| 4836 | 0 | 90 | 95 | 6 |
| 1377 | 4 | 93 | 88 | 5 |
| 930 | 2 | 94 | 96 | 1 |
| 40550 | 2.8 | 89.4 | 96.5 | 0 |

Ù ¼ ¾ Ý Ù À Ñ Ò À Æ
 Æ À Æ À Æ À Æ À Æ À Æ À Æ À Æ
 ÀÀ ß Â Ã Ä Å Æ Ç È É 18.3 Ø Ù

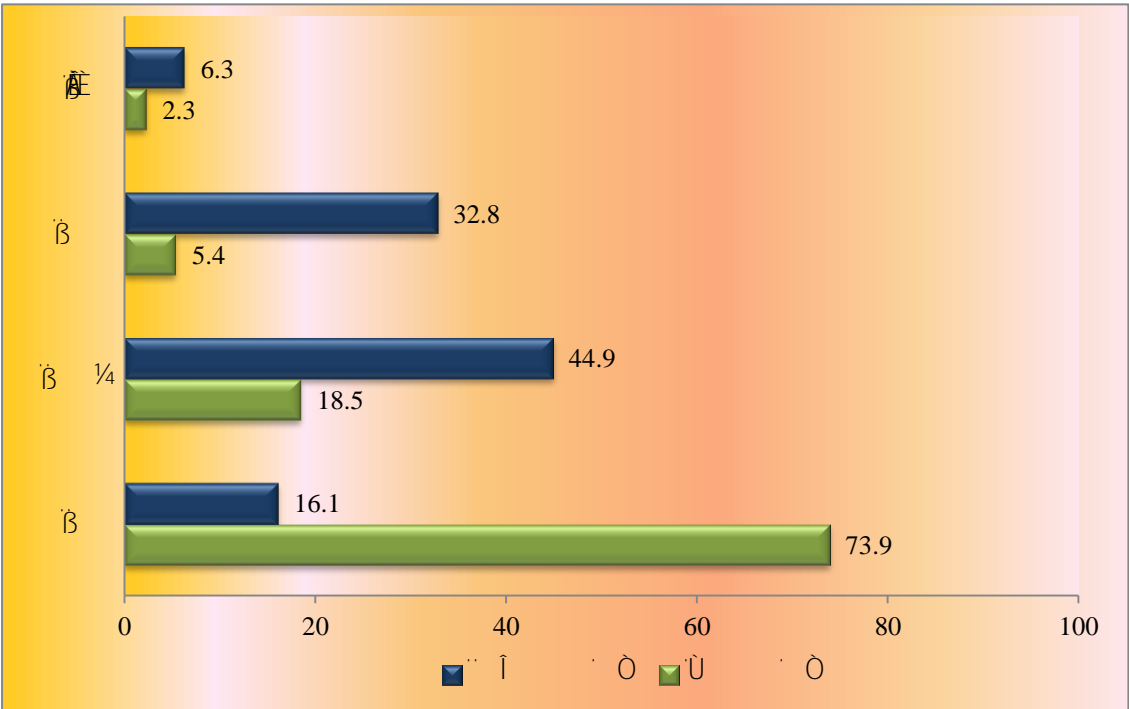
ÀÀ ß Â Ã Ä Å Æ Ç È É 18.3 Ø Ù

| Ò | Ý | Â ° | Û È Ä | Þ È Æ Å |
|----|-------|-------|-------|---------|
| 16 | 100.0 | 0.0 | 0.0 | 0.0 |
| 9 | 0.0 | 0.0 | 0.0 | 100.0 |
| 50 | 0.0 | 100.0 | 13.5 | 13.5 |
| 1 | 100.0 | 0.0 | 0.0 | 100.0 |
| 76 | 22.2 | 65.6 | 8.8 | 22.6 |

Ý · È Ê À · À · ß · Û · Ä Å · Ö Ü ¼ · À · À
 " % 3 8 · 9 · ß · Ü · À · · Î · Ñ · À · Ø 9 9 L · 2 · À · · À
 · À · À · · È Ê · Å ¼ · À · Û · ¾ · À · Û
 % 1 0 40 " · · · Ñ · È · f l À · · · À · Å · Æ · À
 · ß · ß · Ø · È · À · · · · À · Û · Å · Æ · ° Å
 " % 6 5 · À
 · À · À · · · Î · À · Ò · À · · ¼ Å
 · Å · ß · Å · Û · % 8 1 · À · · Ñ · À · È · À · Û · Å · À · È · È ¾ · À
 · Ò · · Å · Å · ¼ · Å · Û · % 8 0 · · · · ð · ° · À · Û · È
 " f l · % 3 3 · Å · ·
 · À · À · · Ò · · · À · · Ñ · È · Ñ · À · À · Å 1.4 · À ·
 · 2010 · · ð · È · ð · À · À · Û · À · Ò · Û ·



Û À Ò À Ã Ú ¼ À Ã
 À % 7 4 À Ø È Æ À Ü À Ü À
 Î À À Ã Ò ß Æ È Ã À Ü À À
 " % 1 6 À È È Æ ¼ À À À
 À À Ü À Ò À Ã Î À Ò À Ã Æ È ß ¼ À Ü
 Î À Ò % 4 5 Æ À À À Æ À À Ü À È Æ
 % 3 2 Ü . 8 Ü À À % 1 Ò À ¼
 Ò À % 5 Æ . 4 Þ È È À À À
 " 2 ¼ À À Ü
 Ò È È À À À À À À 2.4 È À Ý
 2010 À



Ò À À Ü ¼ È À Ý Æ
 % 5 0 Ü À È È À À Ü
 À Ü Æ À À À À À ¼
 " ¼ ¼ ¼ ¼ À

Ò

Î

È

Ä

À

À

À

À 3.4

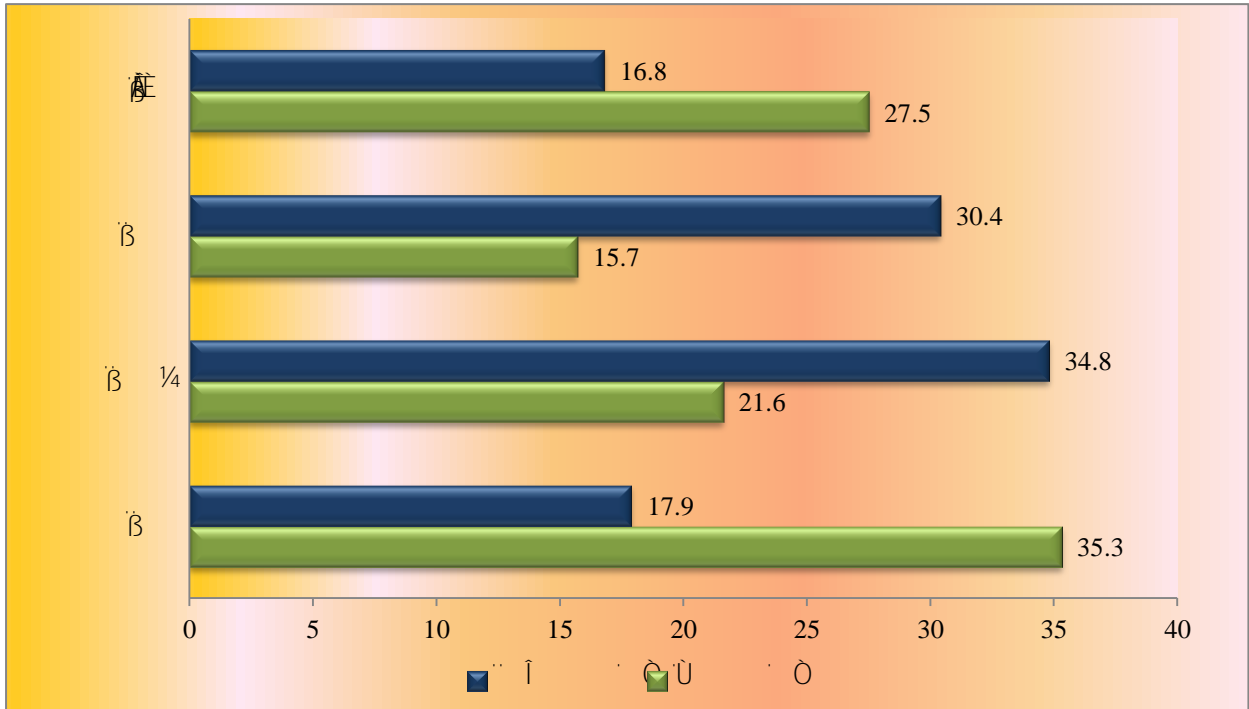
È

À

Ý

2010

À



Ä

Ä

Ü

¼

È

À

Ý

À

% 6 7

À

Ü

Î

À

Ä

À

À

Ä

Ü

Ä

À

À

À

¼

Ä

À

Î

À

% 5 8

À

À

% 3 3

À

À

Ü

Ä

fi

À Ü

" 21

fi

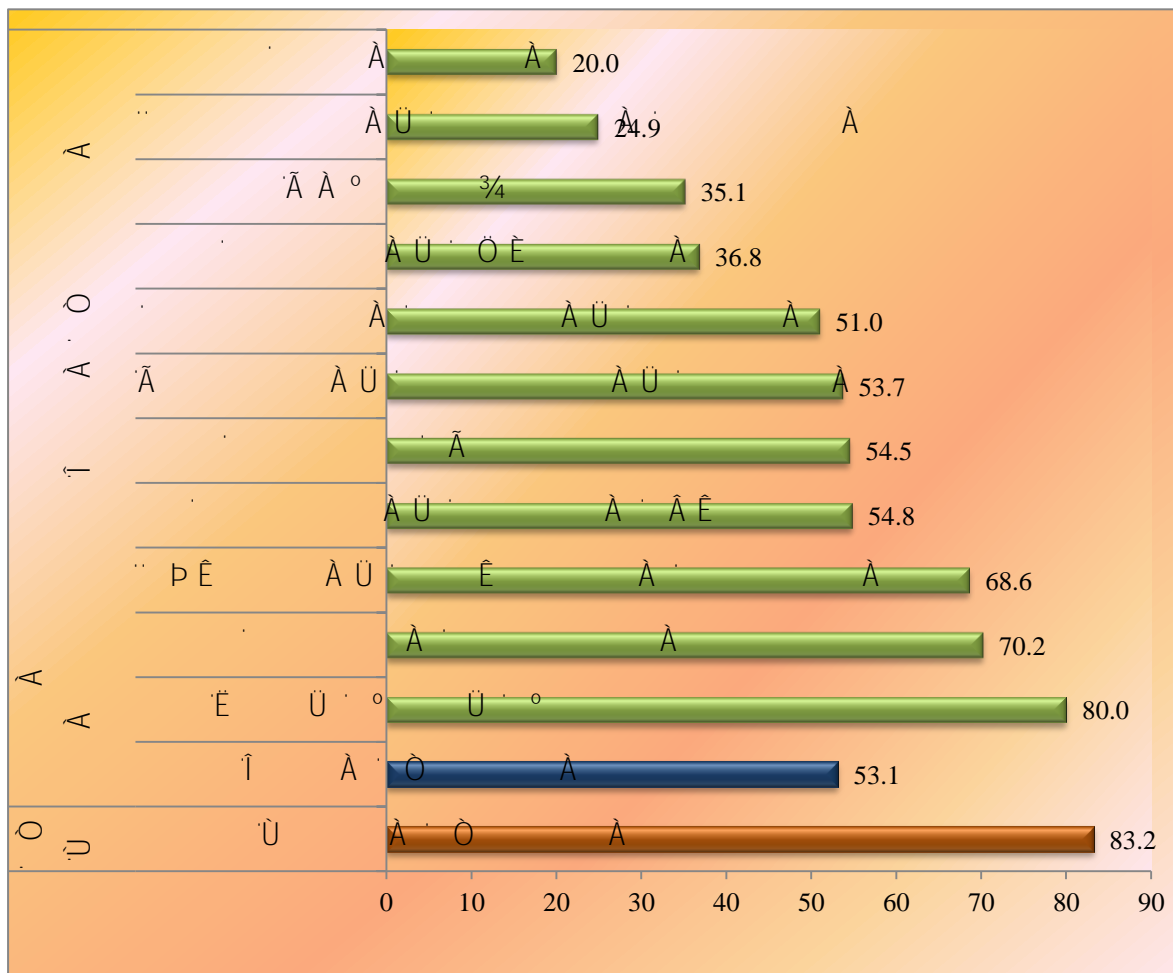
Ø

Ü

À Ü Ò À % 8 3 À Ü ¼ À
 Đ Í À Ò À ã À Ü % 5 3 À Í Ò À À ã À
 À Ü À ã À ð È À À À
 À Ò % 8 0 È À Ü Ò ã À Ü Ò À
 ã À Ò % 7 0 À ã À À À
 11 ± % 2 0

À Ò À Ü È ã À 1.5 À

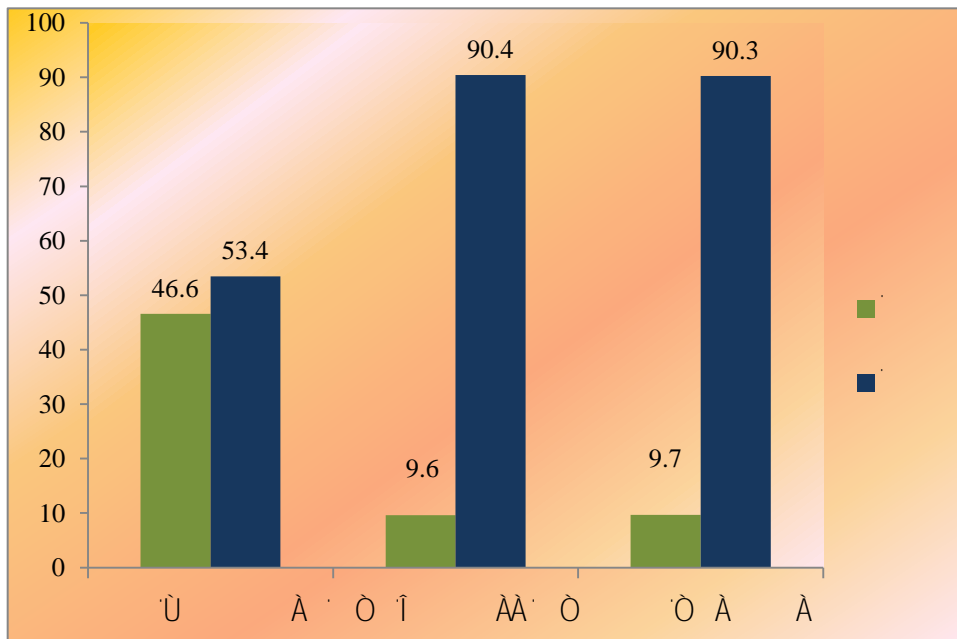
2010 ð È À Đ Ü À À



Û À Ü Ù Ò Ã Ä Å 5 3 À Ú ¼ À Ü
 Ø ß ¼ Ü Ä È À Ü È Ü
 À Í Ð Ñ Ò À % 7 8
 Ü À Ü À Ñ È Ä À À
 È Ñ Ä À À À Ü Í Ò Ä Ã Ä Ñ
 È À Ü ° À À Ü ° Ü À À À Ú ¼ Ä Ä Ã À À
 À Ü Ý ¼ Ü
 À Ü À À Ü
 " ½ Ø Ü À · Ã Ä È À
 À Ü È Ä Ä À 1.5 Ø Ü À Ä
 2010 È Ñ Ü À Ä Ò

| Ä Ä È
À Ü | Ý | È È Ä | Ä Ä | Ä Ä È | È Ü Ñ È Ñ Ü Ä Ä |
|--------------|-------|-----------|---------|---------|-----------------|
| 109 | 3 . 7 | 7 8 . 0 | 3 2 . 1 | 5 3 . 3 | Ü Ò |
| 24824 | 2 . 4 | 7 0 . 0 | 2 9 . 6 | 5 2 . 2 | Í Ò Ä |
| 20 | 0.0 | 1 0 0 . 0 | 5 0 . 0 | 5 0 . 0 | Ä |
| 6919 | 1 . 4 | 7 6 . 0 | 3 1 . 7 | 4 1 . 7 | Ä |
| 4 | 0.0 | 1 0 0 . 0 | 0.0 | 2 5 . 0 | È ° Ü Ü |
| 313 | 0 . 0 | 6 1 . 0 | 1 7 . 7 | 5 0 . 0 | Ä Ä ° |
| 10556 | 1 . 7 | 6 8 . 0 | 2 7 . 7 | 5 1 . 5 | Ä È |
| 1825 | 0 . 7 | 6 6 . 0 | 1 6 . 5 | 6 4 . 1 | Ò È |
| 580 | 8 . 2 | 7 1 . 0 | 1 0 . 3 | 5 8 . 2 | Ä Ü Ä |
| 250 | 4 . 7 | 7 7 . 0 | 1 8 . 0 | 6 3 . 8 | |
| 3325 | 6 . 6 | 6 9 . 0 | 3 6 . 5 | 6 6 . 0 | È È Ä Ü |
| 781 | 3 . 0 | 6 2 . 0 | 5 1 . 7 | 5 9 . 8 | Ä |
| 250 | 8 . 7 | 5 4 . 0 | 5 8 . 3 | 5 7 . 1 | À Ü |

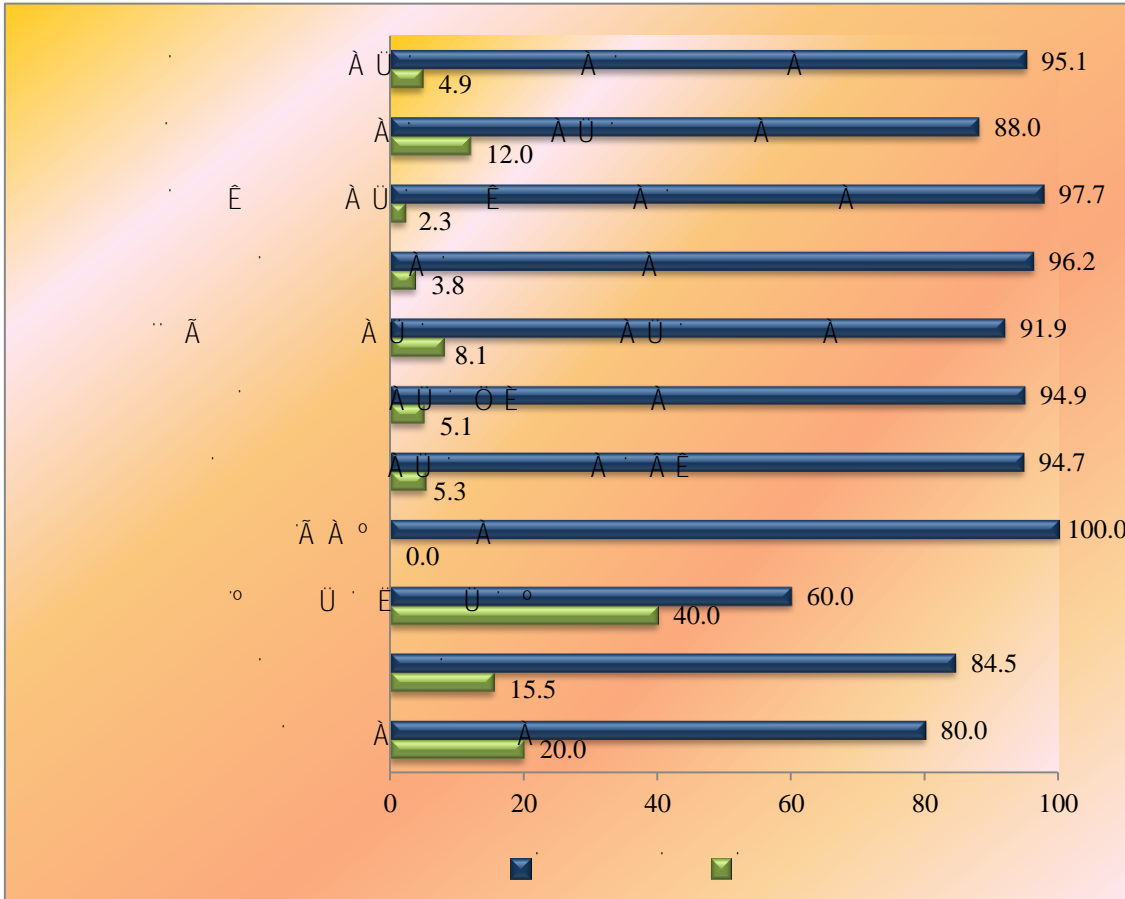
2010
 46.6
 53.4
 90.4
 90.3
 9.6
 9.7



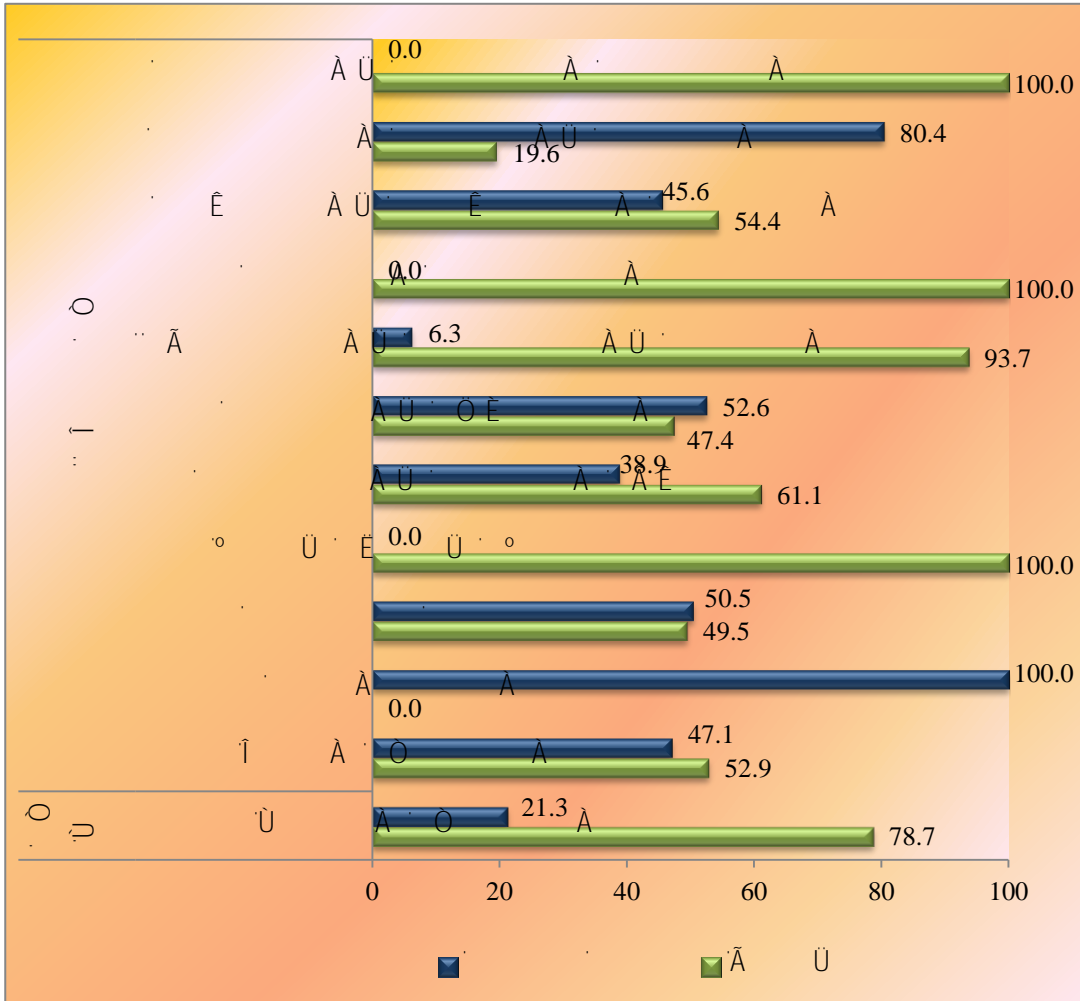
46.6
 53.4
 9.6
 90.4
 9.7

P Ü É · · · · · ã à ° ¼ · à · · % 2 0 ã ¼ 2 · à · ·
 " 2fl 6 · à · ã · à

Ð · ã à ù à · P Ü É · à · · · · · È à ã · ã 2E6 · ú ¼ · à · · à
 2010 · P È · à · à



ßÀ · à · ÀÀ · ù · ãÀ · · ò · ã · à à P Ü É · ã ¼ · ù
 ã · à P Ü É · à · · % 8 5 · à · à · ù ò · ã à ¼ · ù · ãÀ
 " % 3 0 · à · ï · à ã ò · · · · · à ù · àÀ · ò
 · ã · à P Ü É · à · · · · · à · ú È · · Ý · ã · à ·
 · ßÀ · ãÀ · Àfl · à · ãÀ · à · ù · à · ¼ · à · ã
 " ¼ · à · ã · · P Ü É · à · · · · · fl È ù · 8 ù · 206
 · ã · ú · P Ü É · à · · · · · ãÀ · à à ú · à ãÀ ·
 " 3fl 6 · à · ·



7" À

:

1.7 À Ø Û À À

2010 · · · Ò · À

| Î · Ò | Ù · Ç | |
|---------|-----------|----------------|
| 93.1 | 99.2 | Ê |
| 7 5 . 4 | 7 9 . 4 | |
| 8 6 . 6 | 1 0 0 . 0 | À |
| 4 9 . 1 | 9 3 . 9 | À · |
| 80.6 | 100.0 | Ý ¼ · Ã |
| 63.1 | 96.9 | Servers: Ò È À |
| 81.3 | 100.0 | · Ã · |
| 68.6 | 99.2 | |
| 9 3 . 1 | 9 9 . 2 | Ê ¼ · |
| 7 5 . 2 | 7 9 . 4 | |
| 7 4 . 2 | 9 8 . 5 | |

2010

À Æ È

À

| Ü | | | | À Æ È |
|------------|------------|------------|-------------|-------|
| À | À | À | À | |
| 1 0 4 . | 1 2 . | 2 9 . 1 | 2 2 9 . | Ü |
| 5 . 2 | 1 . | 2 . 8 | 1 3 . 8 | Î |
| Î À Ò | | | | |
| 2 . 1 | 0 . | 0 . 9 | 2 . 4 | |
| 5 . 4 | 1 . | 2 . 1 | 1 2 . 2 | |
| 7 4 . | 6 . | 1 5 . 2 | 1 5 3 . | Ü |
| 3 . 7 | 0 . | 1 . 9 | 8 . 7 | À À ° |
| 4 . 2 | 1 . | 2 . 3 | 1 2 . 7 | |
| 3 . 4 | 0 . | 1 . 0 | 6 . 3 | |
| 1 0 . | 2 . | 8 . 1 | 2 4 . 4 | À Ü À |
| 3 9 . | 7 . | 9 . 0 | 8 0 . 2 | |
| 8 . 5 | 1 . | 8 . 1 | 2 5 . 3 | È |
| 3 . 6 | 0 . | 0 . 9 | 9 . 5 | |
| 3 . 6 | 1 . | 1 . 4 | 1 2 . 1 | |
| 5.2 | 1.2 | 2.8 | 13.8 | Ü |

| Ò | À · | | | | | Þ È · Ð |
|--------------|------------|-------------|-------------|------------|-------------|--------------------------|
| | Ý | À
WAN | À
LAN | À | ¼ | |
| 131 | 9 . | 69 . 5 | 91 . 6 | 17 . | 64 . | · Ü |
| 40550 | 8 . | 23 . 3 | 56 . 0 | 6 . 7 | 45 . | · Î |
| | | | | | | Î · À · Ò |
| 40 | 50.0 | 25.0 | 50 . 0 | 25 . | 25 . | |
| 10709 | 7.4 | 22.9 | 57 . 0 | 6 . 1 | 43 . | |
| 5 | 0.0 | 60.0 | 80 . 0 | 0 . 0 | 40 . | · ° · Ü · |
| 883 | 9.6 | 6.4 | 64 . 9 | 3 . 2 | 43 . | · À · À · ° |
| 17055 | 9.4 | 24.4 | 56 . 3 | 4 . 4 | 47 . | |
| 3397 | 6.1 | 23.3 | 48 . 7 | 8 . 4 | 43 . | |
| 962 | 15.1 | 33.2 | 61 . 4 | 26 . | 58 . | · À · Ü · À |
| 357 | 14.3 | 46.7 | 81 . 8 | 26 . | 39 . | |
| 4836 | 4.0 | 24.8 | 65 . 1 | 12 . 0 | 39 . | ¼Ü · · È |
| 1377 | 13.6 | 12.2 | 33 . 9 | 2 . 7 | 47 . | |
| 930 | 1.7 | 12.7 | 27 . 6 | 1 . 7 | 32 . | · Ü · · À ·
· Ý · À · |
| 40550 | 8.1 | 23.3 | 56.0 | 6.7 | 45.0 | · Ò |

À Ò

À

Ù

4.7 À Ø Ù

À À

2010

À Ð È

À Ð

| | |
|-------|-------------|
| | Ð È Ð À À |
| 98.5 | Ù |
| 74.2 | Î |
| | Î À Ò |
| 40.0 | |
| 73.2 | |
| 100.0 | ° Ù |
| 69.1 | Ã À ° |
| 74.5 | |
| 55.0 | |
| 87.4 | Ã Ù À |
| 100.0 | |
| 96.0 | Ê À Ê |
| 56.8 | |
| 80.7 | Ý À Ù À Ñ Ù |
| 74.2 | Ò |

2010

À Ð È

À Ð

À Ü

À Ò 5.7 000

À Ò

| Ò | Ý | | Ð
GPRS,
WAP | À
Leased
Line | × À
WIMAX | × À
ADSL | × À
Dial up | À
WIMAX | À
ADSL | À
Dial up | Ð È À Ü À |
|-------|------|-----|-------------------|---------------------|--------------|-------------|----------------|------------|-----------|--------------|-------------|
| 129 | 17.8 | 0.8 | 3.1 | 62 | 4.7 | 51.9 | 3.9 | 3.1 | 5.4 | 0 | Ü |
| 34674 | 3.1 | 0.4 | 2.5 | 7.4 | 8.8 | 83.9 | 0.8 | 1 | 6.5 | 0.4 | Û |
| | | | | | | | | | | | Û À Ò |
| 40 | 0.0 | 0.0 | 25.0 | 0.0 | 0.0 | 75.0 | 0.0 | 25 | 0 | 0 | |
| 9303 | 1.2 | 0.3 | 1.7 | 4.7 | 7.9 | 89.9 | 1.4 | 2 | 1 | 0 | |
| 5 | 20.0 | 0.0 | 0.0 | 40.0 | 0.0 | 40.0 | 0.0 | 0 | 40 | 0 | Ü |
| 616 | 1.5 | 1.5 | 1.5 | 6.0 | 1.5 | 85.1 | 3.0 | 4 | 3 | 1 | À À ° |
| 14345 | 3.0 | 0.1 | 3.0 | 8.9 | 6.3 | 83.4 | 0.4 | 0 | 8 | 0 | |
| 2727 | 3.0 | 0.0 | 2.1 | 8.4 | 14.1 | 86.2 | 0.2 | 0 | 5 | 0 | |
| 945 | 12.4 | 0.0 | 3.6 | 26.5 | 11.1 | 71.5 | 0.3 | 2 | 10 | 0 | À Ü À |
| 357 | 12.3 | 0.3 | 2.5 | 24.7 | 6.4 | 76.8 | 1.6 | 3 | 7 | 0 | |
| 4655 | 5.8 | 0.9 | 3.3 | 4.6 | 17.2 | 72.3 | 1.4 | 0 | 11 | 1 | È À À Ü È È |
| 869 | 0.1 | 0.1 | 0.0 | 0.4 | 2.4 | 97.5 | 0.0 | 0 | 3 | 0 | |
| 812 | 0.5 | 2.2 | 0.0 | 4.9 | 10.5 | 87.5 | 0.0 | 0 | 0 | 0 | Ý À Ü À |

À

À

À · Ã · À ° À

À · 7.7 · Ø · Ü

À

2010

À · Þ · È

À · Ð

À · Ü

À

| Ò | Ý | Þ · È
Firewall | Ã · È
Anti-virus | Þ · È · Ð · Ü · À · À · À · Ò |
|-----------|-------|-------------------|---------------------|-------------------------------|
| 131 | 1 4 . | 8 4 . | 9 8 . | Ü |
| 38581 | 0 . 9 | 3 9 . | 8 6 . | Î |
| Î · À · Ò | | | | |
| 40 | 0.0 | 50.0 | 100.0 | |
| 9922 | 0.1 | 41.0 | 90.1 | |
| 5 | 0.0 | 80.0 | 100.0 | ° · Ü |
| 865 | 0.0 | 35.1 | 70.2 | Ã · À ° |
| 16182 | 0.4 | 37.5 | 84.0 | |
| 3169 | 2.0 | 31.9 | 84.5 | |
| 949 | 6.3 | 62.5 | 97.3 | Ã · Ü · À |
| 357 | 8.0 | 67.3 | 100.0 | |
| 4788 | 1.8 | 55.1 | 96.9 | È · À · È |
| 1375 | 1.2 | 20.3 | 62.0 | |
| 930 | 0.4 | 19.0 | 85.3 | Ý · À " · Ü · À · Ü |

2010

À Ð È

À Ð

À Ü Ü À

À Ü

8.7 Ø Ü

| Ø | À Ü À | À È | À Ü À | È Ü | Ü À | | À È
Hardware | Ð È Ð À |
|------|-------|-------|-------|-----|------|------|-----------------|------------|
| 619 | 6.9 | 77.6 | 12.2 | 0.0 | 10.0 | 5.3 | 0.9 | |
| 248 | 0.0 | 92.6 | 3.7 | 0.0 | 0.0 | 3.7 | 0.0 | À À ° |
| 1837 | 3.3 | 97.5 | 4.1 | 3.3 | 6.1 | 6.1 | 0.0 | |
| 442 | 9.7 | 88.8 | 9.7 | 0.0 | 0.0 | 11.2 | 0.0 | |
| 4 | 0.0 | 100.0 | 0.0 | 0.0 | 0.0 | 0.0 | 0.0 | À Ü À |
| 134 | 0.0 | 100.0 | 0.0 | 0.0 | 3.0 | 0.0 | 0.0 | ¼ Ü È |
| 505 | 27.4 | 64.6 | 0.2 | 0.0 | 0.0 | 10.8 | 1.3 | |
| 118 | 0.0 | 100.0 | 0.0 | 0.0 | 0.0 | 0.0 | 0.0 | Ü À
Ý À |
| 3907 | 7.3 | 89.0 | 5.2 | 1.5 | 4.6 | 6.6 | 0.3 | Ø |

0 : È È À · À · À Ü · : 9.7Ü ØÜ À
 2010 · À · Þ È À À · Ð À Ü

| À | À È | À · Þ È |
|---------|---------|-------------|
| 8 8 . 6 | 8 . 5 | · Ü |
| 3 0 . 5 | 1 6 . 2 | · Î |
| Î À · Ò | | |
| 1 0 . 0 | 2 5 . 0 | |
| 2 0 | 1 7 . 9 | |
| 4 0 . 0 | 4 0 . 0 | · ° Ü · |
| 4 5 . 4 | 4 . 5 | Ã À ° |
| 3 0 . 6 | 1 6 . 0 | |
| 1 7 . 1 | 1 2 . 4 | |
| 3 6 . 8 | 3 0 . 4 | Ã À Ü |
| 4 0 . 5 | 1 9 . 2 | |
| 5 2 . 6 | 1 9 . 4 | È À · È |
| 2 8 . 2 | 2 . 4 | À · |
| 1 7 . 3 | 0 . 5 | Ý À · À Ü · |

Đ Ä Ü Ä Ò Ä Ä Ê Ä Ý Ù Í Ä 11.7 Ø Æ Ä

2010 Ä Þ È Ä

| Ä | | Ä Ê Ä | | Ý | | Í | | Ä | | È È Ä | | Þ È Ä |
|------|------|-------|------|------|------|------|------|------|------|-------|-------|-----------------|
| Ä | È | Ä | È | ¼ | Ä | È | Ä | È | Ä | È | Ä | |
| 27 | 2 | 15 | 5 | 21 | 18 | 35 | 73 | 61 | 38 | 0 | 99 | Ü |
| 16 | 6 | 30 | 32 | 34 | 44 | 17 | 16 | 30 | 69 | 4 | 95 | Í |
| | | | | | | | | | | | | Í Ä Ò |
| 0.0 | 0.0 | 0.0 | 50.0 | 33.3 | 25.0 | 66.7 | 25.0 | 25.0 | 75.0 | 0.0 | 100 | |
| 18.2 | 7.0 | 32.8 | 29.3 | 34.7 | 48.6 | 14.3 | 15.0 | 26.7 | 73.3 | 3.7 | 96 | |
| 25.0 | 25.0 | 25.0 | 0.0 | 25.0 | 25.0 | 25.0 | 50.0 | 20.0 | 80.0 | 20.0 | 80 | Ü |
| 69.4 | 7.1 | 12.3 | 68.6 | 10.2 | 14.3 | 8.2 | 10.0 | 30.0 | 70.0 | 0.0 | 100.0 | Ä Ä ° |
| 10.3 | 4.1 | 32.7 | 36.1 | 36.7 | 44.5 | 20.4 | 15.3 | 28.0 | 72.0 | 3.4 | 96.6 | |
| 27.5 | 12.2 | 30.0 | 39.3 | 24.4 | 35.5 | 18.0 | 13.0 | 63.3 | 36.7 | 2.0 | 98.0 | |
| 7.8 | 8.3 | 16.7 | 22.6 | 29.5 | 43.4 | 46.0 | 25.7 | 20.8 | 79.2 | 7.6 | 92.4 | Ä Ü Ä |
| 17.0 | 8.1 | 6.8 | 12.9 | 32.9 | 37.0 | 43.3 | 42.0 | 20.5 | 79.5 | 1.3 | 98.7 | |
| 21.1 | 8.4 | 29.6 | 25.2 | 35.6 | 45.0 | 13.7 | 21.4 | 18.7 | 81.3 | 4.6 | 95.4 | È Ä |
| 9.9 | 2.1 | 15.1 | 27.5 | 58.1 | 54.9 | 16.8 | 15.5 | 66.8 | 33.2 | 0.0 | 100.0 | |
| 55.7 | 8.7 | 16.2 | 19.1 | 28.0 | 67.4 | 0.0 | 4.8 | 22.5 | 77.5 | 35.3 | 64.7 | Ä |

| À | À | Û | À | È Ü | P È | À |
|------|-----|-------|------|------|-----|---------|
| 83.2 | 3.7 | 78.0 | 32.1 | 53.3 | | Ü Ò |
| 53.1 | 2.4 | 70.0 | 29.6 | 52.2 | | Î Ò |
| | | | | | | Î À Ò |
| 20.0 | 0.0 | 100.0 | 50.0 | 50.0 | | À |
| 54.5 | 1.4 | 76.0 | 31.7 | 41.7 | | Ã |
| 80.0 | 0.0 | 100.0 | 0.0 | 25.0 | | È ° Ü Ü |
| 35.1 | 0.0 | 61.0 | 17.7 | 50.0 | | Ã À ° |
| 54.8 | 1.7 | 68.0 | 27.7 | 51.5 | | Â Ê |
| 36.8 | 0.7 | 66.0 | 16.5 | 64.1 | | Ö È |
| 53.7 | 8.2 | 71.0 | 10.3 | 58.2 | | Ã À Ü |
| 70.2 | 4.7 | 77.0 | 15.8 | 63.8 | | |
| 68.6 | 6.6 | 69.0 | 36.5 | 66.0 | | È È À Ü |
| 51.0 | 3.0 | 62.0 | 51.7 | 59.8 | | À |
| 24.9 | 8.7 | 54.0 | 58.3 | 57.1 | | À Ü |

À

À

À

Ã

13. À Ø Ü É

2010

À ß È

À Ð

À Ü

| Ù | Ù | À ß È |
|-------|------|---------|
| 88.6 | 85.3 | Ù |
| 30.5 | 30.4 | Î |
| | | Î À Ò |
| 100.0 | 0.0 | |
| 86.5 | 13.5 | |
| 50.0 | 50.0 | ° Ü |
| 51.9 | 48.1 | |
| 69.7 | 30.3 | |
| 38.1 | 61.9 | Ã À Ü |
| 16.8 | 83.2 | |
| 45.6 | 54.4 | Ê À Ê |
| 14.0 | 86.0 | |
| 76.8 | 23.2 | Ý À À Ü |

2.7 Â Ê À

| | |
|--|---|
| 1- هل تستخدم المنشأة خدمات البريد الإلكتروني؟ | |
| أ | 1 |
| ب | 2 |
| 2- ما هي شركة الخدمات البريدية التي تتعامل معها المنشأة؟ | |
| أ | 1 |
| ب | 2 |
| 3- ما مدى تكرار مراجعة المنشأة لشركة البريد الأردني؟ | |
| أ | 1 |
| ب | 2 |
| ج | 3 |
| د | 4 |

| | |
|--|---|
| 4- ما مدى تكرار مراجعة المنشأة لشركات بريد القطاع الخاص؟ | |
| | 1 |
| | 2 |
| | 3 |
| ب | 4 |

| | |
|---|---|
| 5- ما هي الخدمات البريدية التي تستخدمها المنشأة عند مراجعتها شركة البريد الأردني؟ | |
| أ | 1 |
| ب | 2 |
| ج | 3 |
| د | 4 |

| | |
|--|---|
| 6- ما هي الخدمات البريدية التي تستخدمها المنشأة عند مراجعتها شركات البريد الخاص؟ | |
| أ | 1 |
| ب | 2 |
| ج | 3 |
| د | 4 |

| | |
|--|---|
| 7- متوسط المصاريف الشهرية للمؤسسة المدفوعة على الخدمات البريدية التالية؟ | |
| أ | 1 |
| ب | 2 |

| | | | |
|---------|-------|---|---|
| p S S p | 1 8) | 2 | 15- هل تستخدم المنشاه التطبيقات البرمجية؟ (1) |
| p S S p | Á . . | | 16- ما هي التطبيقات البرمجية المستخدمة؟ |
| p S S p | | | 1 |
| p S S p | | | 2 |
| p S S p | | | 3 |
| p S S p | | | 4 / |
| p S S p | | | 5. (.) |

| | | | |
|---------|--|--|---|
| p S S p | | | 17- ما هي اللغات المستخدمة في التطبيقات البرمجية؟ |
| p S S p | | | 1 |
| p S S p | | | 2 |
| p S S p | | | 3 |
| p S S p | | | 4 |

| | | | |
|---------|--|--|--|
| p S S p | | | 18- هل يتم تدريب العاملين بشكل مستمر على برامج الحاسوب والتطبيقات الحديثة المنبثقة منها؟ |
| | | | (.) 1 (2 0) 2) |

| | | | |
|---------|--|--|---|
| p S S p | | | 19- ما هي اسباب عدم تدريب الموظفين على برامج الحاسوب وتطبيقاته؟ |
| p S S p | | | 1 |
| p S S p | | | 2 |
| p S S p | | | 3 í í í í í í í í í í |
| | | | انقل الى سؤال 22 |

| | | | |
|---------|--|--|---|
| p S S p | | | 20- هل لدى المنشأة ميزانية محددة لتدريب العاملين على برامج الحاسوب وتطبيقاته او لشراء وتحديث أنظمة تكنولوجيا المعلومات؟ |
| | | | (.) 1 () 2 (2 2) 2 |

| | | | |
|---------------|--|--|--|
| p S S p S S p | | | 21- ماهي النسبة المئوية من إجمالي عمال اية المنشأة % |
|---------------|--|--|--|

| | | | |
|---------|--|--|---|
| p S S p | | | 22- هل تمتلك المنشأة أنظمة الشبكات التالية: |
| p S S p | | | 1 |
| p S S p | | | 2 |
| p S S p | | | 3. LAN |
| p S S p | | | 4 WAN |
| p S S p | | | 5 í í í í í í í í í í |

| | | | |
|---------------------------|---|-----|-------|
| p S S p | 39- هل تقوم المنشأة باستضافة (Hosting) موقعها الالكتروني؟ | 2 | 1 () |
| | 40- اين تقوم المنشأة باستضافة الموقع الالكتروني؟ | 4) | |
| p S S p | 1. داخل المملكة | | |
| p S S p | 2. خارج المملكة | | |
| p S S p | 41- هل تقوم المنشأة بترويج الموقع الالكتروني عبر وسائل الترويج المختلفة؟ | 2 . | 1 |
| p S S p | 42- هل تقدم المنشأة خدمات عبر موقعها الالكتروني؟ | 2 . | 1 |
| p S S p | 43- هل أثر اطلاق الموقع الالكتروني للمنشأة على ازدياد المعرفة بها والتعامل معها؟ | 2 . | 1 |
| p S S p | 44- هل تستخدم المنشأة خدمة الانترنت للحصول على الخدمات التالية؟ | | |
| p S S p | e-mail / | | 1 |
| p S S p | | | 2 |
| p S S p | | | 3 |
| p S S p | | | 4 |
| p S S p | | | 5 |
| p S S p | | | 6 |
| p S S p | | | 7 |
| p S S p | 45 - هل يستخدم الموظفون في المنشأة الانترنت للعمل من خارج مكان عملهم (Remotely)؟ | 4 7 | 2 (1 |
| p S S p S S | 46. ما هي نسبة الموظفين الذين يعملون من خارج مكان العمل (من اجمالي الموظفين الذين يستخدمون الانترنت)؟ . . % | | |
| p S S p | 47- هل تقوم المنشأة باتخاذ الاجراءات اللازمة لحماية الاجهزة؟ | 49 | 2 () |
| p S S p | 48- ماهي الإجراءات المتخذة من قبل المنشأة لحماية الأجهزة والمعلومات من القرصنة؟ | | |
| p S S p | (Anti-virus (| | 1 |
| p S S p | Firewall () | | 2 |
| p S S p | (.). | | 3 |
| p S S p | 49- | 2 . | 1 |
| p S S p S S p S S p S S p | 50- | | |

51- هل لدى المنشأة معرفة بماهية التجارة الالكترونية ؟
p S S p () 2 .. 1)

52- هل تستخدم المنشأة خدمة التجارة الالكترونية في عمليات الشراء و /او البيع ؟
p S S p) 2 54 1 ()

53- ما هي اسباب عدم استخدام التجارة الالكترونية في عمليات الشراء والبيع؟
p S S p 1
p S S p .Security and Privacy Issues (2
p S S p 3
p S S p 4
p S S p 5
p S S p 6
p S S p 7
p S S p 8
fl

54- هل تستخدم المنشأة شبكة الانترنت لاستقبال طلبات المبيعات من العملاء ؟
p S S p 1 2 Ç 58

55- نسبة مبيعات المنشأة عبر الإنترنت إلى إجمالي المبيعات؟ %
p S S p S S p S S p

56- نسبة المبيعات بواسطة الانترنت حسب نوعية الخدمة ؟
p S S p S S p S S p B2B. 1 %
p S S p S S p S S p B2C 2 %

57- هل تستخدم المنشأة وسائل وطرق الدفع الالكتروني لتحصيل أثمان المبيعات ؟
p S S p 2 . 1

58- هل تستخدم المنشأة شبكة الانترنت أو أي شبكة خاصة في إرسال طلبات الشراء/الخدمة ؟
p S S p fl 2 . Ç . 1 D

59- نسبة مشتريات المنشأة عبر الإنترنت إلى إجمالي المشتريات ؟ %
p S S p S S p S S p

60- هل تستخدم المنشأة وسائل وطرق الدفع الالكتروني لدفع أثمان المشتريات ؟
p S S p 2 . 1

61- هل لدى المنشأة أي معلومات عن خدمات الحكومة الالكترونية www.jordan.gov.jo في الأردن

p S S p) 2 Ç 1

62- كيف سمعت عن الحكومة الالكترونية؟

p S S p 1
p S S p 2
p S S p 3
p S S p). (. . . 4

63- هل تعاملت المنشأة مع بوابة الحكومة الالكترونية في الأردن ؟ 1 . 2

64- أي من قنوات التواصل التالية التي ترغب المنشأة باستخدامها للحصول على خدمات الحكومة الالكترونية ؟

p S S p 1
p S S p 2
p S S p 3
p S S p IVR / 4
p S S p 5
p S S p 6
p S S p Public Web Kiosks / 7
p S S p 8
A

65- ما هي المجالات التي أفادك فيها استخدام الحكومة الالكترونية؟

p S S p 1
p S S p 2
p S S p). (. . . 3

66- هل تشجع المنشأة على البحث والتطوير؟

p S S p

1. نعم (استمر) 2. لا (انتقل الى القسم الثامن)

Á

67- تشجع المنشأة البحث والتطوير من خلال :

p S S p

1

p S S p

2

p S S p

3

p S S p

4(.)

68- هل يوجد في المنشأة ميزانية مخصصة للبحث والتطوير؟ (1) 2 . 70

p S S p

69- ما نسبة هذه الميزانية من اجمالي الميزانية العامة للمنشأة؟ %

p S S p S S p S S p

70- هل تستخدم المنشأة وسائل التكنولوجيا في البحث والتطوير؟ (1) 2 .)

p S S p)

71- ما هي نسبة البحوث التي يتم اجراؤها باستخدام برامج حاسوبية متخصصة من اجمالي البحوث؟

p S S p S S p S S p

% " " " " " " " " " " " "

72- هل تعتقد ان زيادة انتشار الكمبيوتر والانترنت في المنشأة يشجع على البحث والتطوير ؟ 1 2 .

p S S p

73- هل يعمل في المنشأة افراد من ذوي الاحتياجات الخاصة ؟ 1 (2 .)

p S S p

74- ما نسبة الموظفين ذوي الاحتياجات الخاصة من اجمالي الموظفين؟ %

p S S p S S p p

75- هل يستخدم هؤلاء الموظفين التكنولوجيا في اعمالهم ؟ 1 2 .

p S S p

76- هل تعتقد انه كان لاستخدام التكنولوجيا في المنشأة دور في توفير فرص عمل لذوي الاحتياجات الخاصة ؟

p S S p

1. 2.

| | | | |
|--|--|--|-----------|
| | | | |
| | | | .1 |
| | | | .2 |
| | | | .3 |
| | | | .4 |

| | | | |
|----------------|--|--|-----------|
| | | | |
| 2 0 1 1 | | | .1 |
| 2 0 1 1 | | | .2 |
| 2 0 1 1 | | | .3 |
| 2 0 1 1 | | | .4 |