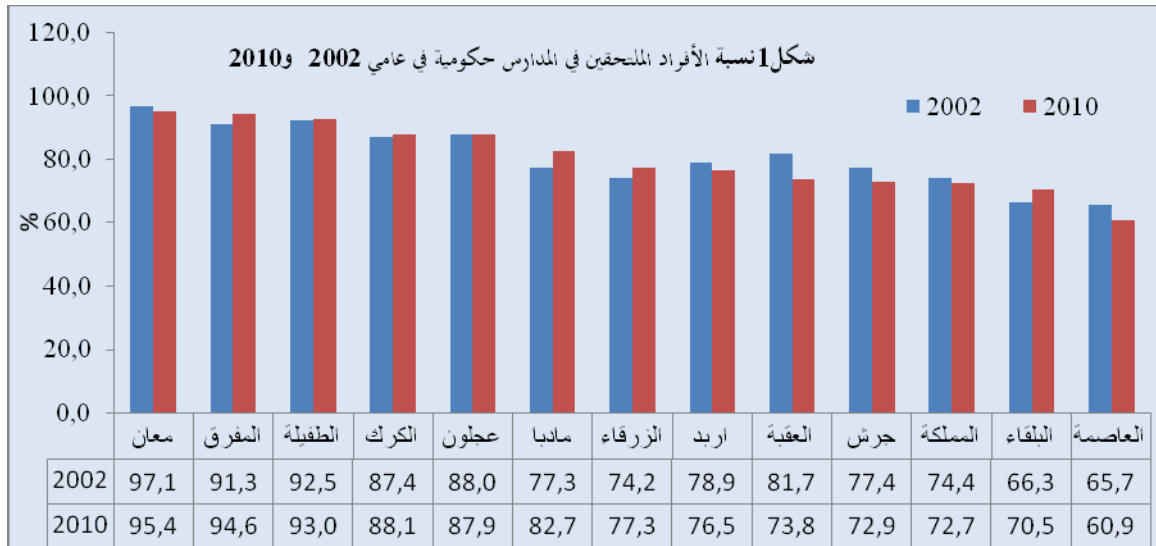


## 21% نسبة الأفراد المتحقين في المدارس الخاصة والذين أعمارهم 4 سنوات فأكثر في عام 2010

أظهرت نتائج مسح نفقات ودخل الأسر 2010 أن نسبة الأفراد المتحقين بمؤسسات تعليمية حكومية والذين أعمارهم 4 سنوات فأكثر بلغت 72.7% مقارنة بما نسبتة 74.4% في عام 2002 بإنخفاض 1.7%، حيث سجلت محافظة معان أعلى نسبة متحقين في المدارس الحكومية بلغت 95.4% يليها محافظة المفرق بنسبة 94.6%، والشكل 1 يوضح نسبة المتحقين في المدارس الحكومية في عامي 2002 و 2010



ووفقاً للمسح فقد بلغت نسبة الأفراد المتحقين في مؤسسات تعليمية خاصة والذين أعمارهم 4 سنوات فأكثر 21% في عام 2010 مقارنةً مع 18% في عام 2002، حيث سجلت محافظة العاصمة أعلى نسبة متحقين في المدارس الخاصة بنسبة 31.4% في عام 2010 مقارنة مع 24.6% في عام 2002 يليها محافظة العقبة بنسبة 26.2% مقارنة مع 18.3% في عام 2002، والشكل 2 يوضح نسبة المتحقين في المدارس الخاصة في عام 2010.

شكل 2 نسبة الأفراد الملتحقين في المدارس الخاصة 2010

