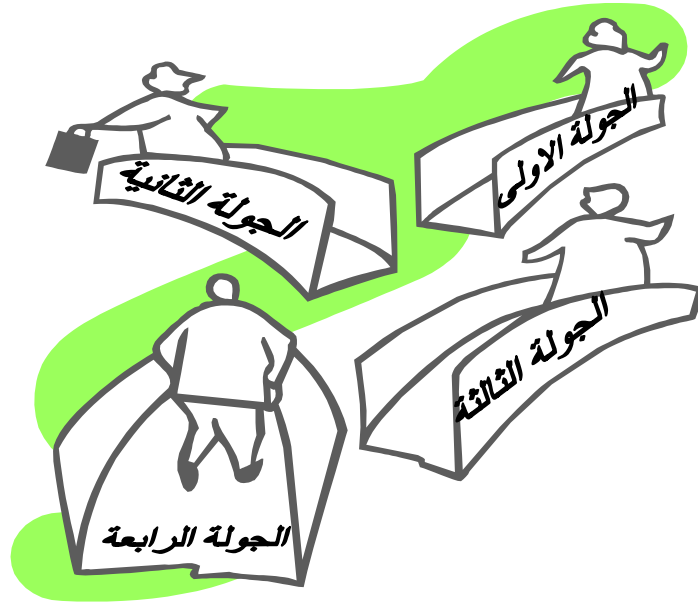




المملكة الأردنية الهاشمية



2008

2009



2008

2009

2008

.2008

2008

.2004



2008

		15		1
20		2008	
		15		2
21		2008	
		15		3
22		2008	
38	2008		15	4

		15		1
55		2008-2003	
		15		2
56		2008-2003	
		15		3
57		2008-2003	
		15		4
59		2008-2003	



2008



9	1
	15	2
102008	
	15	3
112008	15
	15	4
112008	
	15	5
122008	
	15	6
132008	
	15	7
142008	
	15	8
142008	
	15	9
152008	
	15	10
152008	
	15	11
162008	



	15	12
17		2008
	15	13
17		2008
	15	14
18		2008
	15	15
19		2008
	15	16
19		2008
	15	17
23		2008
	15	18
24		2008
	15	19
25		2008
	15	20
25		2008
	15	21
26		2008
	15	22
27		2008



28	15	23
282008	
28	15	24
282008	
29	15	25
292008	
29	15	26
292008	
332008-2007	27
34	15	28
342008	
35	15	29
352008	
35	15	30
352008	
36	15	31
362008	
37	15	32
372008	
37	15	33
372008	



	15	34
392008	
	15	35
402008	
	15	36
412008	
	15	37
412008	
452008-2003	38
462008-2003	39
46	-2003	15
462008	40
	15	41
472008-2003	
	15	42
472008-2003	
	15	43
482008-2003	
482008-2003	40
	15	44
492008-2003	
	15	45



49	15	46
50	15	47
50	15	48
51	15	49



2008



15

%37

.%40

%18

()

%49

(%49) 39-25

%35

(%74.7)

39-25

(%28.5)

15

.2008-2003

.(%62.3)

%95

299 -100

%68.1

(0.2)

(%1.1)

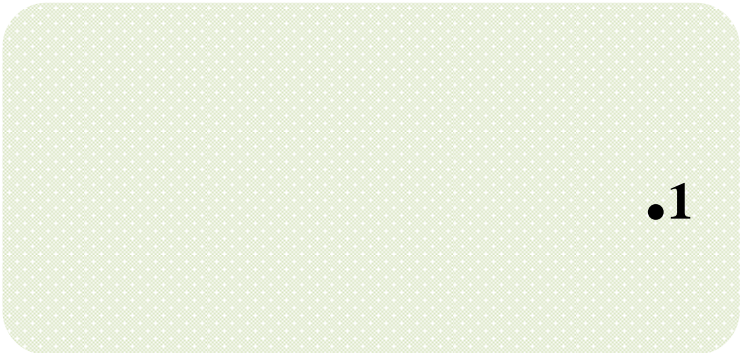
(%9.7)

(%56.3)

.2008-2003



				•
	%55.5	39-25		•
(%54.4)		(%29.5)		•
		2008		•
		.(%35.9)	(%44.6)	
		.2008-2003	%39.8 %37.4	
		39-25		•
				•
		.2008-2003	%12.7 %14.8	
				•
	%3.5		%2	•
		39-25		



.1



2008

3

1.1

2.1

2008

53

1.2.1

2004

100

(6)

6

30

2.2.1

2004

2007

1336 ()

()

8

5344

167

40

:

:

()

()

:

10

.2



2008

14-0

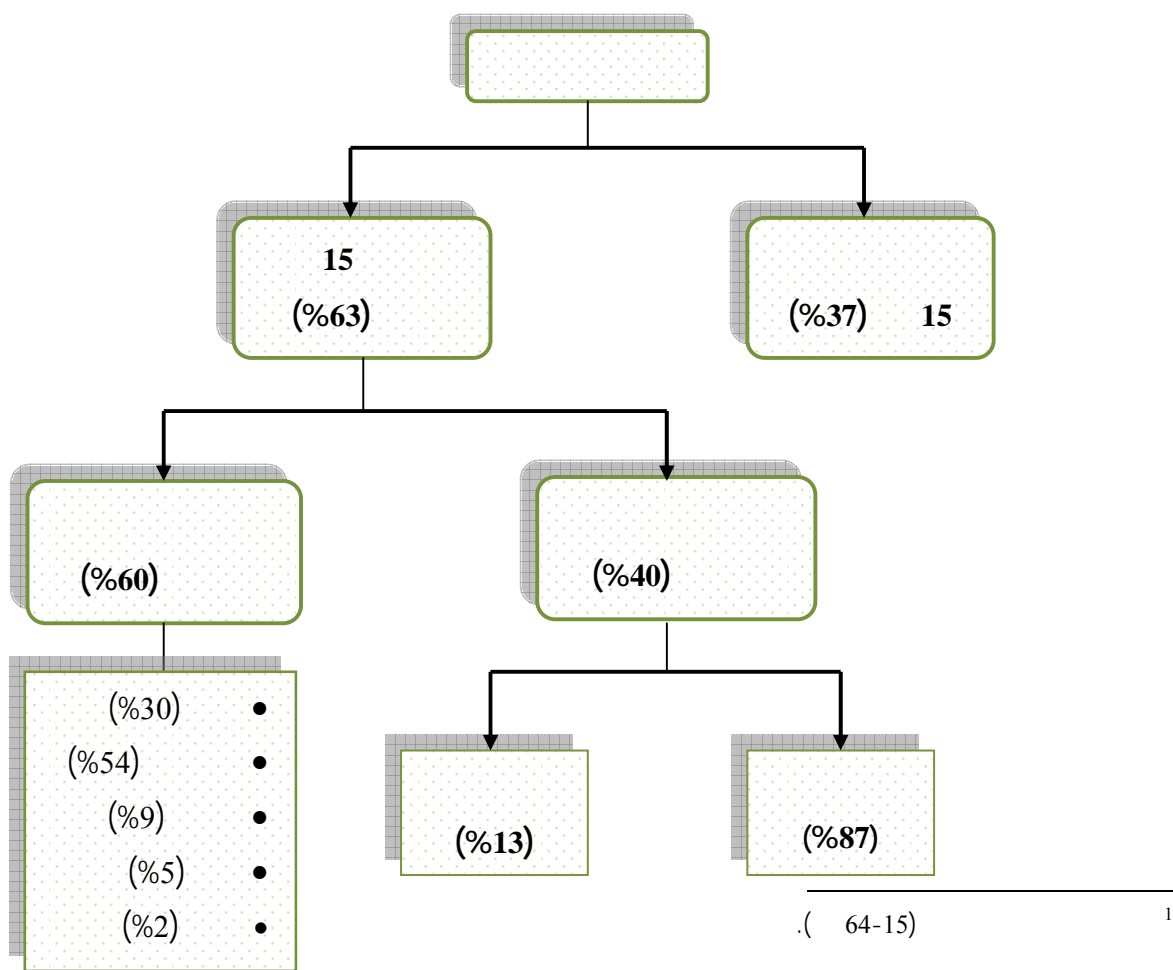
(%37.3)

15

(1)

1

:1



1.2

2

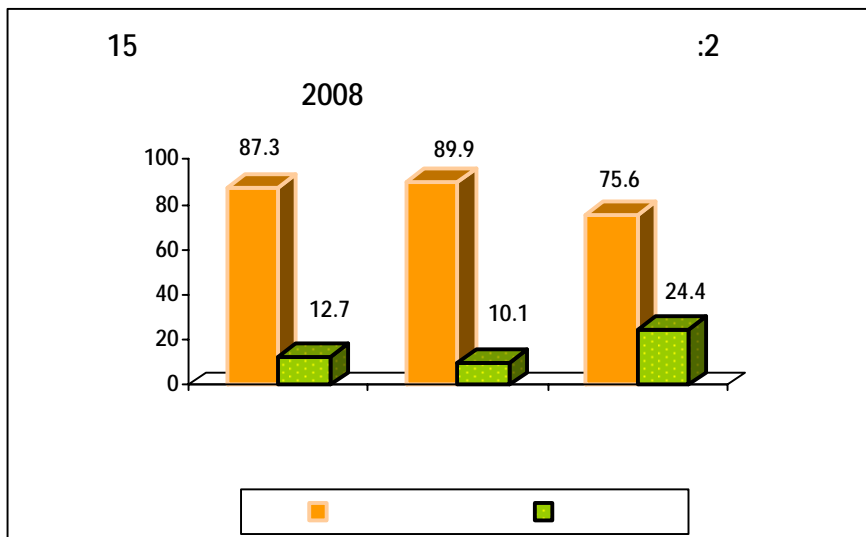
15

(ILO)

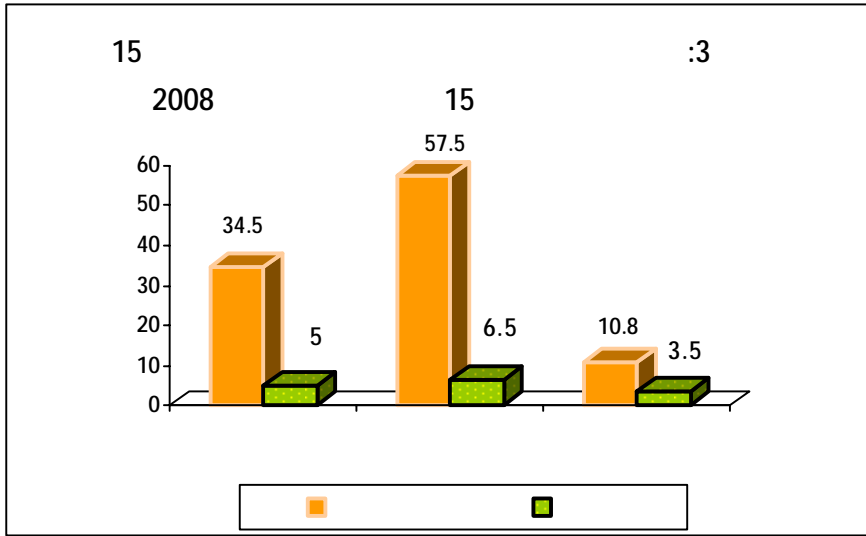
.%40

%24

.%10



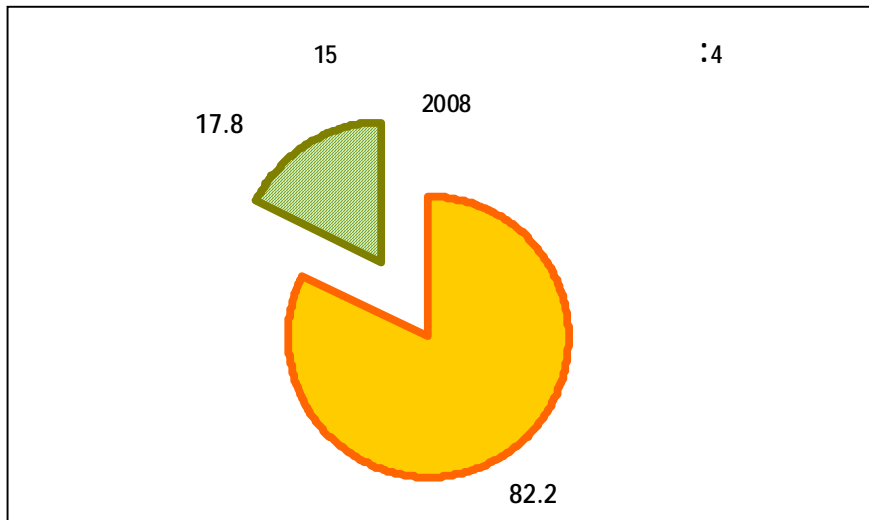
² السكان ممن أعمارهم 15 سنة فأكثر



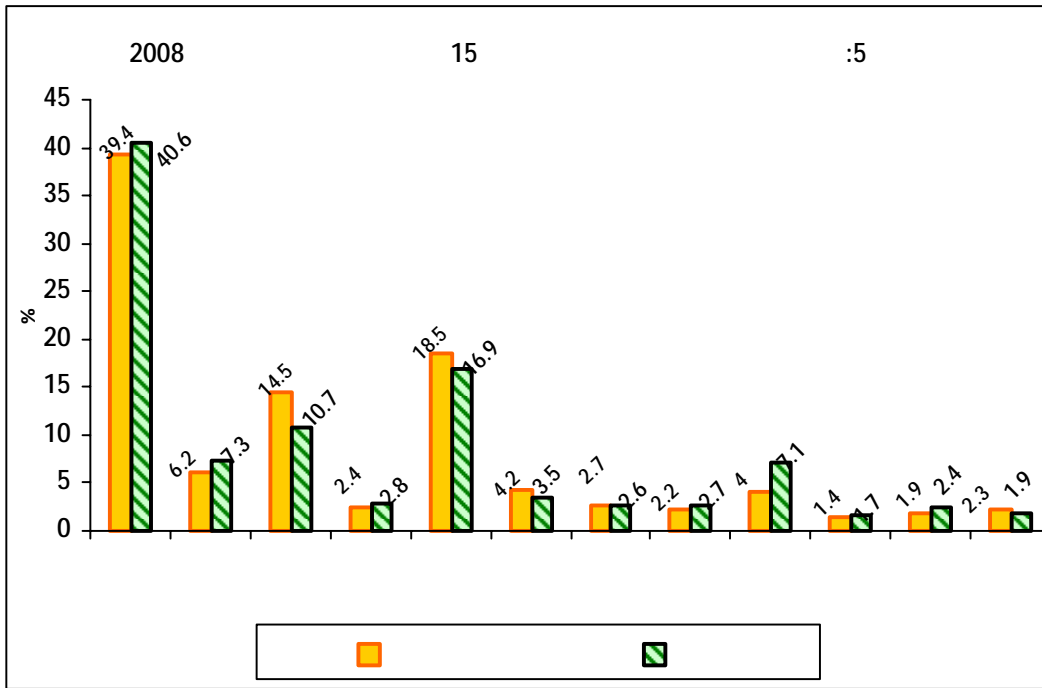
%18 ()

%63.2

%82

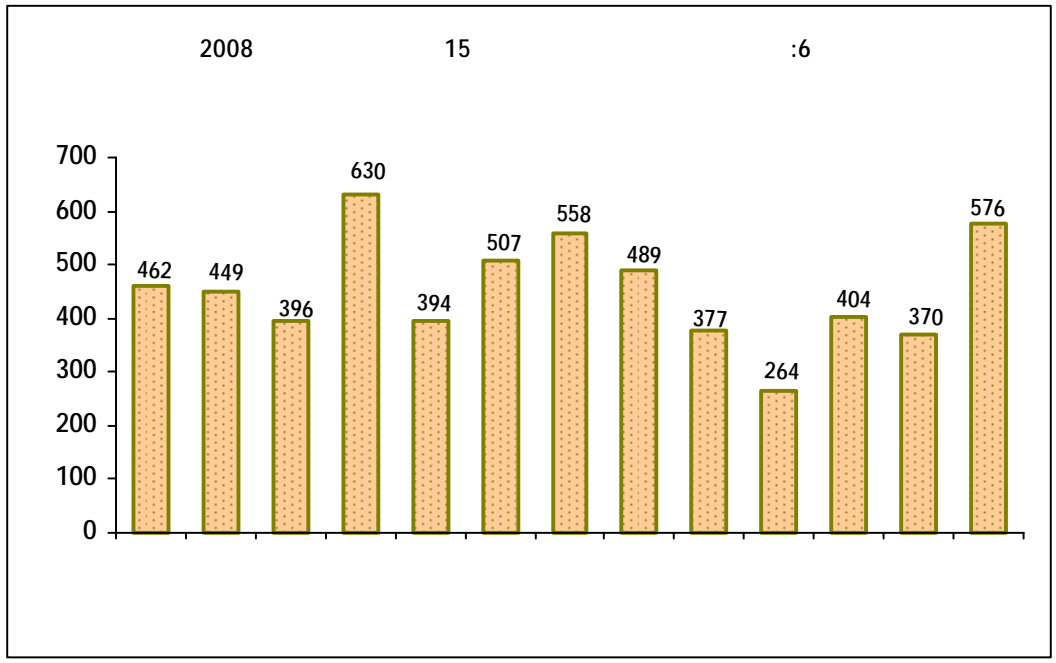


) %62 ()
 %72
 %18 %40
 %1.5
 %41



) 462 3 ()
 264

³ عدد الذكور لكل مائة أنثى



(%49) 39-25

• %49

%49

39-25

(%57)

40

720

%19

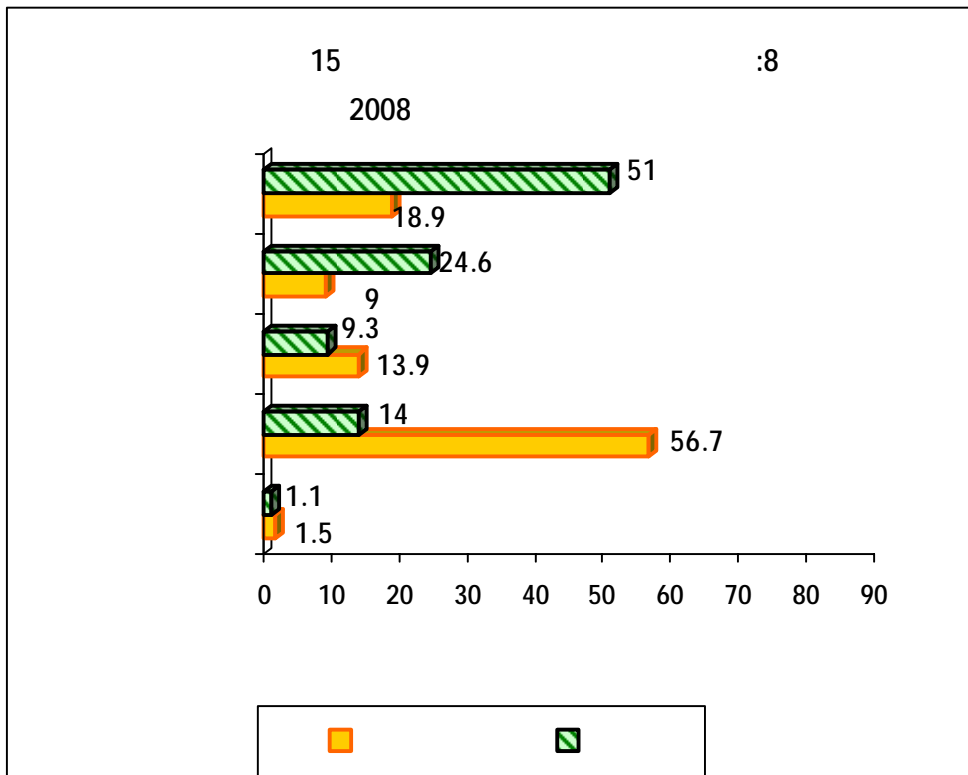
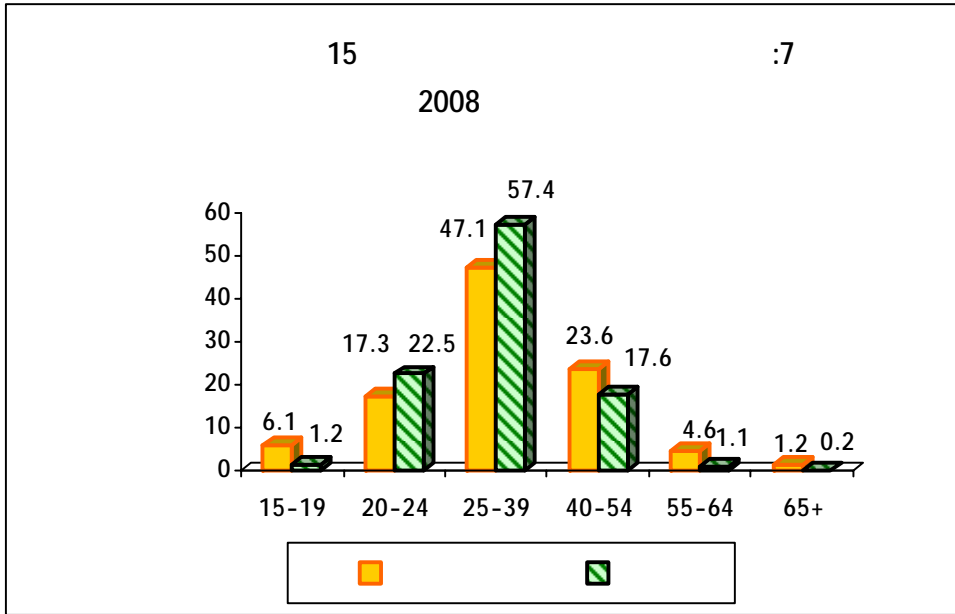
(%49.1)

%57

%14

%51

%19



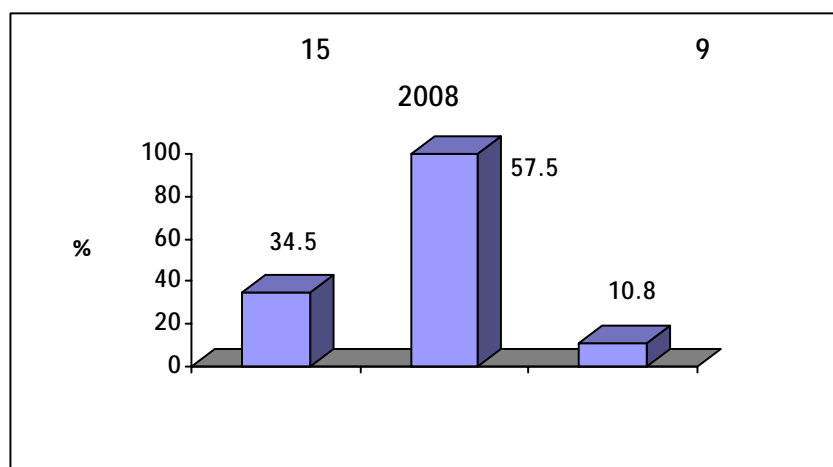
(%35)

%15.4

.2008

%34.5

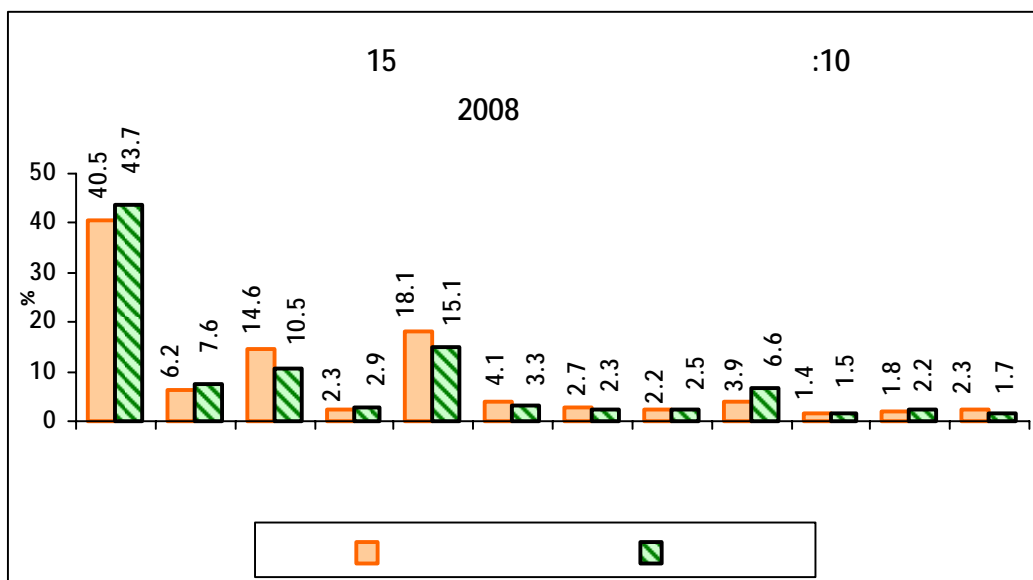
2008



%44

%41

%63.7



39-25

(%28.5)

(%74.7)

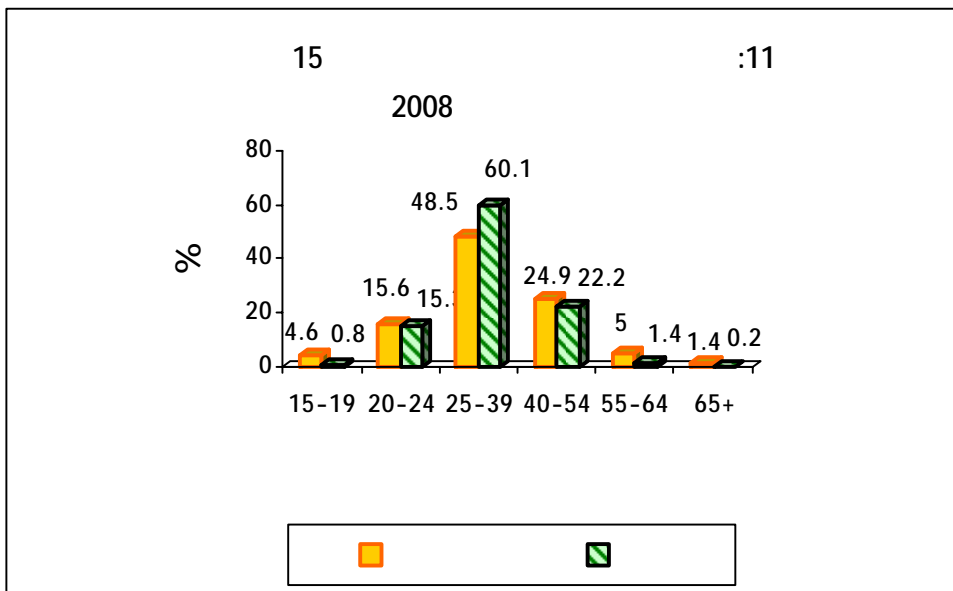
(%50.3)

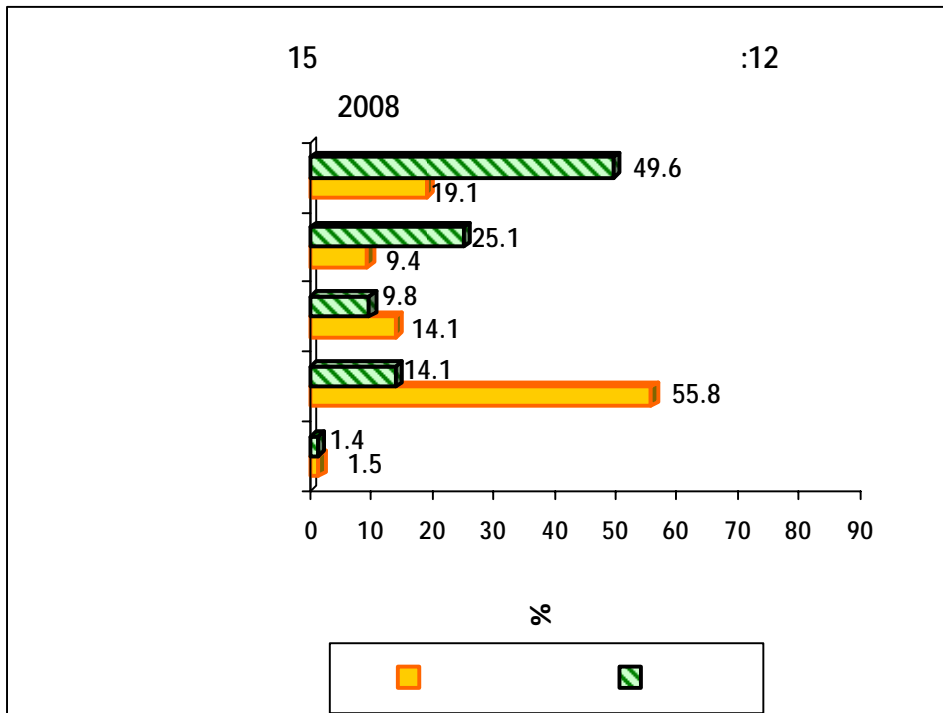
(%60.1) (48.5) 39-25

%29 (%74.7)

:

%14



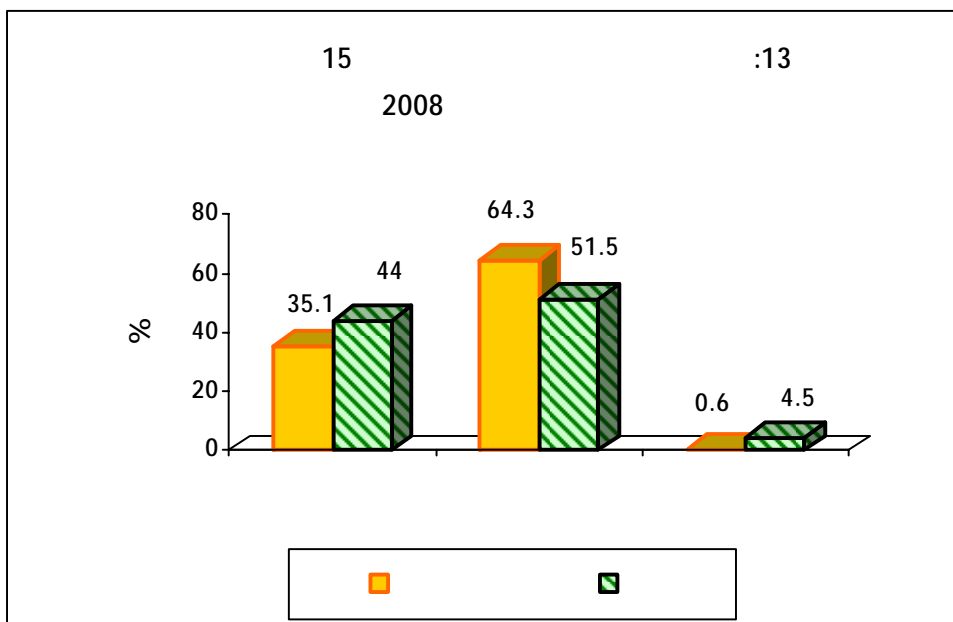


(%64.3)

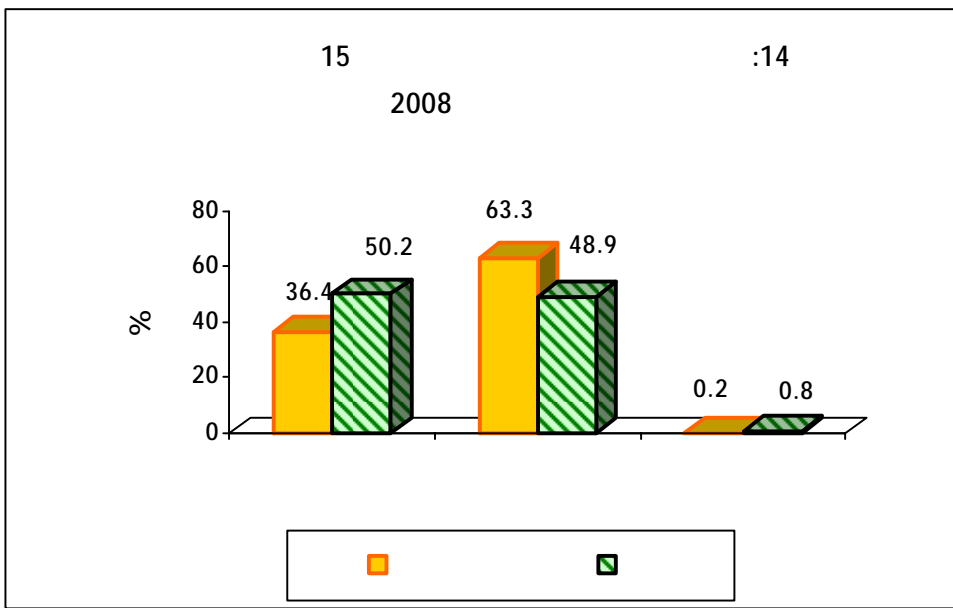
%35

%44

(%51.5)



61%
(48.9% 63.3%)

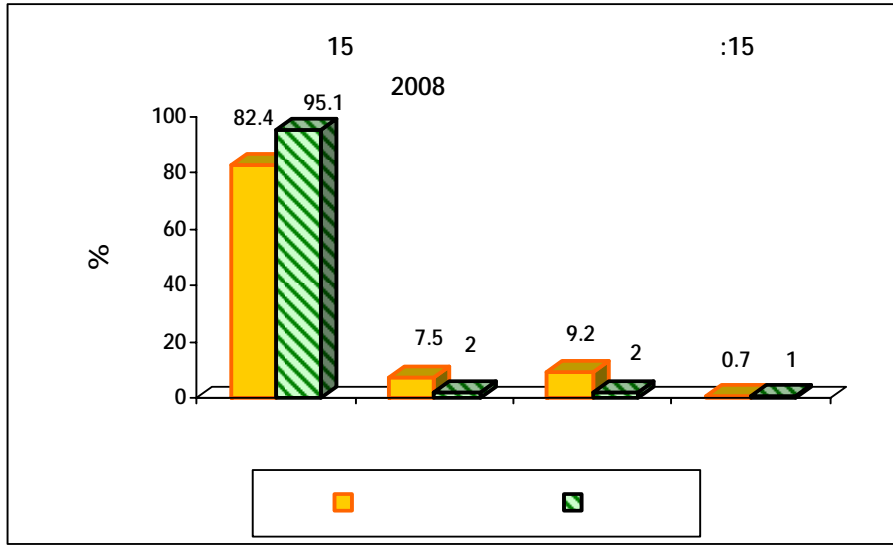


95%

84.4%
) 82% 95%
(4% 17%

4

⁴ تشمل الذين يعملون دون أجر لدى الأسرة و الذين يعملون دون أجر (المتدربين والمتطوعين).

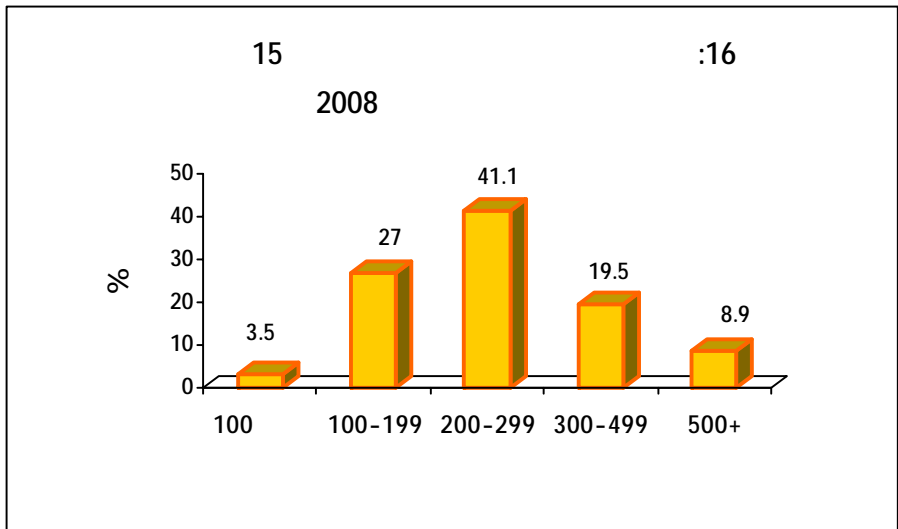


300 100 5

(299-200) %68 300 100

100 .%27 (199-100) %41

150 %4



⁵ تشمل المشتغلين بأجر، وأصحاب العمل والعاملين لحسابهم الخاص

(1)

15 * :1
2008

100=	500	499-300	299-200	199-100	100	
21267	14.8	21.8	36.1	24.6	2.5	
3328	5.8	17.9	42.2	30.4	3.7	
7291	4.6	17.1	42.1	33.1	3.1	
1261	3.5	13.5	53.9	26.5	2.6	
9154	4.4	19.1	42.2	28.6	5.8	
2092	2.7	13.5	53.4	26.1	4.3	
1364	3.7	19.2	47.1	25.8	4.2	
1150	2.3	18.8	52.9	21.5	4.5	
2225	6.6	15.7	47.1	25.7	4.9	
738	4.8	21.1	48.4	23.6	2.2	
952	3.4	16.0	48.8	29.7	2.1	
1131	13.4	29.5	36.3	17.8	3.0	
51953	8.9	19.5	41.1	27.0	3.5	

*

2008

:

•

.%18

%41

.(%1.4)

%51

(%0.2 %1.1)



2008

15

:2

9.7	41.0	50.7	
-1.8	6.4	4.6	
-1.1	14.0	12.9	
-0.8	2.4	1.6	
-4.5	17.6	13.1	
0.0	4.0	4.0	
-1.0	2.6	1.6	
-0.8	2.2	1.4	
-0.7	4.3	3.6	
-0.3	1.4	1.1	
0.2	1.8	2.0	
1.1	2.2	3.3	
0.3	0.0	0.3	
	52316	52316	100=

2008

(%56.3)

%20

%.12

%17

%56

%53

%46

%41

%29

(%18.4 %22.3)



%10 (%10.3 %7.4 %11.1)

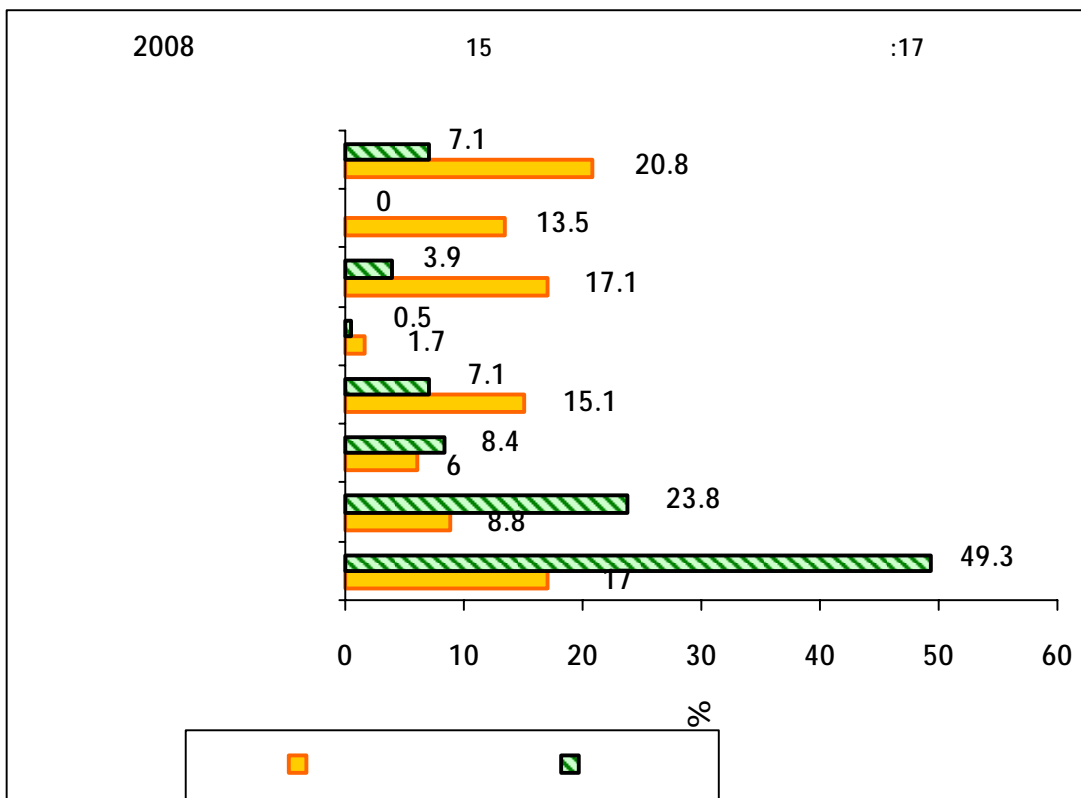
2008			15	:3
9.4	1.6	2.7	2.6	
0.7	0.0	0.8	0.7	
11.6	8.0	11.1	10.6	
5.7	0.6	1.7	1.6	
1.9	0.8	7.4	6.4	
6.0	6.4	18.4	16.6	
2.4	0.3	2.6	2.3	
5.0	3.0	10.3	9.2	
24.4	3.5	2.0	2.2	
16.6	4.7	4.3	4.4	
5.7	7.3	22.3	20.0	
53.1	<u>41.2</u>	6.6	12.0	
45.9	<u>15.1</u>	3.2	5.1	
14.6	5.6	6.0	6.0	
64.0	1.3	0.1	0.3	
32.1	0.5	0.2	0.2	
15.4	8062	44254	52316	100=

2008

%0.7 %99.3

%46.9

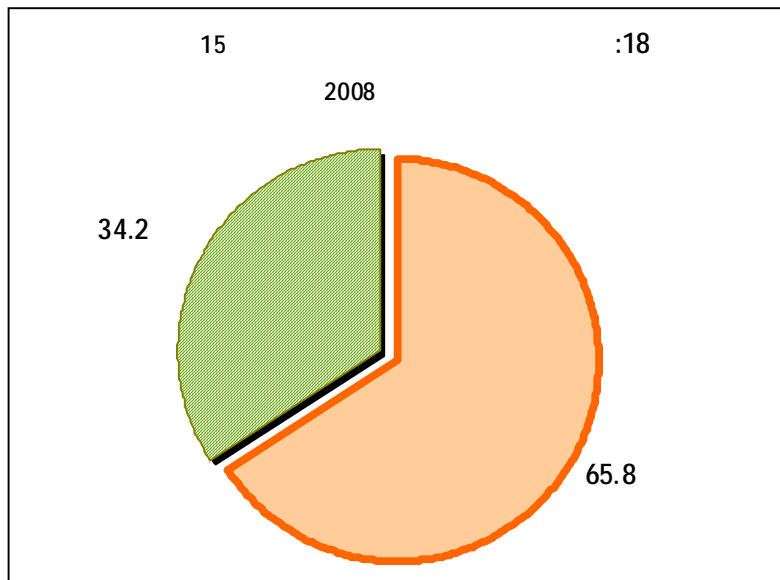
%73



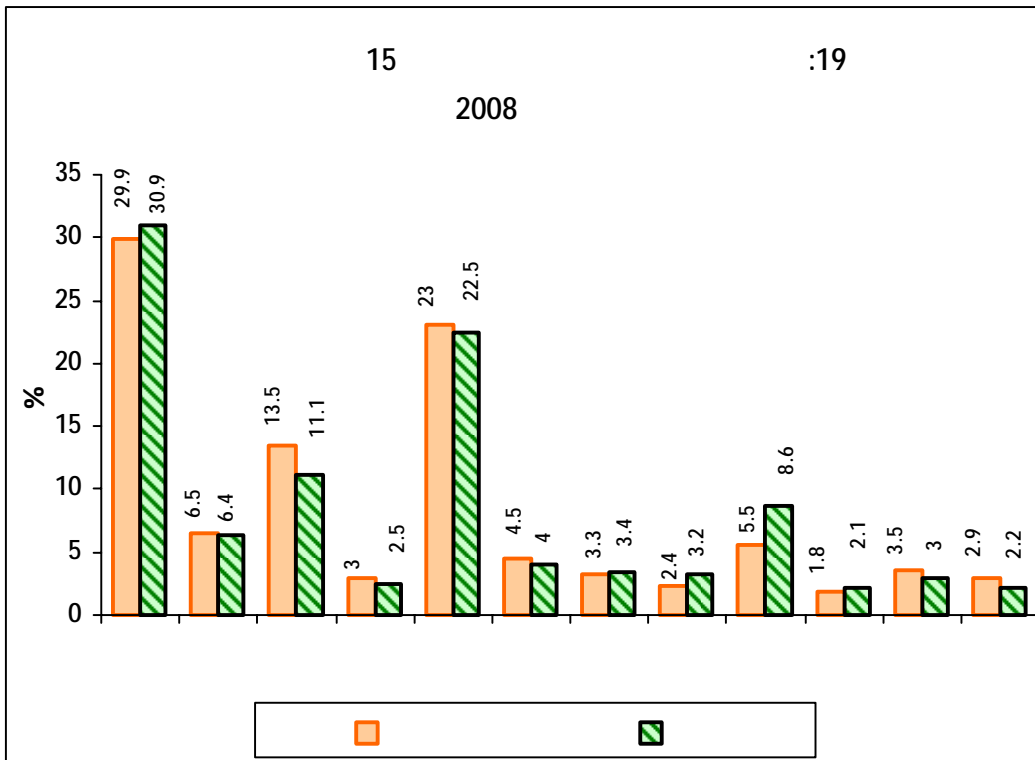
2.1.2



.2008 %5
.2007 %35.9 %34.2



(%30)
(%12.7) %23



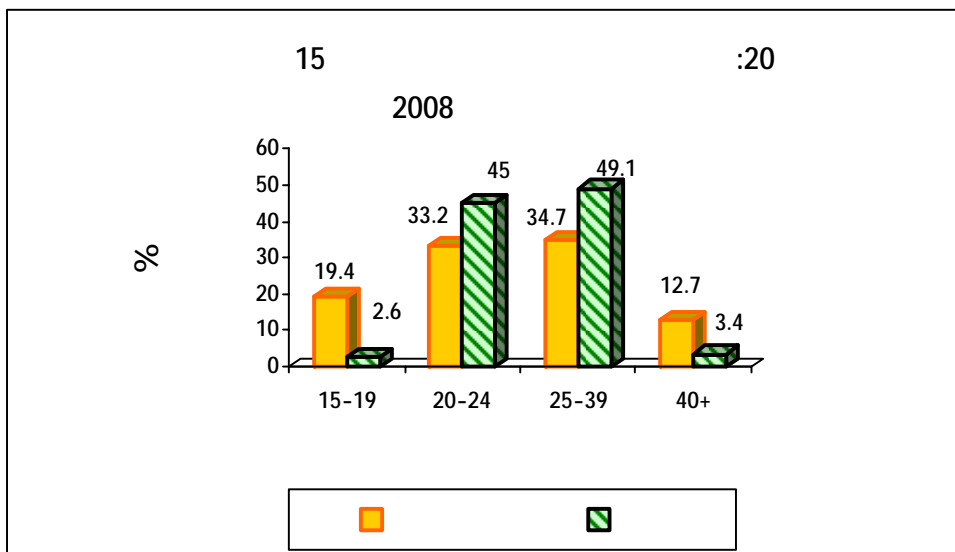
(39-25)

(24-15)

(%50.8)

39-25

(%49.1)



(%55.5)

%47

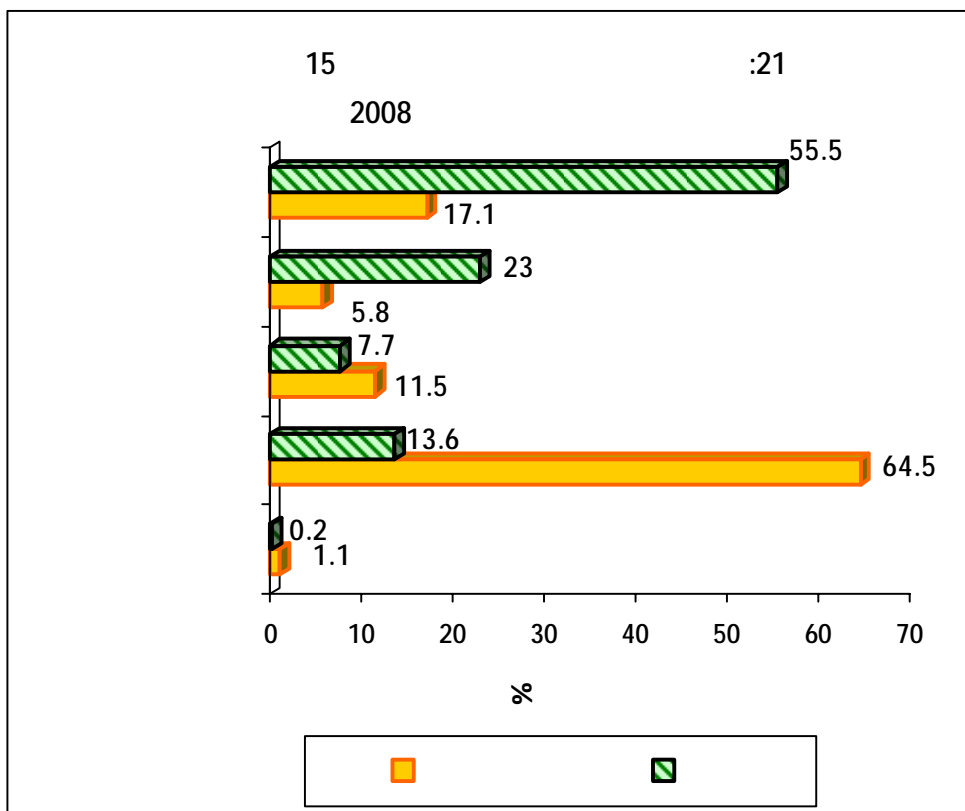
%30

%65

%13.6

%17.1

.(%55.5)

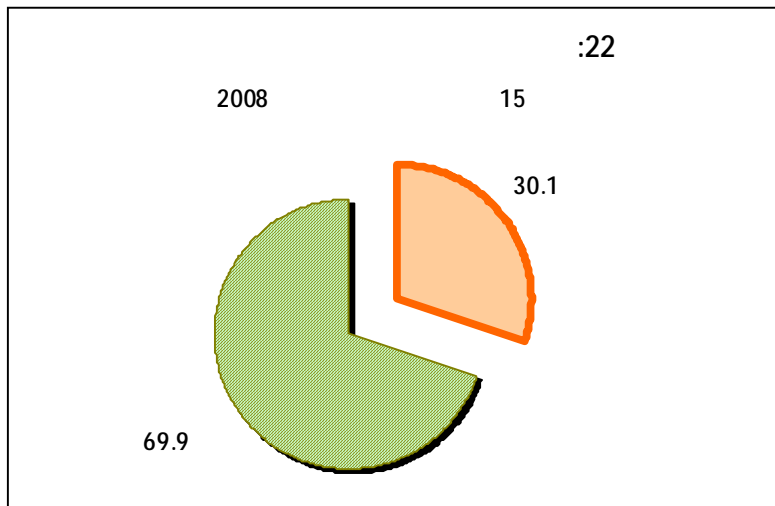


2.2

) 15
(

.%61

. 43 %43



(%29.5)

• (%54.4)

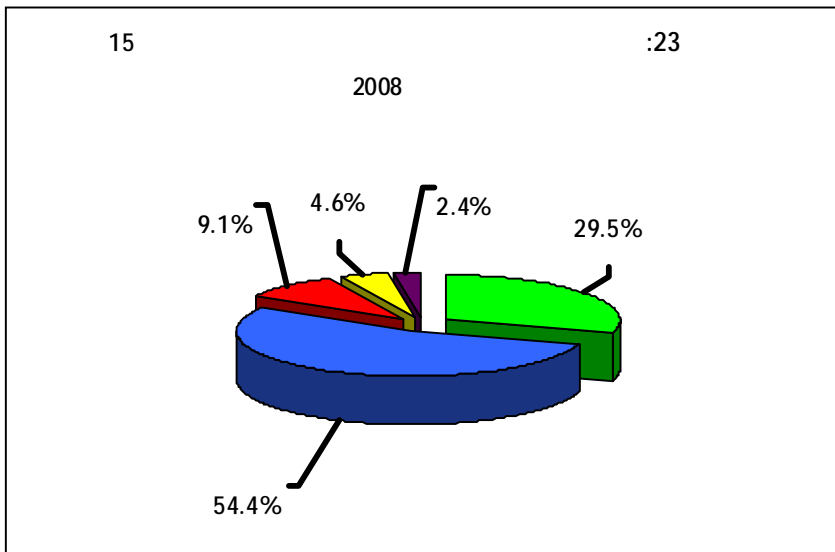
23

()

) %9

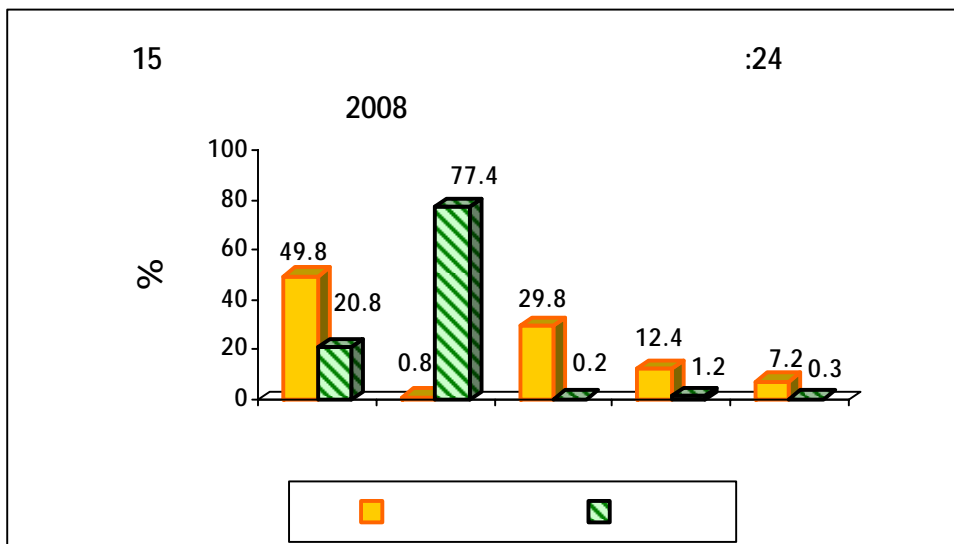
(

%30

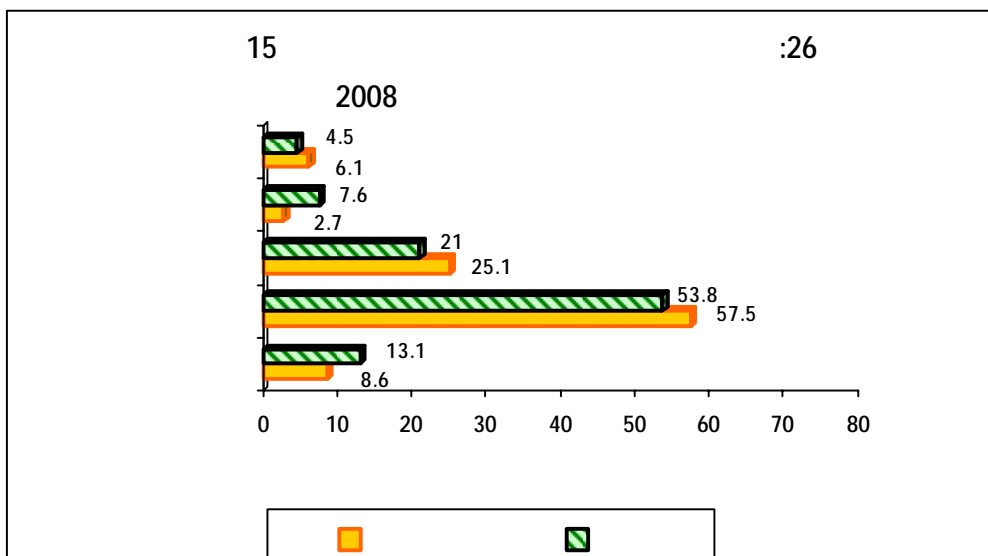
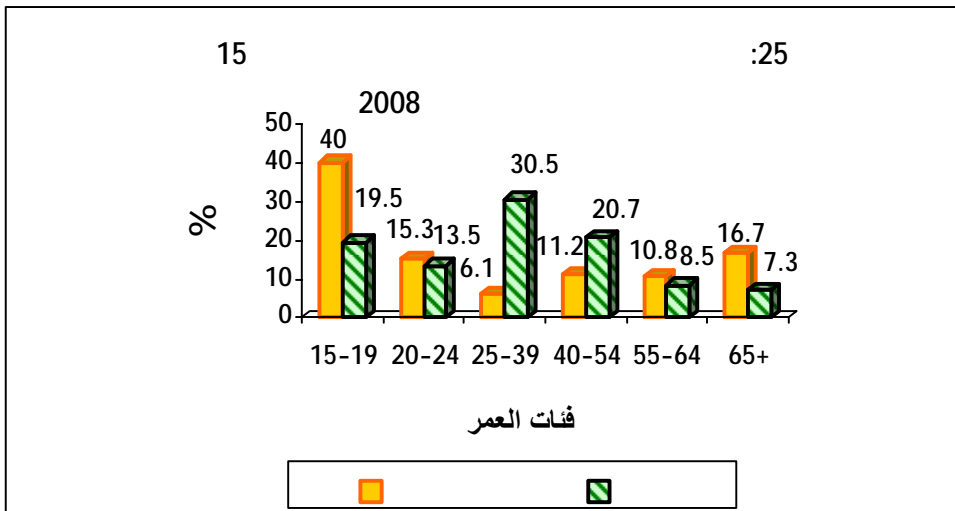


%30

%77.4



39-25



2008

2008 **.3**



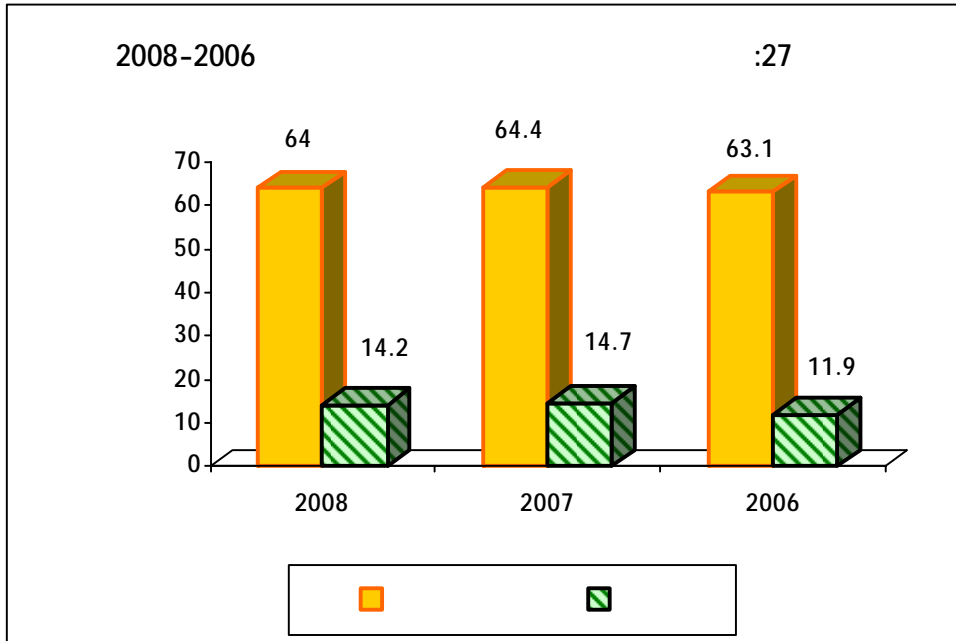
1.3

2008

2008 2007 2008 2007 2008 2007

39.5% (39.8%) 25% (14.2% 64.0%)

6 50



35.9%

44.6%

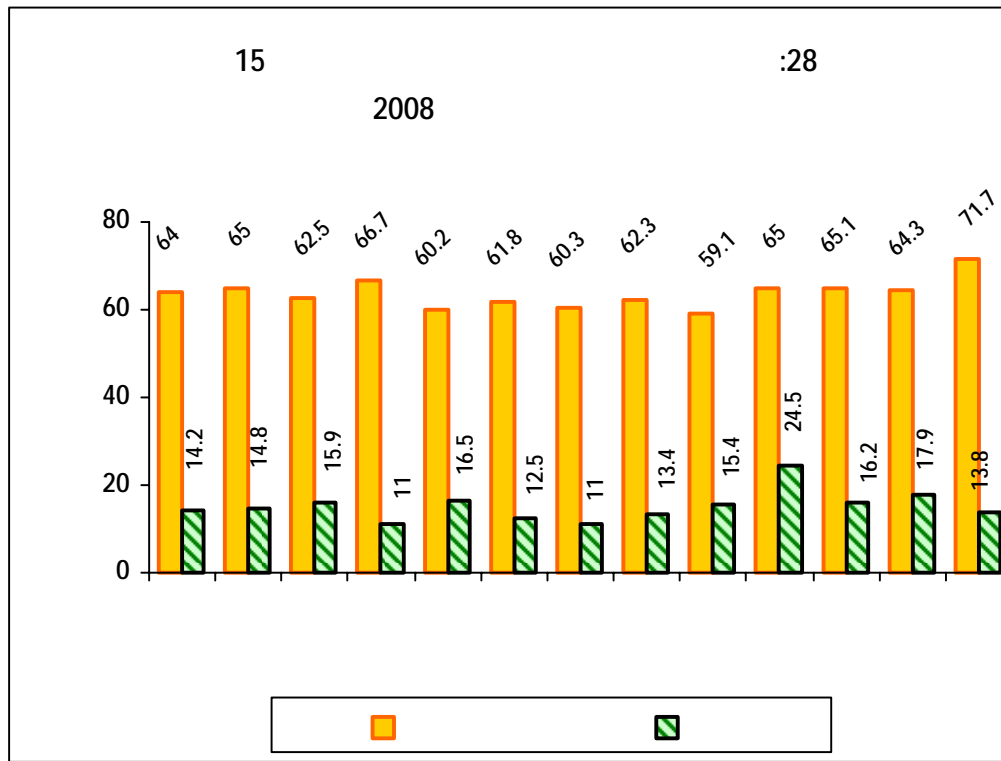
(72%)

(59%)

(24%)

11%

⁶ معدل مشاركة الذكور مطروحا منه معدل مشاركة الإناث.



(39-25)

(39-25)

40

%23.8 %93.3

55

%76

(%65.3 %84.6)

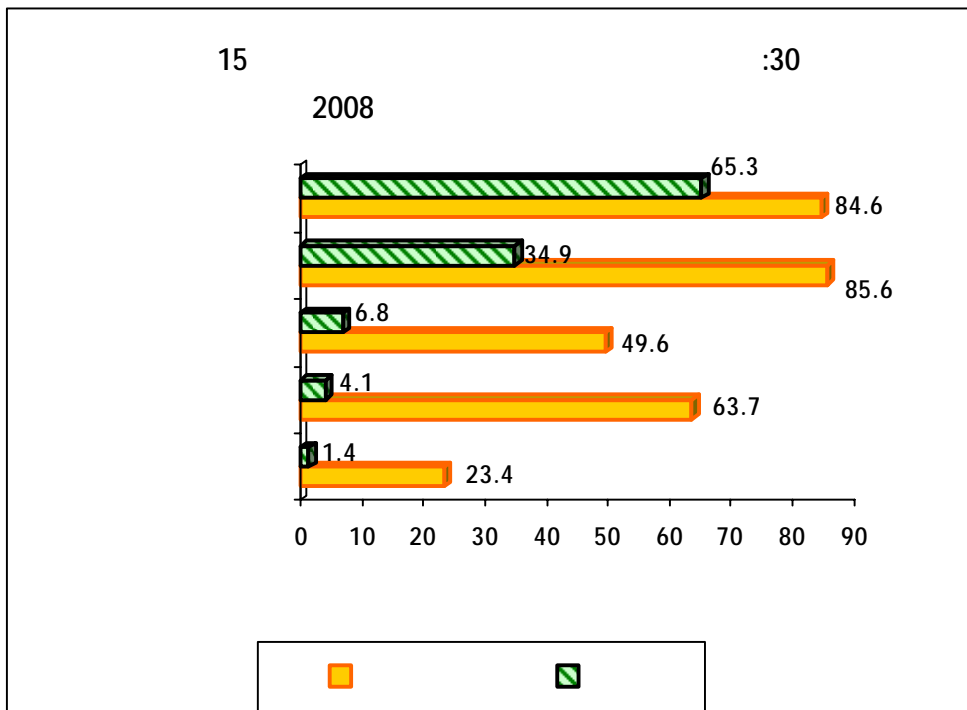
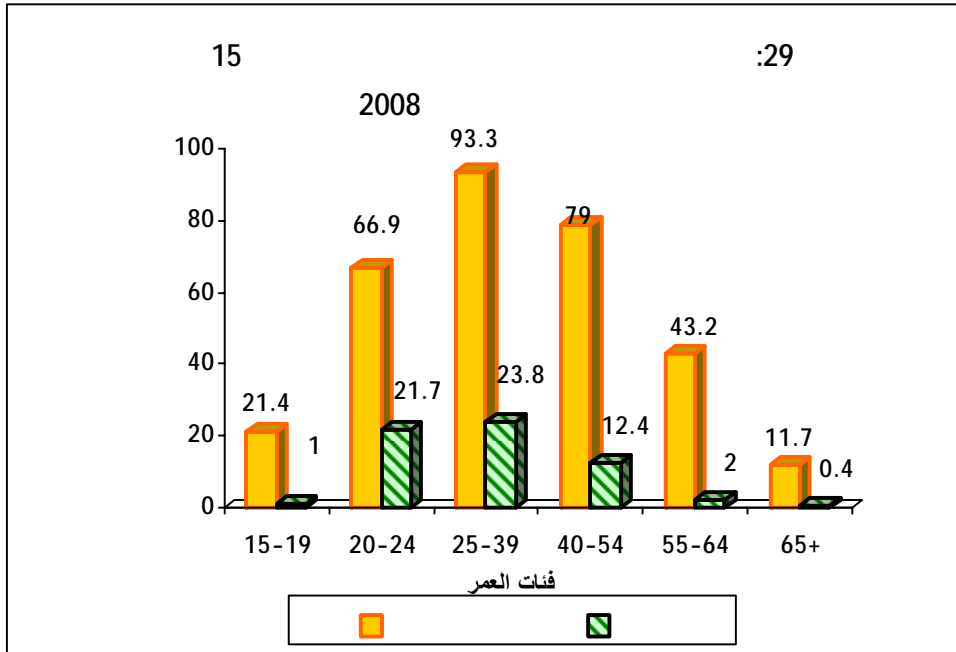
%7

(51)

(60)

19.4 22)

.(



2008

2008 %12.7

%10.1 %24.4

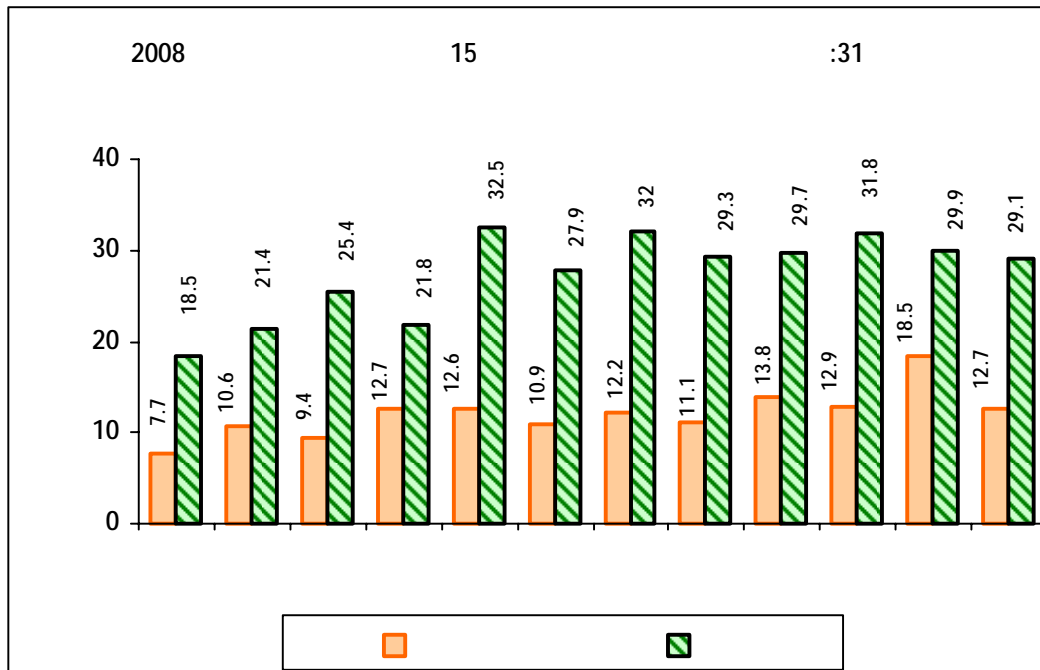
%9.7

%18.2 %21

%7.7

%18.5 %18.5

%32.5



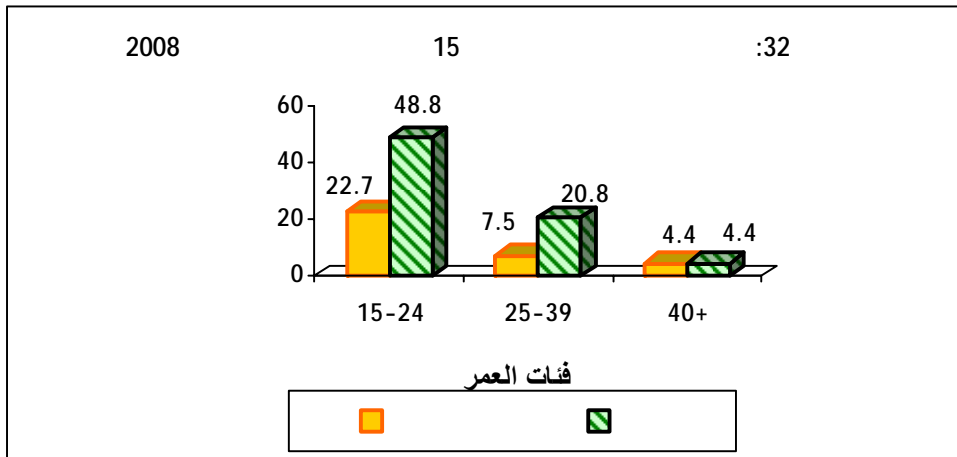
24-15

39-25

24-15

24-15

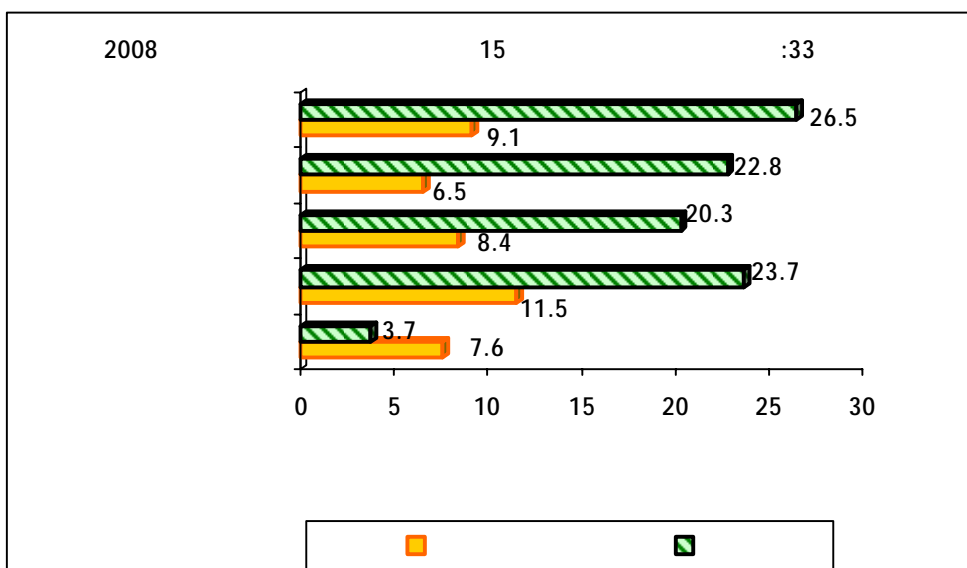
.(%20.8 %48.8)



%16

%12

.(3.7 7.6)



2008

3.3

•

-1

-2

2008	15	:4
2008		
35.3		
4.5		

2008

%35.3

.%5



2008

4.3

(%2)

15

(

" 1990

"

:

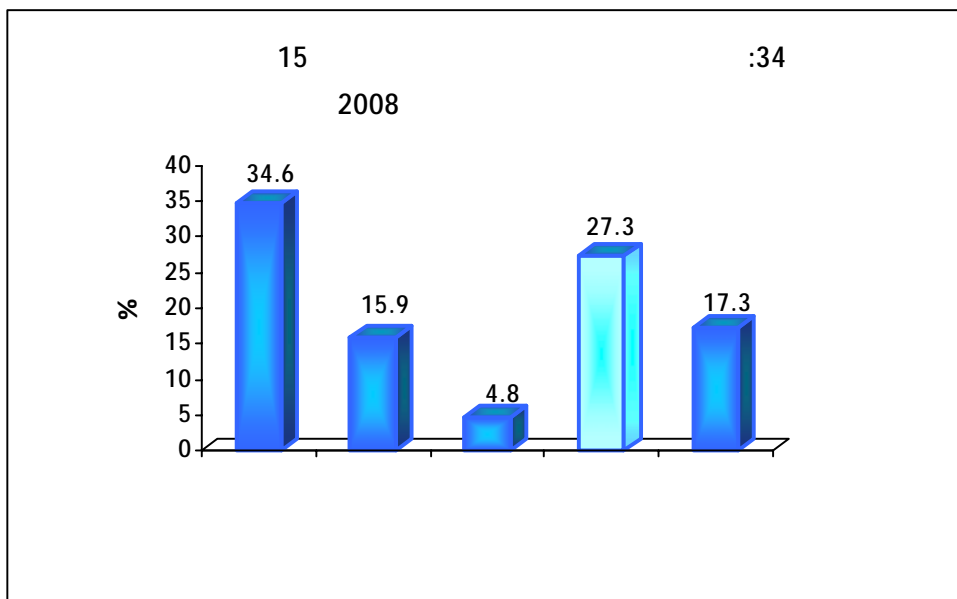
-1

-2

-3

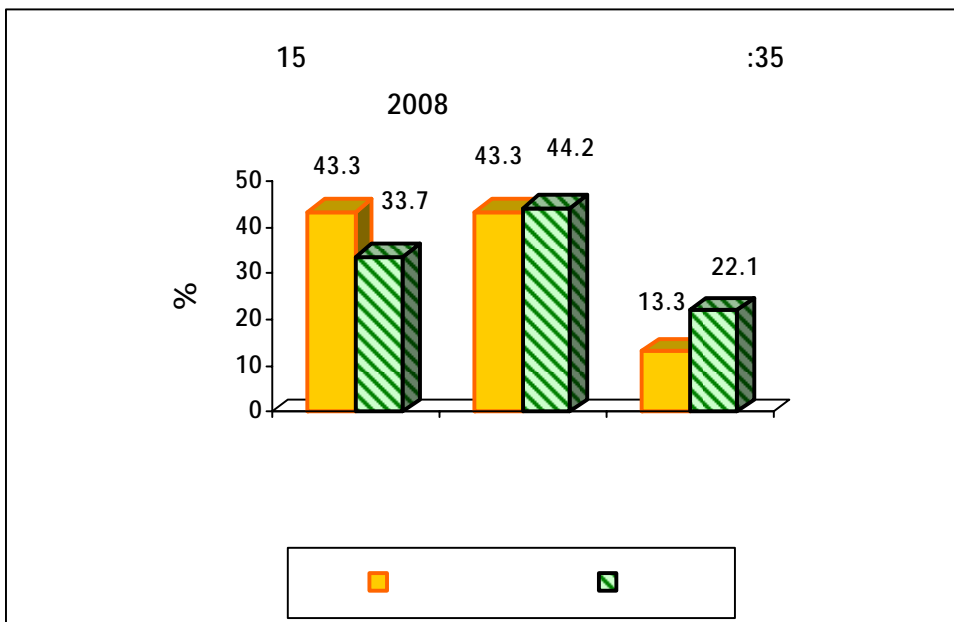
-4

-5



2008

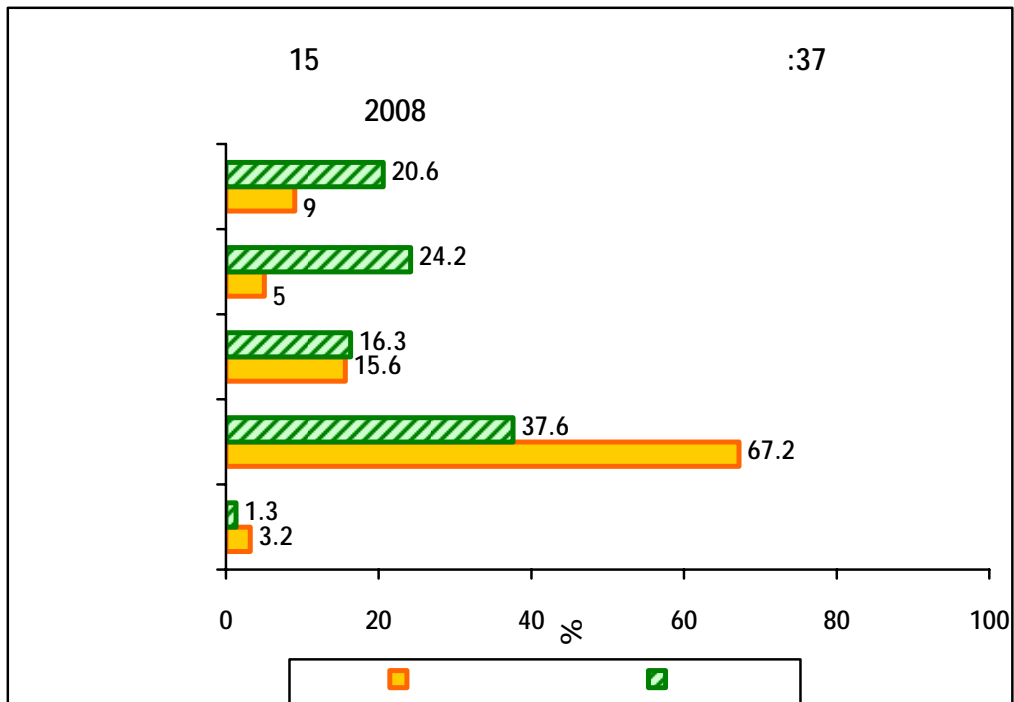
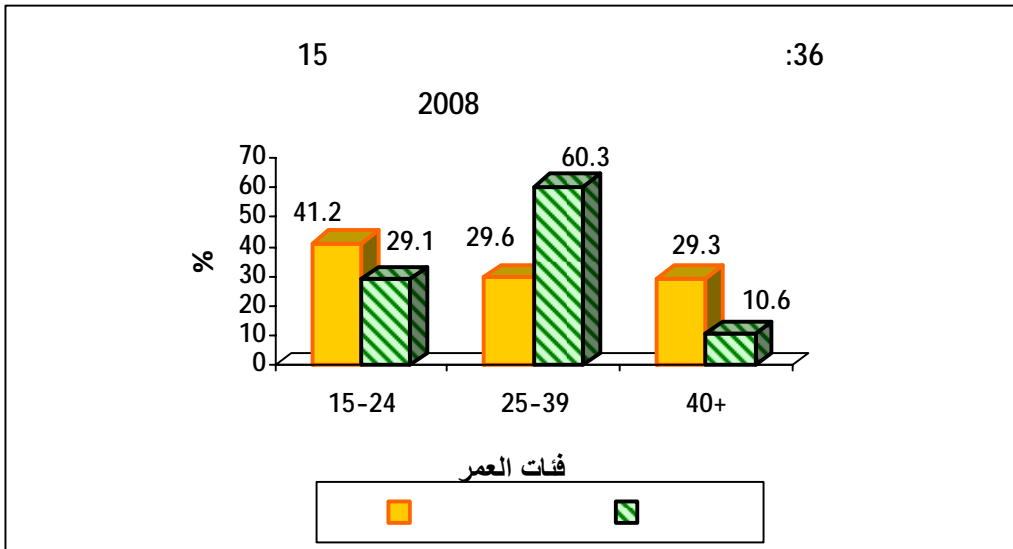
. ()
%3.1) %2.4 2008 (%2.0
) .%3.5
%18.6 %37.5 (%44



39-25

39-25
(%60.3 %29.6) %48
(%37.6 %67.2) (%49.3)

(37)



.4

2008-2003

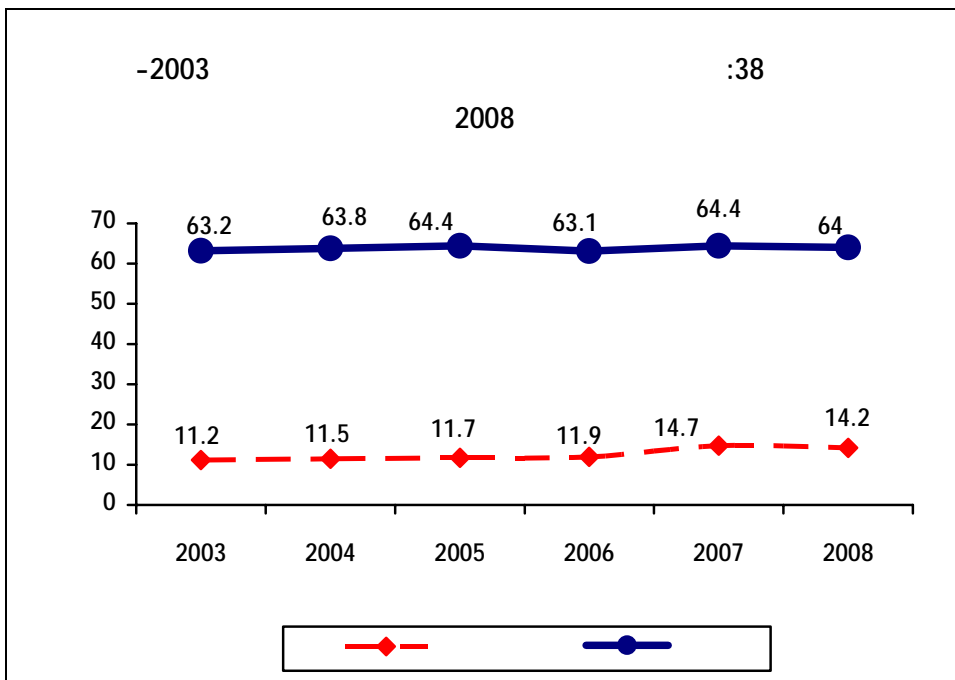
2008-2003

.%39.5 %37.4

49.8 2003

52

.2008



(%14.8) 2005

.2003

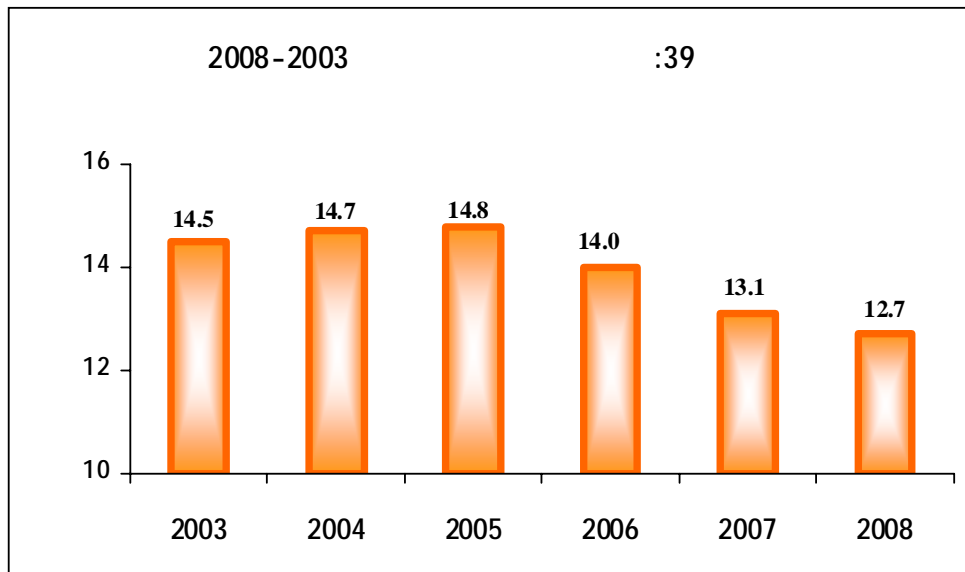
(%12.7) 2008

2005 2003

2004

:

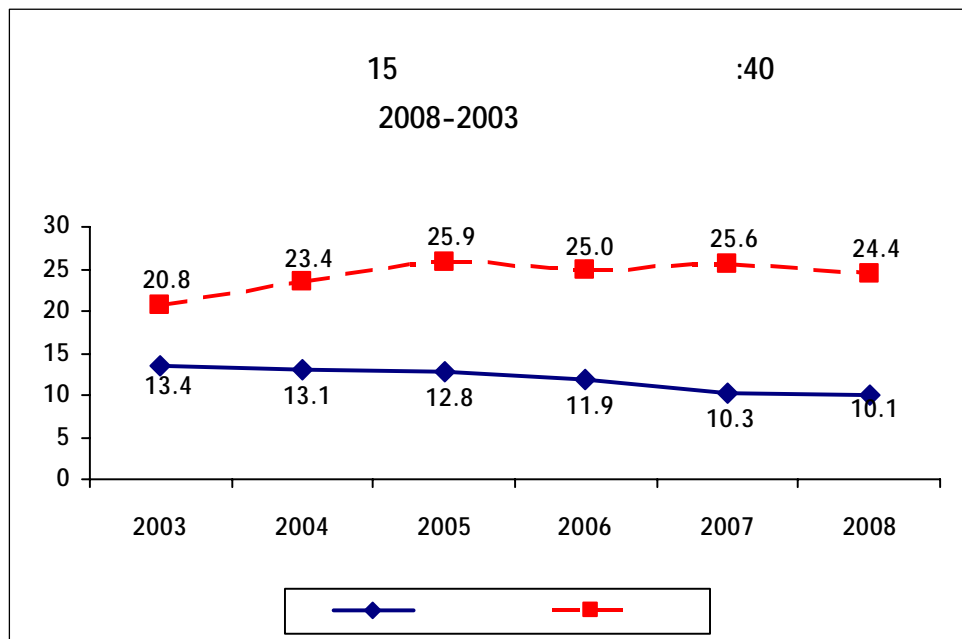
2008-2003

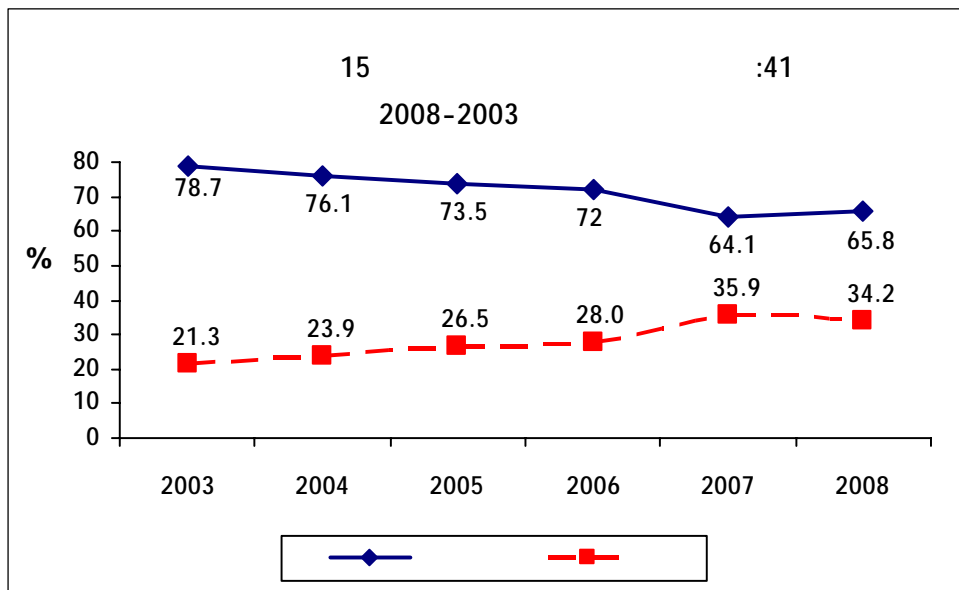


-2003

2008

2008





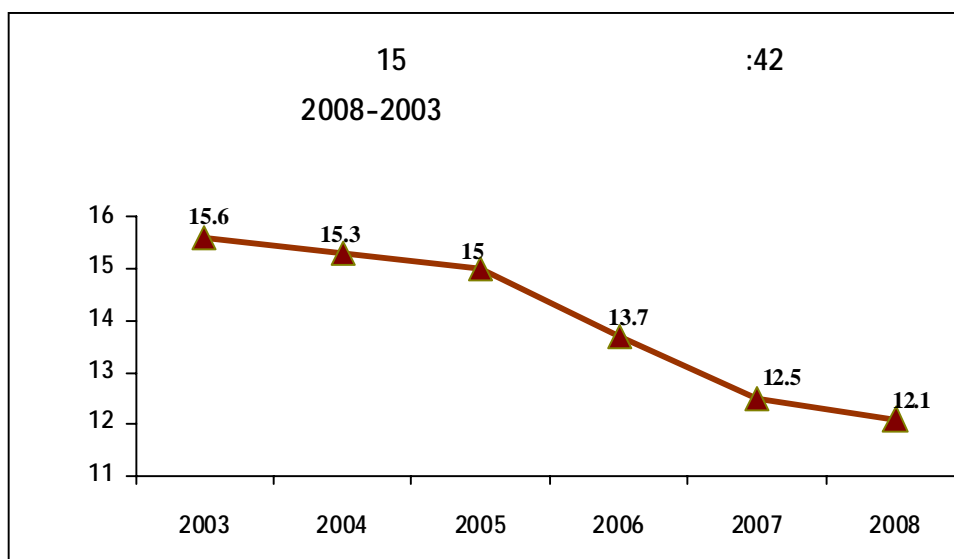
2008

) 2008 %12.1 2003 %15.6

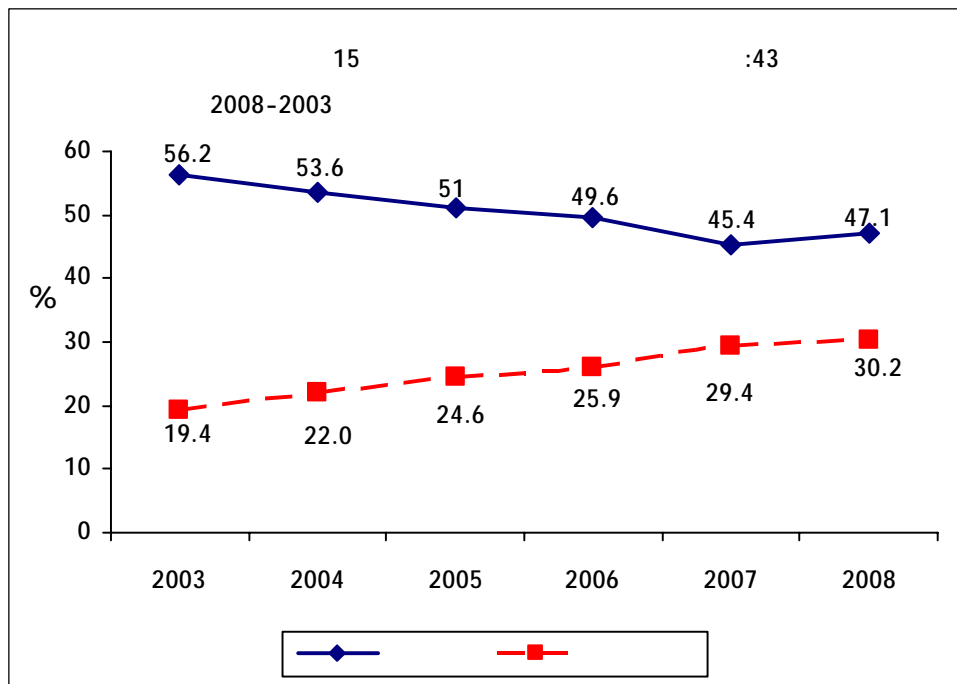
.(42

2008

.(43)



2008-2003



40

%30

2003

%29

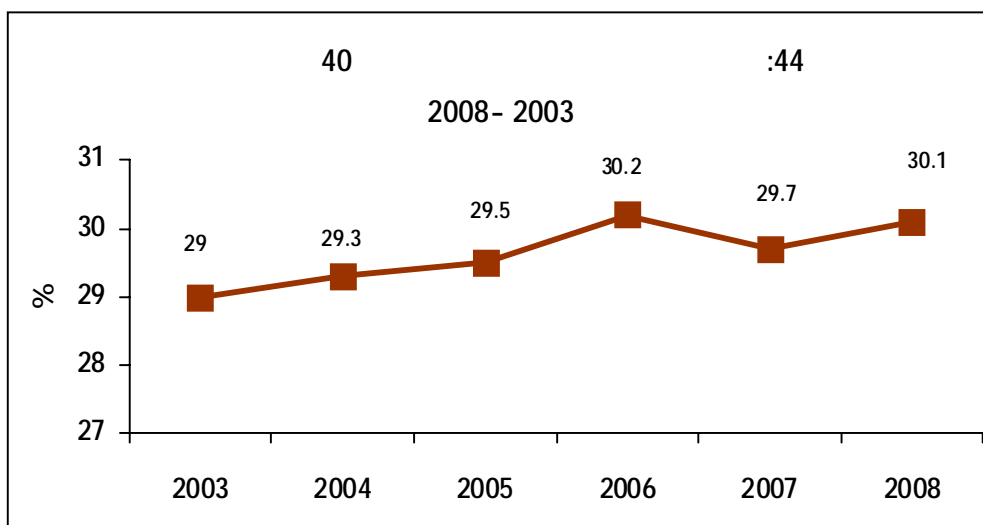
-2003

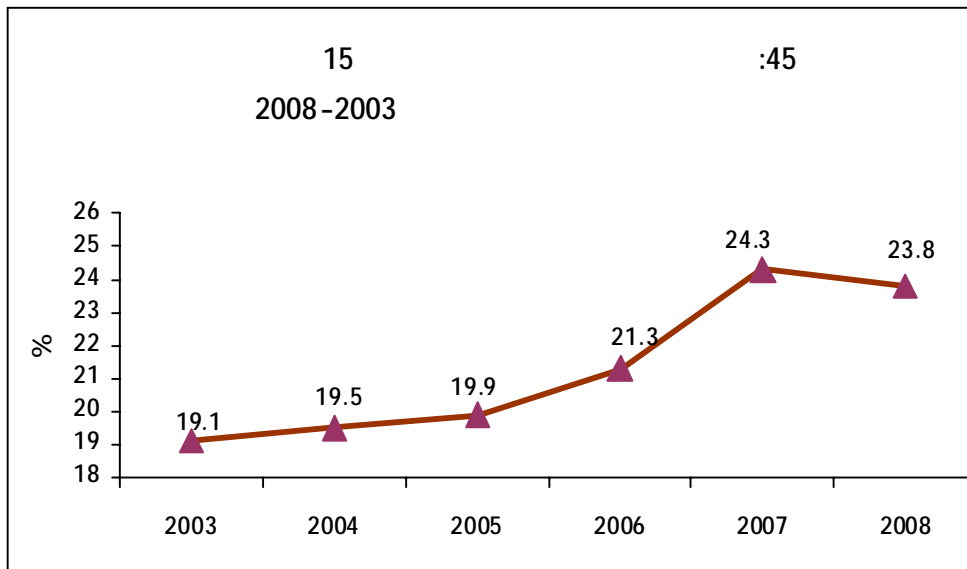
2003

2008

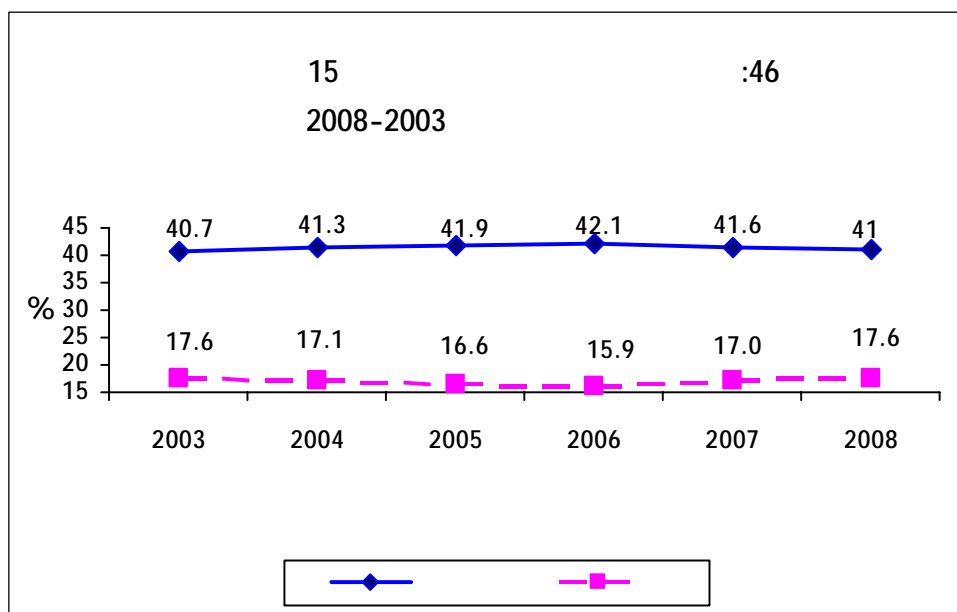
.2008

%24



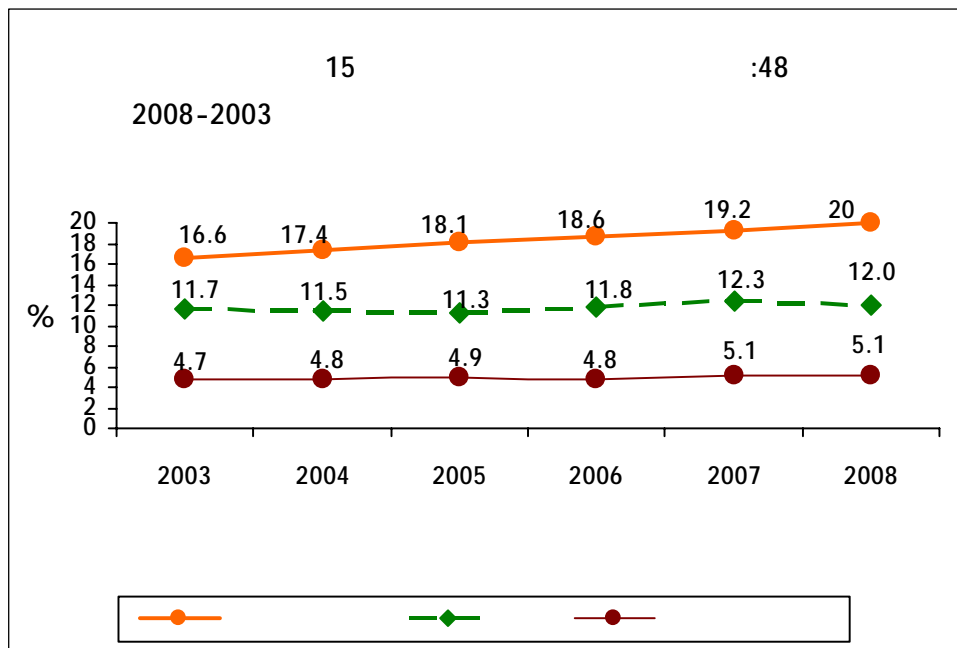
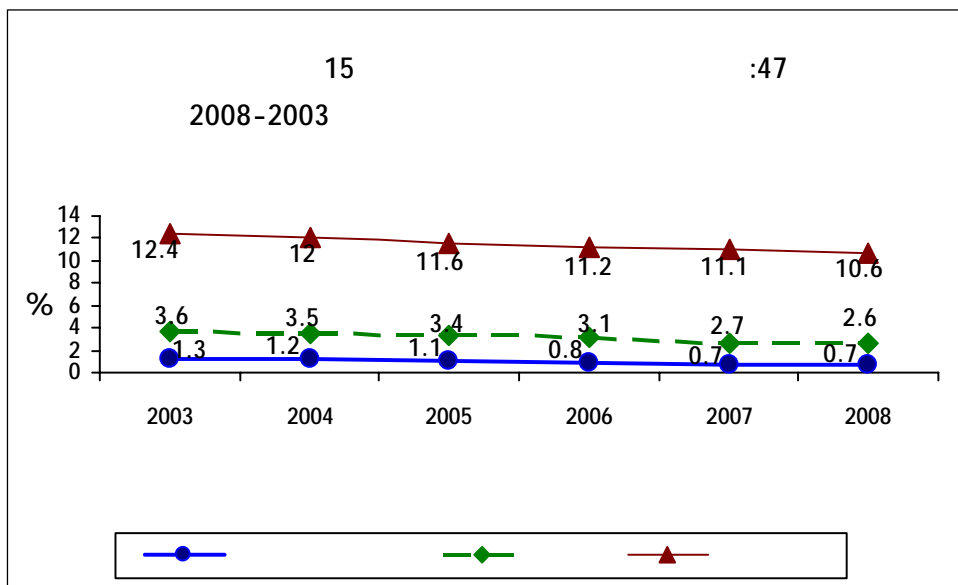


.(46) 2008-2003



.2008-2003

.2008-2003



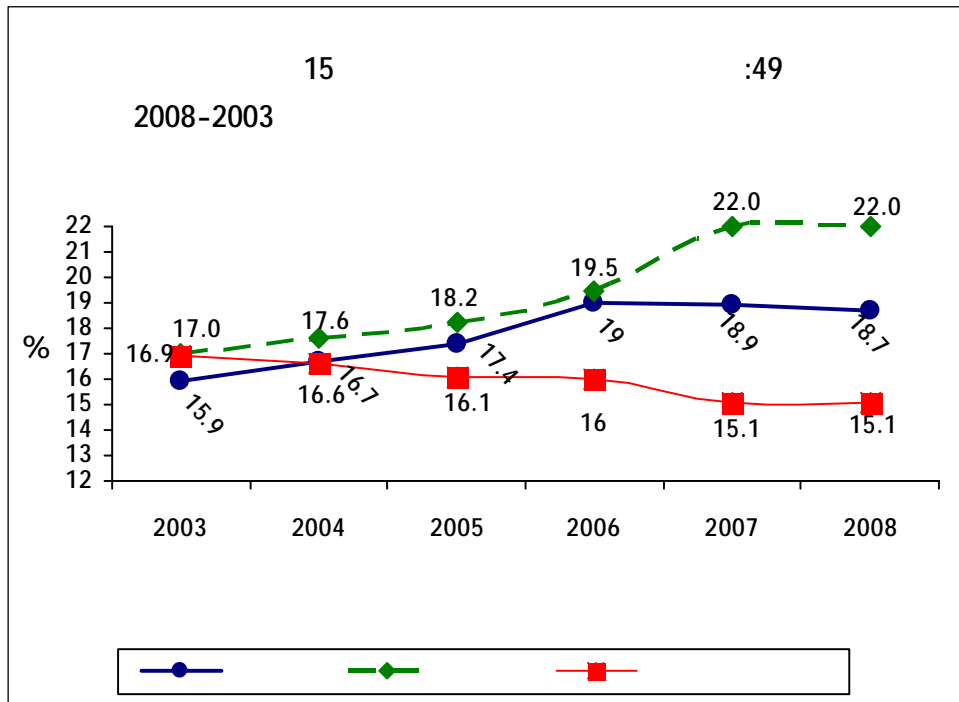
2005 2003 2004 *

2008-2003

5

()

1.9



.5

2008-2003

2008	2007	2006	2005	*2004	2003	
39.5	39.8	37.7	38.3	37.6	37.4	
64.0	64.4	63.1	64.4	63.8	63.2	ذكور
14.2	14.7	11.9	11.7	11.5	11.2	إناث
11.8	11.1	10.9	12.1	12.3	12.4	19-15
45.9	46.6	45.8	45.1	45.5	45.8	24-20
58.0	57.6	55.3	55.5	55.3	55.0	39-25
45.2	46.2	44.7	44.6	44.4	44.2	54-40
22.0	22.7	21.4	22.7	22.7	22.6	64-55
6.3	7.2	6.9	7.9	7.8	7.6	+65
7.3	7.8	8.6	8.7	8.5	8.3	أمي
36.8	36.4	35.4	36.1	36.0	35.8	أقل من ثانوي
27.7	29.3	29.0	30.1	29.6	29.1	ثانوي
55.6	56.1	53.6	53.9	55.7	57.5	دبلوم متوسط
76.3	78.3	77.4	77.3	76.8	76.2	بكالوريوس فأعلى
40.2	41.0	40.0	40.4	39.6	38.8	العاصمة
39.3	40.8	37.5	39.0	38.8	38.6	البلقاء
39.4	39.6	37.8	38.1	37.6	37.1	الزرقاء
39.2	39.5	37.7	38.1	37.6	37.2	مأدبا
37.5	37.5	34.2	35.4	35.5	35.6	اريد
35.9	37.7	35.0	36.4	35.4	34.5	المفرق
38.5	38.6	34.9	34.9	34.6	34.4	جرش
37.0	37.1	33.4	33.9	33.7	33.6	عجلون
44.6	41.6	37.4	37.9	37.9	38.0	الكرك
40.8	39.2	36.4	37.0	36.3	35.7	الطفيلة
41.4	39.5	37.2	37.4	36.9	36.4	معان
44.3	43.7	42.0	42.2	42.5	42.9	العقبة

ملاحظة: تم تقدير المعدل لسنة 2004 اعتماداً على متوسط معدلي سنتي 2003 و 2005

المصدر: التقرير السنوي لمسح العمالة والبطالة للسنوات 2008-2003

15
2008-2003

:2

2008	2007	2006	2005	*2004	2003	
12.7	13.1	14.0	14.8	14.6	14.5	
10.1	10.3	11.9	12.8	13.1	13.4	ذكور
24.4	25.6	25.0	25.9	23.4	20.8	إناث
32.9	34.7	35.6	38.8	37.9	37.0	19-15
25.8	26.6	26.8	28.7	28.5	28.2	24-20
10.3	10.4	11.3	11.6	11.1	10.5	39-25
4.9	5.1	5.2	5.1	5.2	5.3	54-40
2.3	3.8	5.3	4.2	3.7	3.1	64-55
1.0	1.8	0.6	1.5	1.6	1.6	+65
7.0	7.5	9.3	9.2	9.5	9.8	أمي
12.1	12.5	13.7	15.0	15.3	15.6	أقل من ثانوي
9.9	11.1	11.6	11.1	11.6	12.1	ثانوي
12.6	14.0	13.9	14.4	13.8	13.2	دبلوم متوسط
15.5	15.5	16.5	17.7	16.2	14.7	بكالوريوس فأعلى
9.7	10.7	12.1	11.7	11.9	12.0	العاصمة
12.8	13.1	14.1	14.4	14.3	14.1	البلقاء
11.6	11.3	12.3	13.4	13.5	13.5	الزرقاء
14.6	18.0	15.5	17.0	15.9	14.7	مأدبا
15.9	16.5	15.6	17.5	17.0	16.4	اربند
13.5	16.0	16.9	19.9	20.0	20.0	المفرق
15.6	16.2	15.5	18.5	19.2	19.8	جرش
14.9	17.7	18.1	16.6	17.1	17.6	عجلون
18.2	15.8	22.3	24.0	22.6	21.1	الكرك
16.6	15.6	14.9	21.6	20.2	18.8	الطفيلة
21.0	18.2	17.5	20.9	20.3	19.6	معان
15.1	11.7	13.8	15.3	14.6	13.8	العقبة

ملاحظة: تم تقدير المعدل لسنة 2004 اعتمادا على متوسط معدلي سنتي 2003 و 2005

المصدر: التقرير السنوي لمسح العمالة والبطالة للسنوات 2008-2003

15
2007-2002

:3

2008	2007	2006	2005	*2004	2003	
84.6	84.3	86.4	86.8	86.5	86.2	ذكور
15.4	15.7	13.6	13.2	13.5	13.8	إناث
4.0	3.8	4.1	4.3	4.6	4.9	19-15
15.5	15.7	16.9	16.3	17.1	17.8	24-20
50.3	50.8	48.7	49.8	49.1	48.3	39-25
24.5	23.9	24.1	23.1	22.5	22.0	54-40
4.4	4.5	4.8	5.0	5.3	5.6	64-55
1.2	1.3	1.3	1.4	1.4	1.4	+65
1.5	1.6	2.3	2.2	2.3	2.3	أمي
49.4	48.2	50.7	50.3	50.9	51.5	أقل من ثانوي
13.5	14.2	14.4	15.4	14.8	14.2	ثانوي
11.8	11.7	11.4	12.3	12.5	12.7	دبلوم متوسط
23.8	24.3	21.3	19.9	19.5	19.1	بكالوريوس فأعلى
41.0	41.6	42.1	41.9	41.3	40.7	العاصمة
6.4	6.7	6.7	6.9	6.6	6.3	البلقاء
14.0	14.3	14.9	15.1	15.4	15.6	الزرقاء
2.4	2.4	2.6	2.6	2.6	2.6	مأدبا
17.6	17.0	15.9	16.6	17.1	17.6	اريد
4.0	4.0	3.9	4.0	4.0	3.9	المفرق
2.6	2.6	2.5	2.5	2.4	2.2	جرش
2.2	2.2	2.4	2.0	2.0	1.9	عجلون
4.3	4.1	3.8	3.7	3.8	3.8	الكرك
1.4	1.4	1.4	1.4	1.4	1.3	الطفيلة
1.8	1.7	1.6	1.6	1.8	1.9	معان
2.2	2.1	1.9	1.8	2.0	2.1	العقبة

ملاحظة: تم تقدير المعدل لسنة 2004 اعتمادا على متوسط معنلي سنتي 2003 و 2005
المصدر: التقرير السنوي لمسح العمالة والبطالة للسنوات 2003-2008.

-2003

15
2008

:3

2008	2007	2006	2005	*2004	2003	
2.6	2.7	3.1	3.4	3.5	3.6	الزراعة والصيد والحراجة
0.7	0.7	0.8	1.1	1.2	1.3	صناعة استخراجية
10.6	11.1	11.2	11.6	12.0	12.4	صناعات تحويلية
1.6	1.5	1.7	1.7	1.7	1.7	إمدادات الكهرباء والماء والغاز
6.4	6.7	6.3	6.3	6.4	6.4	الإنشاءات
16.6	16.9	17.4	17.9	17.9	17.8	تجارة الجملة والتجزئة
2.3	2.5	2.6	2.4	2.5	2.5	الفنادق والمطاعم
9.2	8.8	9.5	9.8	9.9	10.0	النقل والتخزين والاتصالات
2.2	2.1	2.0	1.7	1.8	1.8	الوساطة المالية
4.4	4.1	3.9	3.6	3.6	3.5	الأنشطة العقارية والإيجارية وأنشطة المشاريع التجارية
20.0	19.2	18.6	18.1	17.4	16.6	الإدارة العامة والدفاع المدني
12.0	12.3	11.8	11.3	11.5	11.7	التعليم
5.1	5.1	4.8	4.9	4.8	4.7	الصحة والعمل الاجتماعي
6.0	5.6	5.7	5.6	5.6	5.6	الخدمات الاجتماعية والشخصية الأخرى
0.3	0.5	0.3	0.3	0.3	0.3	الأسر الخاصة التي تعين أفراداً
0.2	0.3	0.3	0.4	0.4	0.3	المنظمات والهيئات غير الإقليمية
0.1	0.1	0.1	0.1	0.2	0.3	المشروعون وموظفو الإدارة العليا
21.9	22.0	19.5	18.2	17.6	16.9	المتخصصون
11.1	11.0	10.7	11.4	11.7	11.9	الفنيون والمتخصصون المساعدون
6.3	5.7	5.7	6.6	7.1	7.5	الكتابة
13.8	13.9	14.5	15.1	15.0	14.9	العاملون في الخدمات والباعة في المحلات التجارية والأسواق
1.5	1.6	1.8	1.9	2.1	2.3	العاملون المهرة في الزراعة وصيد الأسماك
15.1	15.1	16.0	16.1	16.6	17.0	العاملون في الحرف وما إليها من المهن
11.4	11.7	12.7	13.2	13.2	13.2	مشغلو الآلات ومجموعها
18.7	18.9	19.0	17.4	16.7	15.9	المهن الأولية
52316	53035	41478	42120	42403	42685	100 =

ملاحظة: تم تقدير المعدل لسنة 2004 اعتماداً على متوسط معدلي سنتي 2003 و 2005

المصدر: التقرير السنوي لمسح العمالة والبطالة للسنوات 2002-2007

2008	2007	2006	2005	*2004	2003	
65.8	64.1	72.0	73.5	76.1	78.7	ذكور
34.2	35.9	28.0	26.5	23.9	21.3	إناث
13.6	13.2	14.0	15.8	16.4	17.0	19-15
37.2	37.6	38.0	38.0	39.6	41.2	24-20
39.6	39.2	38.1	37.7	35.5	33.3	39-25
8.7	8.6	8.2	7.2	7.2	7.3	54-40
0.7	1.2	1.6	1.3	1.2	1.1	64-55
0.1	0.2	0.1	0.1	0.1	0.1	+65
0.8	0.9	1.4	1.3	1.4	1.5	أمي
47.1	45.4	49.6	51.0	53.6	56.2	أقل من ثانوي
10.2	11.7	11.7	11.2	11.4	11.5	ثانوي
11.7	12.6	11.4	11.9	11.7	11.4	دبلوم متوسط
30.2	29.4	25.9	24.6	22	19.4	بكالوريوس فأعلى
30.3	33.0	35.7	32.0	32.4	32.7	العاصمة
6.5	6.7	6.8	6.7	6.4	6.1	البلقاء
12.7	12.0	12.9	13.5	14.0	14.4	الزرقاء
2.9	3.5	3.0	3.0	2.9	2.7	مأدبا
22.8	22.2	18.2	20.3	20.3	20.3	اريد
4.3	5.0	4.9	5.7	5.7	5.7	المفرق
3.3	3.3	2.9	3.2	3.2	3.2	جرش
2.7	3.1	3.3	2.3	2.4	2.4	عجلون
6.6	5.1	6.8	6.8	6.4	6.0	الكرك
1.9	1.7	1.5	2.2	2.0	1.8	الطفيلة
3.3	2.5	2.2	2.4	2.6	2.7	معان
2.7	1.8	1.9	1.9	1.9	1.9	العقبة
7589	8008	6733	7298	7270	7242	100 =

ملاحظة: تم تقدير المعدل لسنة 2004 اعتمادا على متوسط معدلي سنتي 2003 و 2005

المصدر: التقرير السنوي لمسح العمالة والبطالة للسنوات 2003-2008